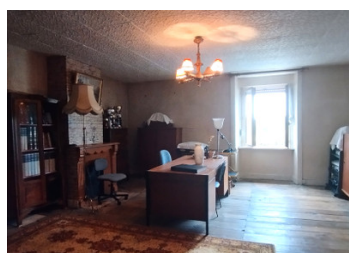


## Charmante maison de village



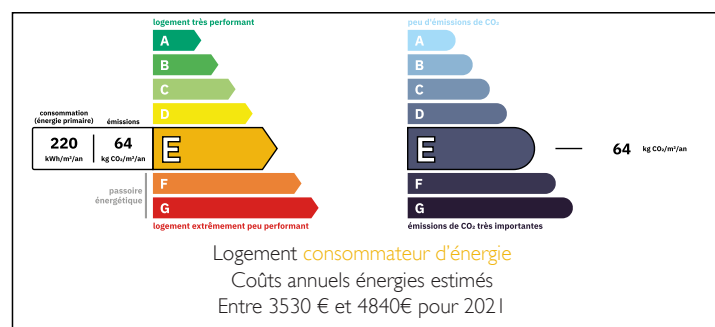
## INFORMATION

Ville:	Châlus
Département:	Haute-Vienne
Ch:	5
SdB:	2
Surface:	207 m <sup>2</sup>
Terrain:	1570 m <sup>2</sup>

## RÉSUMÉ

Une belle maison traditionnelle en pierre avec grange et hangar

## DPE



NB. Les prix cités font référence à des transactions en euros. Les fluctuations des taux de change ne sont pas de la responsabilité de l'agence ou de ceux qui la représentent. L'agence et ses représentants ne sont pas autorisés à faire ou donner des garanties relatives à la propriété. Ces indications ne font pas partie d'une offre ou d'un contrat et ne doivent pas être considérées comme des déclarations ou des représentations de faits, mais comme une représentation générale de la propriété. Toutes les superficies, les mesures ou les distances sont approximatives. Les textes, photographies et plans sont seulement donnés à titre indicatif et ne sont pas nécessairement complets. Leggett n'a pas testé tous les services, équipements ou installations et ne peut donc pas en garantir les spécificités.

Les informations pour les achats hors-plan sont donnés à titre indicatif seulement. La finition de la propriété peut varier. Les acheteurs sont invités à engager un spécialiste pour vérifier les plans et les spécifications énoncées dans leur contrat d'achat avec le promoteur.



## DESCRIPTION

Cette spacieuse maison de village est située à l'entrée du village de Chalus. Le rez-de-chaussée se compose d'un entrée, d'un salon avec cheminée ouverte, d'une cuisine, d'une chambre, d'une salle de bains et d'un WC. Le premier étage comprend quatre chambres, un bureau et une salle de bain. Il y a un grenier isolé et une cave. Attenant à la maison, il y a une grange divisée en espace garage, chaufferie, cuisine et WC. À l'arrière de la grange, il y a un verandah lumineux. Un grand hangar complète la propriété.

-----  
Les informations sur les risques auxquels ce bien est exposé sont disponibles sur le site Géorisques : <https://www.georisques.gouv.fr>

## TAXES LOCALES

Taxe foncière: 2118 EUR

Taxe habitation: EUR

## NOTES