

Maison de village rénovée avec 4 chambres et jardin attenant.

EXCLUSIF

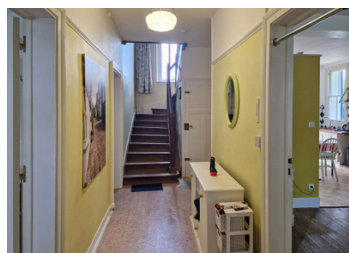
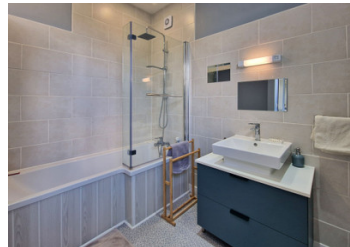
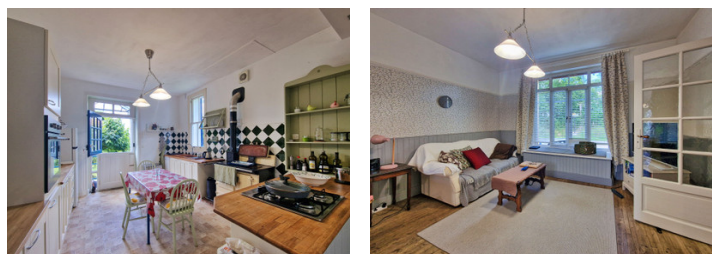


INFORMATION

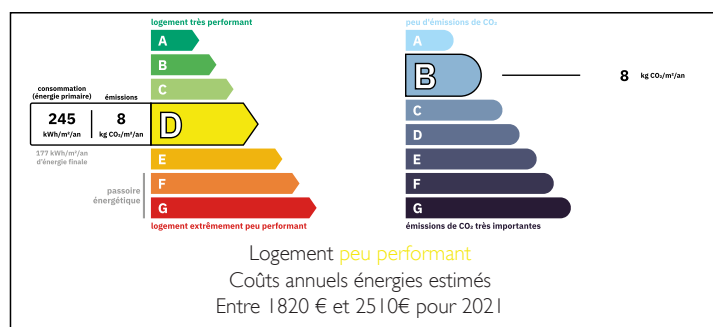
Ville:	Saint-Christophe
Département:	Charente
Ch:	4
SdB:	2
Surface:	126 m ²
Terrain:	1195 m ²

RÉSUMÉ

Maison avec 4 chambres située à l'orée du joli village charentais de St Christophe, non loin des villes de Confolens et St Junien.. L'aéroport de Limoges est à 34 km.



DPE



NB. Les prix cités font référence à des transactions en euros. Les fluctuations des taux de change ne sont pas de la responsabilité de l'agence ou de ceux qui la représentent. L'agence et ses représentants ne sont pas autorisés à faire ou donner des garanties relatives à la propriété. Ces indications ne font pas partie d'une offre ou d'un contrat et ne doivent pas être considérées comme des déclarations ou des représentations de faits, mais comme une représentation générale de la propriété. Toutes les superficies, les mesures ou les distances sont approximatives. Les textes, photographies et plans sont seulement donnés à titre indicatif et ne sont pas nécessairement complets. Leggett n'a pas testé tous les services, équipements ou installations et ne peut donc pas en garantir les spécificités.

Les informations pour les achats hors-plan sont donnés à titre indicatif seulement. La finition de la propriété peut varier. Les acheteurs sont invités à engager un spécialiste pour vérifier les plans et les spécifications énoncées dans leur contrat d'achat avec le promoteur.



DESCRIPTION

RDC-

Entrée

Salle à manger avec plancher en bois et poêle à bois (16.24m²) porte donnant sur la terrasse

Cuisine équipée avec cuisinière à bois, four électrique et plaque à gaz (13.09m²) avec porte vers le jardin.

Séjour (16.22m²) ouvert sur la cuisine

WC (2.2m²)

Vestiaire (2.4m²)

Salle de bain/buanderie (8.9m²) avec baignoire, lavabo, espace pour lave-linge/sèche-linge et placards de rangement.

PREMIER ÉTAGE-

Palier sur lequel se trouvent 4 chambres :

Chambre 1 (13.9m²)

Chambre 2 (15.9m²)

Chambre 3 (16.15m²)

Chambre 4 (16.5m²)

Salle de bain (4.1m²) avec baignoire, lavabo et wc.

Escalier jusqu'au grenier

Des escaliers au rez-de-chaussée mènent à une cave et débarras (plafonds isolés) et un accès au jardin.

Le jardin est attenant avec un garage/atelier, une serre et un bûcher. Il y a une sélection d'arbres fruitiers et de l'espace pour cultiver des légumes ou pour une piscine.

Stationnement hors voirie.

L'électricité est récente.

Toiture fait en 2008

Double vitrage (sauf la fenêtre et la porte de la cuisine)

Isolation

Fosse septique installé 2023

Les informations sur les risques auxquels ce bien est exposé sont disponibles sur le site Géorisques : <https://www.georisques.gouv.fr>

TAXES LOCALES

Taxe foncière: 921 EUR

Taxe habitation: EUR

NOTES