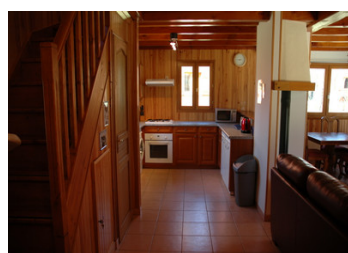


Maison 3 pièces – 2 chambres – Située près d'un parcours de golf 18 trous. Dans le Lot.



INFORMATION

Ville:	Lachapelle-Auzac
Département:	Lot
Ch:	2
SdB:	2
Surface:	77 m ²
Terrain:	643 m ²

RÉSUMÉ

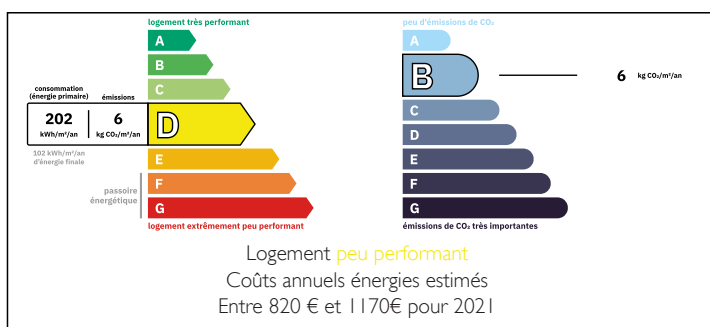
Situé dans un complexe convivial et très sécurisé pour les enfants avec piscines, courts de tennis et golf 18 trous, ce bien est livré clés en main. Il offre la possibilité de louer et comporte donc une vaste gamme de services disponibles qui permettent une organisation optimale pour gérer votre patrimoine pendant vos absences.

Chalet totalement meublé.

Sont fournis le réseau électrique, l'eau, le téléphone, Internet à haut débit, la télévision par satellite (Sky Sports HD).

Les jardins sont entretenus par des jardiniers professionnels

DPE



NB. Les prix cités font référence à des transactions en euros. Les fluctuations des taux de change ne sont pas de la responsabilité de l'agence ou de ceux qui la représentent. L'agence et ses représentants ne sont pas autorisés à faire ou donner des garanties relatives à la propriété. Ces indications ne font pas partie d'une offre ou d'un contrat et ne doivent pas être considérées comme des déclarations ou des représentations de faits, mais comme une représentation générale de la propriété. Toutes les superficies, les mesures ou les distances sont approximatives. Les textes, photographies et plans sont seulement donnés à titre indicatif et ne sont pas nécessairement complets. Leggett n'a pas testé tous les services, équipements ou installations et ne peut donc pas en garantir les spécificités.

Les informations pour les achats hors-plan sont donnés à titre indicatif seulement. La finition de la propriété peut varier. Les acheteurs sont invités à engager un spécialiste pour vérifier les plans et les spécifications énoncées dans leur contrat d'achat avec le promoteur.



DESCRIPTION

Rez-de-chaussée : Salon avec poêle à bois / salle à manger carrelés. Cuisine : entièrement équipée avec four, micro onde, plaque de gas, lave-vaisselle, réfrigérateur-congélateur. Deux séries de grandes doubles portes fenêtres donnant sur terrasse couverte. Salle d'eau récemment modernisée avec douche, WC et lavabo.

Premier étage : 2 chambres . Chambre parentale avec balcon et chambre (lits doubles) avec placards. Salle de bains moderne très lumineuse (Velux), baignoire, lavabo et WC.

Le chauffage est par radiateurs électriques

Emplacement parking individuel.

Le Souillac Golf and Country Club est situé dans la célèbre "Vallée de la Dordogne" près de la ville historique de Sarlat et du site de Rocamadour inscrit au patrimoine mondial de l'UNESCO.

Le Club est à 10 minutes de Souillac, ville qui offre une gamme complète de services : commerces, médecins, dentistes, écoles ainsi qu'un marché hebdomadaire toute l'année.

Le bien à acquérir (Lodge 58) est idéalement situé dans le complexe du golf à proximité des installations centrales, 1000 tee et la piscine principale du club, il bénéficie également de la piscine du hameau de Les Genevrières où il se trouve.

Le Club offre une gamme complète de services (conciergerie / gestion locative) pour ces propriétés modernes. Idéal pour vos propres vacances en famille ou pour la location lorsque vous ne résidez pas sur place.

Accès par avion (aéroport à 15 km desservant Paris, Londres et d'autres capitales européennes), par autoroute (à 25 km, carrefour des autoroutes A20 – Paris, Toulouse et A89 – Lyon, Bordeaux) ou par train.

Le...

TAXES LOCALES

Taxe foncière: **868 EUR**

Taxe habitation: **EUR**

NOTES