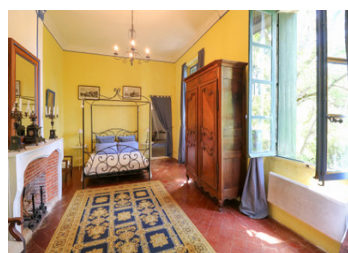


Magnifique partie indépendante du château du 18ème siècle à vendre proche de Quissac.



INFORMATION

| | |
|--------------|---------|
| Ville: | Quissac |
| Département: | Gard |
| Ch: | 8 |
| SdB: | 4 |
| Surface: | 592 m2 |
| Terrain: | 2400 m2 |



DPE

DPE non requis.

RÉSUMÉ

Entre Méditerranée et Cévennes se niche ce magnifique château du XVIIIème siècle, offrant plus de 590 m² habitables. Située dans un environnement très calme avec des arbres adultes et des oiseaux chanteurs, elle est proche d'une ville avec toutes commodités.

Une opportunité rare pour une partie indépendante et très privée d'une aile du château idéale pour une résidence principale ou une résidence secondaire. La propriété est très charmante et joliment décorée avec un vrai style. La maison a été rénovée au fil des années avec des fenêtres à double vitrage et des radiateurs électriques modernes et efficaces. A l'intérieur, vous serez séduit par une ambiance extrêmement chaleureuse, avec de vastes et élégantes pièces à vivre et une belle hauteur sous plafond.

NB. Les prix cités font référence à des transactions en euros. Les fluctuations des taux de change ne sont pas de la responsabilité de l'agence ou de ceux qui la représentent. L'agence et ses représentants ne sont pas autorisés à faire ou donner des garanties relatives à la propriété. Ces indications ne font pas partie d'une offre ou d'un contrat et ne doivent pas être considérées comme des déclarations ou des représentations de faits, mais comme une représentation générale de la propriété. Toutes les superficies, les mesures ou les distances sont approximatives. Les textes, photographies et plans sont seulement donnés à titre indicatif et ne sont pas nécessairement complets. Leggett n'a pas testé tous les services, équipements ou installations et ne peut donc pas en garantir les spécificités.

Les informations pour les achats hors-plan sont donnés à titre indicatif seulement. La finition de la propriété peut varier. Les acheteurs sont invités à engager un spécialiste pour vérifier les plans et les spécifications énoncées dans leur contrat d'achat avec le promoteur.



DESCRIPTION

L'entrée principale est accessible par la cour privative exposée sud avec un garage (ancienne écurie) très spacieux de 80 m², pouvant accueillir au moins 3 voitures.

Le rez-de-chaussée offre :

- Entrée
- Cuisine entièrement équipée
- Garde-manger
- Salle à manger
- Salon avec cheminée et entrée sur le jardin avec des arbres adultes, une petite fontaine et un ancien pigeonnier avec un petit atelier
- 1ère chambre avec salle de bain (baignoire)
- WC

Au 1er étage :

- Bureau
- 2ème chambre
- Salle de bains avec toilettes et baignoire
- Terrasse
- 3ème chambre avec cheminée
- 4ème chambre avec cheminée
- Salle de bains avec baignoire
- WC
- Buanderie

Au 2ème étage :

- 2 chambres supplémentaires
- Atelier
- Grenier spacieux pour le stockage ou un développement ultérieur

La propriété comprend également maison d'amis indépendante de 60 m² avec cuisine.

Le château est entouré de 20 hectares de terrain en copropriété avec cinq autres propriétaires et comprend une oliveraie, une dépendance aménagée (ancienne maison de gardien), et un espace détente extérieur avec piscine de 25 m x 6 m.

Les informations sur les risques auxquels ce bien est exposé sont disponibles sur le site Géorisques :

TAXES LOCALES

Taxe foncière: **3194 EUR**

Taxe habitation: **EUR**

NOTES