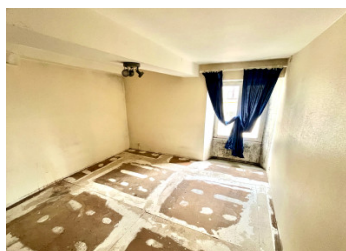
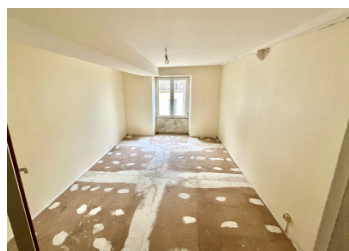


À rénover. Charmante maison de village de 2 chambres - idéale comme pied à terre ou bien d'investissement.



## INFORMATION

Ville:	Lignéres-Orgères
Département:	Mayenne
Ch:	2
SdB:	1
Surface:	88 m2
Terrain:	91 m2



## RÉSUMÉ

Un bon projet de rénovation. Charmante maison de village de 2 chambres - idéale comme pied à terre ou bien d'investissement.

## DPE

DPE non requis.

NB. Les prix cités font référence à des transactions en euros. Les fluctuations des taux de change ne sont pas de la responsabilité de l'agence ou de ceux qui la représentent. L'agence et ses représentants ne sont pas autorisés à faire ou donner des garanties relatives à la propriété. Ces indications ne font pas partie d'une offre ou d'un contrat et ne doivent pas être considérées comme des déclarations ou des représentations de faits, mais comme une représentation générale de la propriété. Toutes les superficies, les mesures ou les distances sont approximatives. Les textes, photographies et plans sont seulement donnés à titre indicatif et ne sont pas nécessairement complets. Leggett n'a pas testé tous les services, équipements ou installations et ne peut donc pas en garantir les spécificités.

Les informations pour les achats hors-plan sont donnés à titre indicatif seulement. La finition de la propriété peut varier. Les acheteurs sont invités à engager un spécialiste pour vérifier les plans et les spécifications énoncées dans leur contrat d'achat avec le promoteur.



## DESCRIPTION

### AU REZ-DE-CHAUSSÉE

- Salon (6,42x4,05 m) avec fenêtres lumineuses et cheminée. Le salon s'ouvre sur la cuisine.
- Cuisine (3,91x2,94 m). La cuisine s'ouvre sur un couloir (1,41x2,46 m) qui mène à un WC, à une pièce de stockage/chaufferie, au garage et à l'escalier menant au premier étage.
- Toilettes (0,76x1,21 m) avec carrelage.
- Pièce de stockage/chaufferie (1,66x0,96 m) avec chaudière thermor.
- Garage (3,74x5,36 m) avec velux au toit et portes en bois (2,487x2,04 m) s'ouvrant sur l'avant de la maison.

### PREMIER ÉTAGE

L'escalier mène à un palier et un couloir au premier étage.

- Couloir (0,91x5,63 m)
- Salle de bain (1,95x2,63 m) avec fenêtre extérieure, douche, toilettes et lavabo.
- Chambre 1 (4,09x3,53 m) avec fenêtre extérieure à l'avant de la maison.
- Chambre 2 (4,25x2,92 m) avec fenêtre extérieure à l'avant de la maison.
- Chambre 3 (2,19x1,91 m) à l'arrière de la maison sans fenêtre.
- Placard (0,89x0,83 m).

### COMBLES

Les escaliers continuent jusqu'aux combles, qui couvrent l'ensemble de la maison.

- Connecté au tout à l'égout
- Électricité présente
- Pas de chauffage électrique ou fioul
- Pas d'espace extérieur

-----  
Les informations sur les risques auxquels ce bien est exposé sont disponibles sur le site Géorisques : <https://www.georisques.gouv.fr>

## TAXES LOCALES

Taxe foncière: 221 EUR

Taxe habitation: EUR

## NOTES