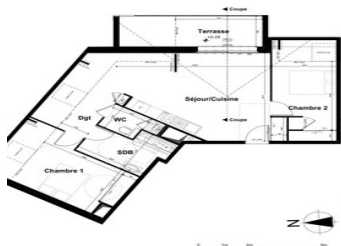


Appartement T3 neuf Centre de Perros-Guirec Livraison 4 Trimestre 2027 A201



Surfaces en m ²	Habitable	Utile
Séjour/Cuisine + PL	28,91	32,77
Chambre 1 + PL	12,75	17,15
Chambre 2 + 2PL	11,51	14,35
Dgt	3,08	6,18
SDB	6,36	6,36
WC + PL	2,77	2,77
Total SHAB	65,38 m²	
Terrasse	6,32	10,41
Total Annexes	6,32 m²	

DPE

DPE non requis.

INFORMATION

Ville:	Perros-Guirec
Département:	Côtes-d'Armor
Ch:	2
SdB:	1
Surface:	65 m ²
Terrain:	0 m ²

RÉSUMÉ

Au centre de Perros Guirec partie haute secteur Mairie, à courte distance des commerces, restaurants, services et de la plage de Trestraou, dans une petite résidence de 66 appartements sur 3 bâtiments. Au troisième et dernier étage, appartement T3 de 65,38 m², séjour/cuisine de 28,91 m², chambre 12,75 m², seconde chambre 11,51 m², dégagement 3,08 m², Salle de bains 6,36 m², toilettes séparées 2,77 m². Local à vélo privatif, garage box en sous sol. Autres choix de T2/T3/T4. Livraison 4 Trimestre 2027

Offre commerciale limitée au 6 prochaines réservations jusqu'au 30/06/2025 :

-8.000€ /T1 et T2, -10.000€ /T3, -13.000€ / T4

les prix affichés ne tiennent pas compte de la réduction.

NB. Les prix cités font référence à des transactions en euros. Les fluctuations des taux de change ne sont pas de la responsabilité de l'agence ou de ceux qui la représentent. L'agence et ses représentants ne sont pas autorisés à faire ou donner des garanties relatives à la propriété. Ces indications ne font pas partie d'une offre ou d'un contrat et ne doivent pas être considérées comme des déclarations ou des représentations de faits, mais comme une représentation générale de la propriété. Toutes les superficies, les mesures ou les distances sont approximatives. Les textes, photographies et plans sont seulement donnés à titre indicatif et ne sont pas nécessairement complets. Leggett n'a pas testé tous les services, équipements ou installations et ne peut donc pas en garantir les spécificités.

Les informations pour les achats hors-plan sont donnés à titre indicatif seulement. La finition de la propriété peut varier. Les acheteurs sont invités à engager un spécialiste pour vérifier les plans et les spécifications énoncées dans leur contrat d'achat avec le promoteur.



DESCRIPTION

Les informations sur les risques auxquels ce bien est exposé sont disponibles sur le site Géorisques : <https://www.georisques.gouv.fr>

TAXES LOCALES

Taxe habitation: EUR

NOTES