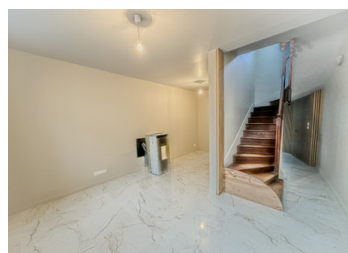


renovée 2025 Charmante maison de ville,, 3 chambres, petite cour, 10 minutes de la côte.



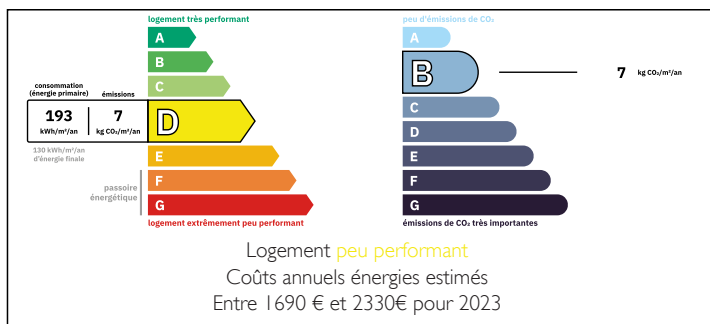
## INFORMATION

Ville:	La Haye
Département:	Manche
Ch:	3
SdB:	1
Surface:	80 m2
Terrain:	115 m2

## RÉSUMÉ

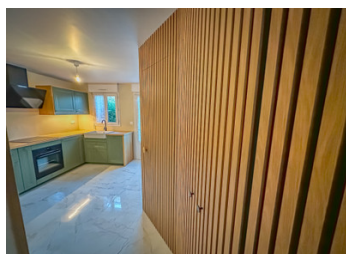
William Darwen et Leggett sont fiers de présenter cette maison rénovée au cœur de La Haye-du-Puits, petite ville animée de Normandie avec commerces, supermarchés, restaurants, bars, écoles, centre médical et cinéma. Les rénovations récentes incluent une nouvelle cuisine, salle de bains, sols, isolation améliorée, radiateurs électriques, chauffe-eau et un poêle à granulés, offrant confort et efficacité énergétique. Les plages de sable de la côte ouest sont accessibles en 10 minutes, et les plages du Débarquement en 30 minutes. Les liaisons sont excellentes : train direct pour Paris depuis Carentan (25 min), ferries vers le Royaume-Uni à Cherbourg (40 min) et traversées vers les îles Anglo-Normandes depuis Barneville-Carteret (20 min). Parfaite comme résidence principale ou maison de vacances, la propriété dispose également du double vitrage, tout-à-l'égout, accès arrière avec stationnement et petit jardin privé.

## DPE



NB. Les prix cités font référence à des transactions en euros. Les fluctuations des taux de change ne sont pas de la responsabilité de l'agence ou de ceux qui la représentent. L'agence et ses représentants ne sont pas autorisés à faire ou donner des garanties relatives à la propriété. Ces indications ne font pas partie d'une offre ou d'un contrat et ne doivent pas être considérées comme des déclarations ou des représentations de faits, mais comme une représentation générale de la propriété. Toutes les superficies, les mesures ou les distances sont approximatives. Les textes, photographies et plans sont seulement donnés à titre indicatif et ne sont pas nécessairement complets. Leggett n'a pas testé tous les services, équipements ou installations et ne peut donc pas en garantir les spécificités.

Les informations pour les achats hors-plan sont donnés à titre indicatif seulement. La finition de la propriété peut varier. Les acheteurs sont invités à engager un spécialiste pour vérifier les plans et les spécifications énoncées dans leur contrat d'achat avec le promoteur.



## DESCRIPTION

La propriété comprend :

Rez-de-chaussée :

Cuisine

Séjour

Salle d'eau

wc

A l'étage :

2 Chambres

Deuxième étage :

Chambre

-----

Les informations sur les risques auxquels ce bien est exposé sont disponibles sur le site Géorisques : <https://www.georisques.gouv.fr>

## TAXES LOCALES

Taxe habitation: EUR

## NOTES