

Située dans une belle campagne, cette propriété est à la recherche d'un nouveau propriétaire.

EXCLUSIF



INFORMATION

Ville:	Beaubery
Département:	Saône-et-Loire
Ch:	3
SdB:	2
Surface:	135 m ²
Terrain:	2000 m ²

RÉSUMÉ

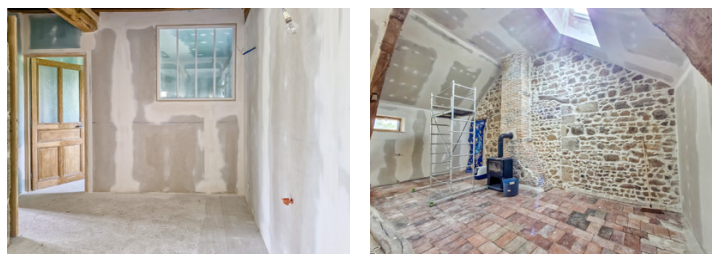
Située dans la belle campagne paisible, cette propriété est à la recherche d'un nouveau propriétaire pour terminer les travaux de restauration commencés. Cette propriété a fait l'objet d'importants travaux de rénovation. C'est maintenant une toile vierge sur laquelle vous pourrez choisir les aménagements finaux en fonction de vos besoins.

DPE

DPE non requis.

NB. Les prix cités font référence à des transactions en euros. Les fluctuations des taux de change ne sont pas de la responsabilité de l'agence ou de ceux qui la représentent. L'agence et ses représentants ne sont pas autorisés à faire ou donner des garanties relatives à la propriété. Ces indications ne font pas partie d'une offre ou d'un contrat et ne doivent pas être considérées comme des déclarations ou des représentations de faits, mais comme une représentation générale de la propriété. Toutes les superficies, les mesures ou les distances sont approximatives. Les textes, photographies et plans sont seulement donnés à titre indicatif et ne sont pas nécessairement complets. Leggett n'a pas testé tous les services, équipements ou installations et ne peut donc pas en garantir les spécificités.

Les informations pour les achats hors-plan sont donnés à titre indicatif seulement. La finition de la propriété peut varier. Les acheteurs sont invités à engager un spécialiste pour vérifier les plans et les spécifications énoncées dans leur contrat d'achat avec le promoteur.



DESCRIPTION

Dans un style campagnard typique, le rez-de-chaussée de la propriété dispose de beaux murs en pierres et de poutres apparentes. Vous entrez dans un grand espace de vie ouvert avec des portes vitrées donnant sur le jardin gazonné et planté de jeunes arbres fruitiers et offrant des vues sur la campagne. Il y a la place de construire une piscine. Un couloir mène à une grande salle de bain et à une chambre. À ce niveau, deux espaces restent à aménager en pièces de vie supplémentaires. Enfin, un grand garage complète ce niveau. L'escalier extérieur mène à deux chambres à coucher avec des murs en pierres apparentes, des poutres et de belles tomettes au sol et un poêle à bois. Une salle de douche entièrement équipée, comprenant une douche, une vasque et des WC, se trouve également à l'étage. Cet espace pourrait être réaménagé pour offrir une quatrième chambre si vous le souhaitez.

Électricité et plomberie prêtes.

Disposition :

RDC :

Salon-cuisine : 40 m²

Dégagement : 5,6 m²

Salle de bains : 8,3 m²

Chambre 1 : 14,5 m²

Espaces à aménager : 27,5 m² et 42,8 m²

Grange

Étage :

Salle de bains : 7,5 m² avec douche, lavabo et WC

Chambre 2 : 30 m²

Chambre 3 : 29 m²

À l'arrière de la propriété se trouve un grand abri qui pourrait accueillir un véhicule ou une caravane, ou être converti en espace de vie extérieur abrité. Le terrain est gazonné et offre de belles vues pastorales.

En face de la propriété se trouve un...

TAXES LOCALES

Taxe habitation: EUR

NOTES