

Charmante maison de 2 chambres à coucher avec terrasse extérieure et jardin à la périphérie d'une ville animée

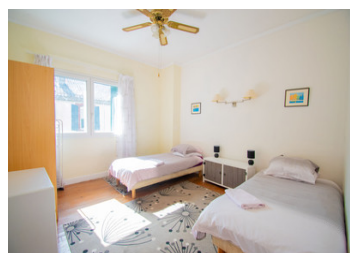
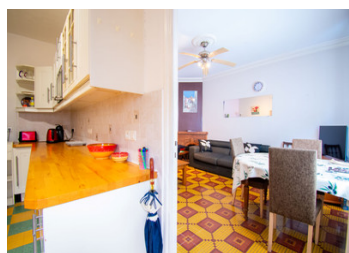


## INFORMATION

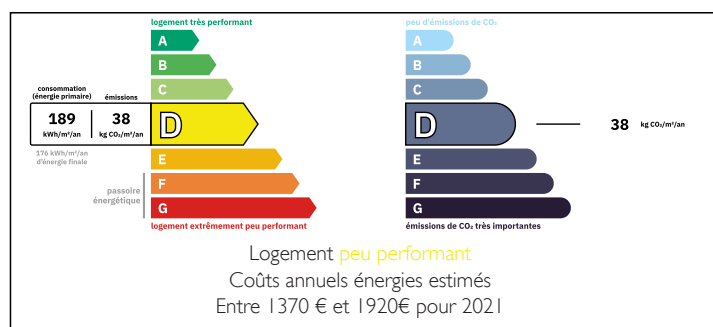
Ville:	Quillan
Département:	Aude
Ch:	2
SdB:	1
Surface:	73 m <sup>2</sup>
Terrain:	100 m <sup>2</sup>

## RÉSUMÉ

Cette charmante maison de 2 chambres à coucher avec terrasse et jardin offre un grand potentiel en tant que maison de vacances ou propriété locative nécessitant peu d'entretien. Située à la périphérie de la ville animée de Quillan, dans l'Aude, nichée dans les contreforts des Pyrénées. Quillan est une plaque tournante pour les villages voisins, offrant toutes les commodités que l'on peut attendre d'une ville animée, y compris son propre hôpital et sa piscine. Les aéroports de Carcassonne et de Perpignan sont respectivement à 1h et 1h20 de route et les pistes de ski d'hiver sont à 45 minutes de route. Les plages de sable de la Méditerranée sont également à 1h20 de route. Des étés magnifiques et des hivers doux vous attendent dans ce superbe coin du sud-ouest de la France, qui se trouve également à 2...

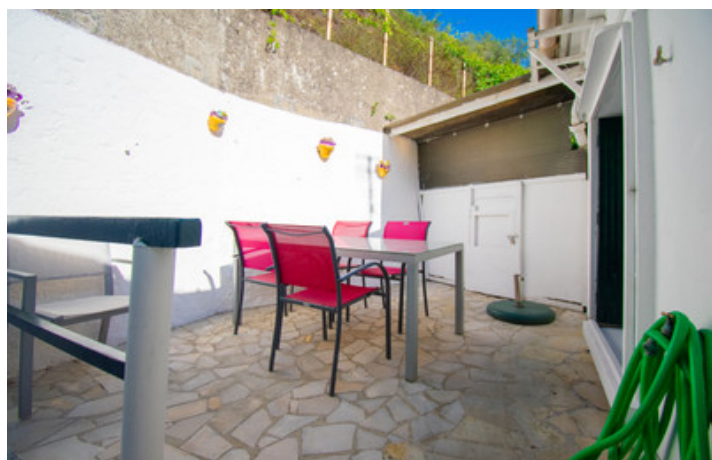


## DPE



NB. Les prix cités font référence à des transactions en euros. Les fluctuations des taux de change ne sont pas de la responsabilité de l'agence ou de ceux qui la représentent. L'agence et ses représentants ne sont pas autorisés à faire ou donner des garanties relatives à la propriété. Ces indications ne font pas partie d'une offre ou d'un contrat et ne doivent pas être considérées comme des déclarations ou des représentations de faits, mais comme une représentation générale de la propriété. Toutes les superficies, les mesures ou les distances sont approximatives. Les textes, photographies et plans sont seulement donnés à titre indicatif et ne sont pas nécessairement complets. Leggett n'a pas testé tous les services, équipements ou installations et ne peut donc pas en garantir les spécificités.

Les informations pour les achats hors-plan sont donnés à titre indicatif seulement. La finition de la propriété peut varier. Les acheteurs sont invités à engager un spécialiste pour vérifier les plans et les spécifications énoncées dans leur contrat d'achat avec le promoteur.



## DESCRIPTION

Rez-de-chaussée : Entrée dans la cuisine entièrement équipée (13,75 m<sup>2</sup>) menant au salon/salle à manger avec cheminée en briques (20,11 m<sup>2</sup>).

Premier étage : les escaliers mènent à un palier spacieux avec un placard de rangement et une porte ouvrant sur la terrasse. Douche et WC, Chambre 1 (13.96m<sup>2</sup>) et Chambre 2 (13.91m<sup>2</sup>), WC séparé.

A l'extérieur, des terrasses en pierre sur plusieurs niveaux descendent vers un joli jardin clos avec un abri pour les outils et le stockage.

Cette propriété est une maison de vacances de grande valeur, une opportunité de location avec le bonus supplémentaire de l'espace extérieur pour se détendre et se divertir !

-----

Les informations sur les risques auxquels ce bien est exposé sont disponibles sur le site Géorisques : <https://www.georisques.gouv.fr>

## TAXES LOCALES

Taxe foncière: **978 EUR**

Taxe habitation: **EUR**

## NOTES