

Maison de village partiellement rénovée dans le magnifique Montlaur (Val de Dagne), proche de Lagrasse



## INFORMATION

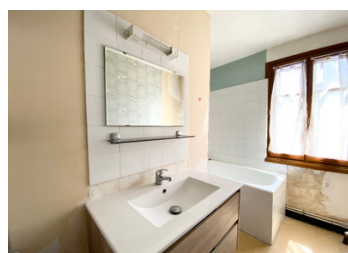
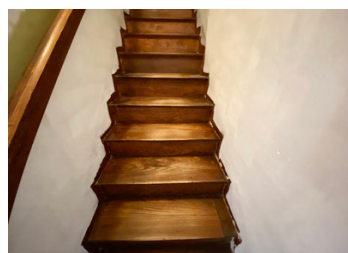
Ville:	Val-de-Dagne
Département:	Aude
Ch:	3
SdB:	1
Surface:	80 m2
Terrain:	0 m2

## RÉSUMÉ

\* SOUS OFFRE \*

Ce bien est partiellement rénové avec 3 chambres, une salle de bain et 2 WC séparés. Il y a du double vitrage partout sauf une grande fenêtre à prévoir au rez-de-chaussée, nouveaux volets en bois, et la toiture n'a que 7 ans. Le propriétaire a partiellement rénové une nouvelle salle de bain et des WC. Il a besoin de finitions telles que peindre ou tapisser les murs, etc. et de mettre à jour certaines installations électriques. Le salon principal a un beau carrelage ancien avec une grande cheminée en bois et un bel escalier en bois.

**MONTLAUR :** Un beau village du Val de Dagne avec toutes commodités dont des restaurants d'excellente qualité, une épicerie, crèche, école primaire, à 15 minutes du plus beau village Lagrasse avec ses spots de baignade en rivière,...

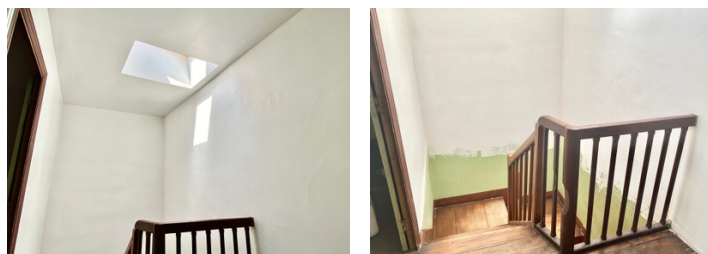


## DPE

DPE non requis.

NB. Les prix cités font référence à des transactions en euros. Les fluctuations des taux de change ne sont pas de la responsabilité de l'agence ou de ceux qui la représentent. L'agence et ses représentants ne sont pas autorisés à faire ou donner des garanties relatives à la propriété. Ces indications ne font pas partie d'une offre ou d'un contrat et ne doivent pas être considérées comme des déclarations ou des représentations de faits, mais comme une représentation générale de la propriété. Toutes les superficies, les mesures ou les distances sont approximatives. Les textes, photographies et plans sont seulement donnés à titre indicatif et ne sont pas nécessairement complets. Leggett n'a pas testé tous les services, équipements ou installations et ne peut donc pas en garantir les spécificités.

Les informations pour les achats hors-plan sont donnés à titre indicatif seulement. La finition de la propriété peut varier. Les acheteurs sont invités à engager un spécialiste pour vérifier les plans et les spécifications énoncées dans leur contrat d'achat avec le promoteur.



## DESCRIPTION

Rez-de-chaussée:

Cuisine - 12m<sup>2</sup>

Salon/salle à manger - 15,5m<sup>2</sup>

Premier étage:

Chambre 1 - 10,5m<sup>2</sup>

Chambre 2 - 10,5m<sup>2</sup>

WC avec lavabo - 1,8m<sup>2</sup>

Deuxième étage:

Chambre 3 - 10,5m<sup>2</sup>

Salle de bain - 4,5m<sup>2</sup>

WC - 1,8m<sup>2</sup>

-----

Les informations sur les risques auxquels ce bien est exposé sont disponibles sur le site Géorisques : <https://www.georisques.gouv.fr>

## TAXES LOCALES

Taxe foncière: 450 EUR

Taxe habitation: EUR

## NOTES