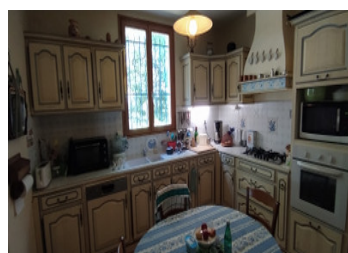
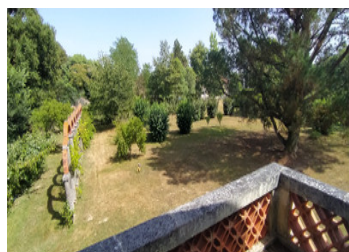


Maison de 7 chambres avec double séjour, cuisine, sam, 2 salles d'eau et 1 salle de bain. Sous sol .garage



INFORMATION

Ville:	Montpon-Ménéstérol
Département:	Dordogne
Ch:	7
SdB:	3
Surface:	300 m2
Terrain:	16600 m2

RÉSUMÉ

Belle maison de 1930 avec son extension créée en 2007 offrant 300m2 habitable .

Idéal pour grande famille ou activité de chambres d'hôtes.

Elle comprend entrée donnant sur grand séjour et salle à manger, bureau, cuisine équipée, cellier, chambre avec salle de bain privative avec wc. Une douche et lave mains et wc, une salle à manger et un salon.

A l'étage palier donnant sur 5 chambres dont une avec terrasse privée. Une salle de bain et wc indépendant.

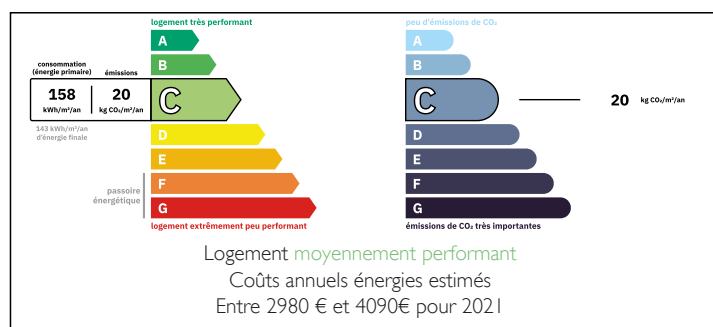
Accès au sous sol par escalier du grand salon. Entrée rez de jardin donnant sur chambre; salle d'eau, wc indépendant et 2 pièces. création studio. Placard garde robe ;;

Accès au 2 garages avec fermeture électrique

Garage ouvert mitoyen

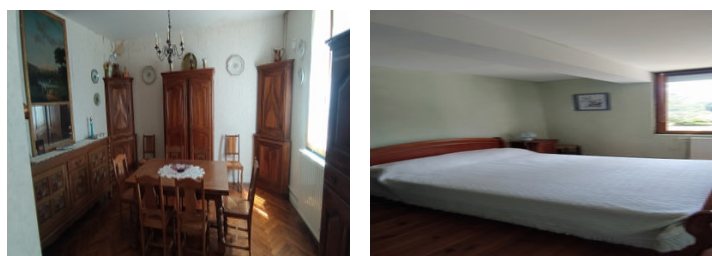
Grande terrasse côté Sud et une terrasse avec son barbecue face Nord .

DPE



NB. Les prix cités font référence à des transactions en euros. Les fluctuations des taux de change ne sont pas de la responsabilité de l'agence ou de ceux qui la représentent. L'agence et ses représentants ne sont pas autorisés à faire ou donner des garanties relatives à la propriété. Ces indications ne font pas partie d'une offre ou d'un contrat et ne doivent pas être considérées comme des déclarations ou des représentations de faits, mais comme une représentation générale de la propriété. Toutes les superficies, les mesures ou les distances sont approximatives. Les textes, photographies et plans sont seulement donnés à titre indicatif et ne sont pas nécessairement complets. Leggett n'a pas testé tous les services, équipements ou installations et ne peut donc pas en garantir les spécificités.

Les informations pour les achats hors-plan sont donnés à titre indicatif seulement. La finition de la propriété peut varier. Les acheteurs sont invités à engager un spécialiste pour vérifier les plans et les spécifications énoncées dans leur contrat d'achat avec le promoteur.



DESCRIPTION

Belle maison de 1930 avec son extension créée en 2007 offrant 300m² habitable .

Idéal pour grande famille ou activité de chambres d'hôtes.

Elle comprend entrée donnant sur grand séjour et salle à manger , bureau , cuisine équipée , cellier , chambre avec salle de bain privative.avec wc Une douche et lave mains et wc , une salle à manger et un salon .

A l'étage palier donnant sur 5 chambres dont une avec terrasse privée .Une salle de bain et wc.indépendant.

Accès au sous sol par escalier du grand salon .Entrée rez de jardin donnant sur chambre ; salle d'eau , wc indépendant et 2 pièces. création studio. Placard garde robe .;

Accès au 2 garages avec fermeture électrique

Garage ouvert mitoyen

Grande terrasse côté Sud et une terrasse avec son barbecue face Nord .

2 réserves d'eau de 4500l chacune connectés à la maison pour les wc et lave linge .;

Maison de gardien à rénover, dépendance style verrière et une gloriette..

Magnifique jardin arboré avec son ancienne fontaine..

A proximité de la zone commerciale avec tous les commerces , pharmacie , banque , bricolage , station essence .etc ...

A 5 minutes de la gare, 10 min de l' A89 et 1 h de Bordeaux .

Les informations sur les risques auxquels ce bien est exposé sont disponibles sur le site Géorisques : <https://www.georisques.gouv.fr>

TAXES LOCALES

Taxe foncière: 2672 EUR

Taxe habitation: EUR

NOTES