

Superbe maison moderne construite en 2013 à un niveau très élevé avec un beau jardin



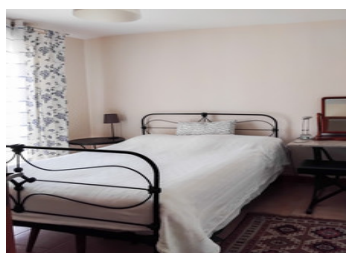
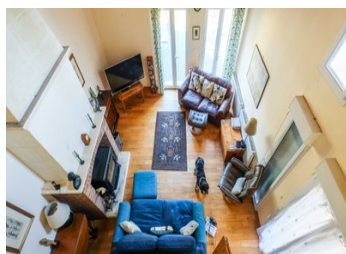
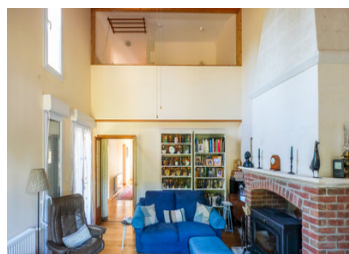
## INFORMATION

Ville:	Bernay-Saint-Martin
Département:	Charente-Maritime
Ch:	4
SdB:	2
Surface:	150 m <sup>2</sup>
Terrain:	3000 m <sup>2</sup>

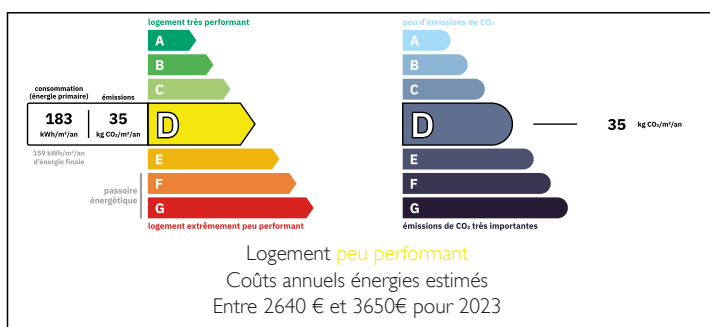
## RÉSUMÉ

Il s'agit d'une maison moderne très privée construite selon des normes élevées

La maison est équipée de double vitrage, décorée avec soin et constitue une belle maison familiale avec un large choix d'écoles dans les environs. Fosse septique conforme

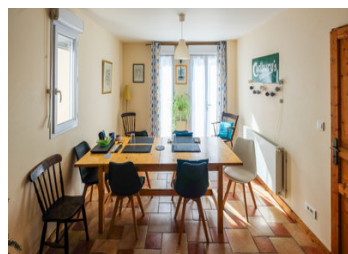


## DPE



NB. Les prix cités font référence à des transactions en euros. Les fluctuations des taux de change ne sont pas de la responsabilité de l'agence ou de ceux qui la représentent. L'agence et ses représentants ne sont pas autorisés à faire ou donner des garanties relatives à la propriété. Ces indications ne font pas partie d'une offre ou d'un contrat et ne doivent pas être considérées comme des déclarations ou des représentations de faits, mais comme une représentation générale de la propriété. Toutes les superficies, les mesures ou les distances sont approximatives. Les textes, photographies et plans sont seulement donnés à titre indicatif et ne sont pas nécessairement complets. Leggett n'a pas testé tous les services, équipements ou installations et ne peut donc pas en garantir les spécificités.

Les informations pour les achats hors-plan sont donnés à titre indicatif seulement. La finition de la propriété peut varier. Les acheteurs sont invités à engager un spécialiste pour vérifier les plans et les spécifications énoncées dans leur contrat d'achat avec le promoteur.



## DESCRIPTION

La propriété en détail

Rez de chaussée

Entrée - 18m<sup>2</sup>

Bureau / chambre - 12m<sup>2</sup>

Cuisine avec salle à manger - 28m<sup>2</sup>

Salon - 25m<sup>2</sup>

WC

garage avec buanderie - 63m<sup>2</sup>

terrasse à l'arrière de la propriété devant la cuisine

Premier étage

3 chambres doubles - 13m<sup>2</sup>, 13.5m<sup>2</sup>, 14m<sup>2</sup> avec  
salle de douche attenante

salle de bain familiale

A l'arrière de la propriété se trouvent des jardins  
principalement en pelouse et une petite zone boisée  
de 3000m<sup>2</sup> au total.

-----

Les informations sur les risques auxquels ce bien est  
exposé sont disponibles sur le site Géorisques :  
<https://www.georisques.gouv.fr>

## TAXES LOCALES

Taxe habitation: EUR

## NOTES