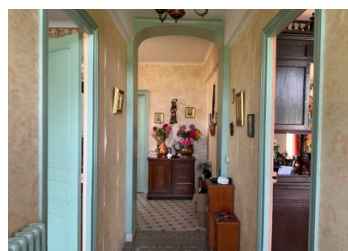
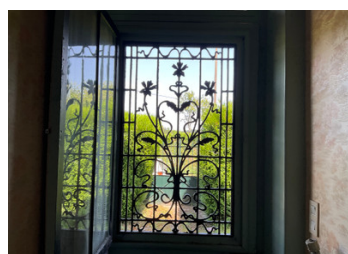


Belle maison indépendante en pierre de 3 chambres à la sortie d'un petit village avec jardin et garage.

EXCLUSIF



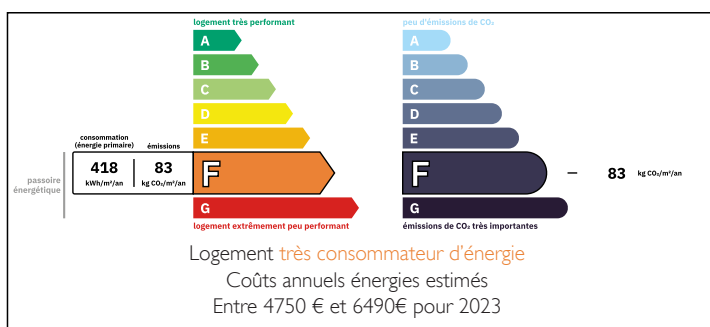
INFORMATION

Ville:	Chavanat
Département:	Creuse
Ch:	3
SdB:	2
Surface:	145 m2
Terrain:	4169 m2

RÉSUMÉ

Chavanat dispose d'une comite des fêtes active, d'une place de village communautaire pour la pétanque et les pique-niques, et d'une belle église du XIIIe siècle. Il se trouve à une courte distance en voiture des lacs de baignade, des commodités locales et de la célèbre ville de la tapisserie d'Aubusson.

DPE



NB. Les prix cités font référence à des transactions en euros. Les fluctuations des taux de change ne sont pas de la responsabilité de l'agence ou de ceux qui la représentent. L'agence et ses représentants ne sont pas autorisés à faire ou donner des garanties relatives à la propriété. Ces indications ne font pas partie d'une offre ou d'un contrat et ne doivent pas être considérées comme des déclarations ou des représentations de faits, mais comme une représentation générale de la propriété. Toutes les superficies, les mesures ou les distances sont approximatives. Les textes, photographies et plans sont seulement donnés à titre indicatif et ne sont pas nécessairement complets. Leggett n'a pas testé tous les services, équipements ou installations et ne peut donc pas en garantir les spécificités.

Les informations pour les achats hors-plan sont donnés à titre indicatif seulement. La finition de la propriété peut varier. Les acheteurs sont invités à engager un spécialiste pour vérifier les plans et les spécifications énoncées dans leur contrat d'achat avec le promoteur.



DESCRIPTION

Cette très jolie maison en pierre avec des éléments décoratifs extérieurs en bois uniques et un balcon est située à la sortie d'un village rural. Les hauts plafonds et les grandes fenêtres du rez-de-chaussée donnent une impression de lumière et d'espace. La plupart des sols sont en carrelage traditionnel ou en bois.

Le grand sous-sol avec deux fenêtres et une porte donnant sur le jardin arrière est un atout majeur. Il peut servir de cuisine d'été, d'atelier, de salle de bricolage ou de buanderie. Il est également utilisé pour stocker du bois et du vin et abrite le système de chauffage central.

Au rez-de-chaussée, il y a une cuisine avec une cuisinière à bois dans la cheminée, un grand salon avec des fenêtres à double vitrage à l'avant et à l'arrière, une salle d'eau et un WC séparé. Le couloir carrelé a une porte qui mène au sous-sol.

Un escalier en bois mène au premier étage où se trouvent deux grandes chambres et une petite chambre simple dans les combles. Une chambre double à l'arrière bénéficie d'une salle de douche attenante, et l'autre à l'avant dispose d'une porte-fenêtre et d'un balcon avec vue sur les champs. Il y aura la place pour une en suite.

Il y a une terrasse à l'avant de la maison et un jardin sur les côtés et à l'arrière. Il y a un garage d'environ 30m2 avec des portes doubles à l'avant et...

TAXES LOCALES

Taxe habitation: EUR

NOTES