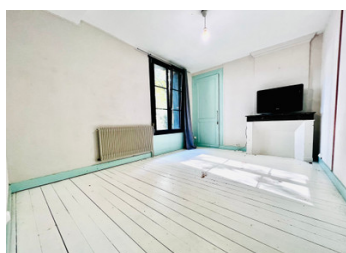
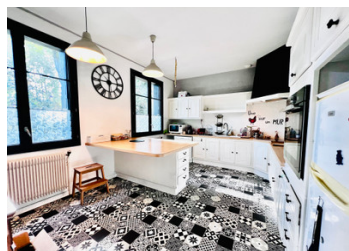
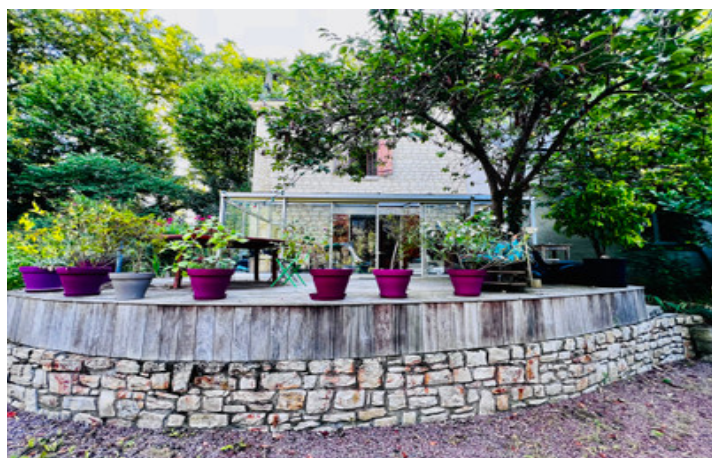


Maison de caractère de cinq chambres à Chinon, avec terrasse, jardin et 2000m² de bois.



INFORMATION

Ville:	Chinon
Département:	Indre-et-Loire
Ch:	5
SdB:	2
Surface:	150 m ²
Terrain:	3977 m ²

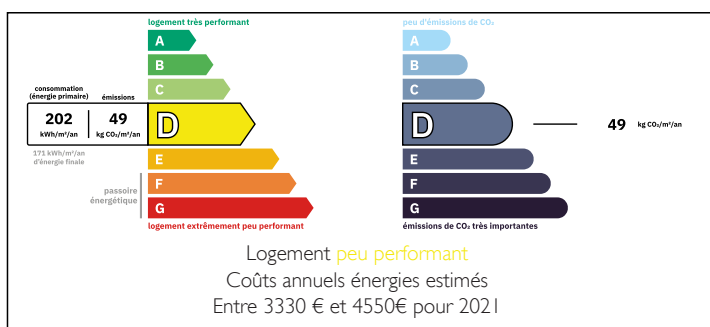
RÉSUMÉ

Si vous recherchez une propriété spacieuse à proximité de toutes les commodités à Chinon, ne cherchez pas plus loin ! Cette maison en pierre offre la possibilité de 5 chambres (ou 4 et un bureau), et une véritable ambiance de vie intérieur-extérieur. La terrasse donne sur le jardin, ou on peut créer des espaces pour se détendre ou manger. Un bois privé jouxte le jardin par un portail, et deux dépendances se trouvent dans le jardin.

Chinon n'est qu'à 3 heures de route de Paris et des ports de ferry. La ville de Tours est à moins d'une heure, avec un aéroport offrant des vols vers le Royaume-Uni et d'autres destinations, et une gare TGV avec des liaisons rapides vers Paris.

Un bijou de la vallée de la Loire, Chinon attire beaucoup de tourisme par ses vignobles, restaurants, forteresse et...

DPE



NB. Les prix cités font référence à des transactions en euros. Les fluctuations des taux de change ne sont pas de la responsabilité de l'agence ou de ceux qui la représentent. L'agence et ses représentants ne sont pas autorisés à faire ou donner des garanties relatives à la propriété. Ces indications ne font pas partie d'une offre ou d'un contrat et ne doivent pas être considérées comme des déclarations ou des représentations de faits, mais comme une représentation générale de la propriété. Toutes les superficies, les mesures ou les distances sont approximatives. Les textes, photographies et plans sont seulement donnés à titre indicatif et ne sont pas nécessairement complets. Leggett n'a pas testé tous les services, équipements ou installations et ne peut donc pas en garantir les spécificités.

Les informations pour les achats hors-plan sont donnés à titre indicatif seulement. La finition de la propriété peut varier. Les acheteurs sont invités à engager un spécialiste pour vérifier les plans et les spécifications énoncées dans leur contrat d'achat avec le promoteur.



DESCRIPTION

La maison

Rez-de-chaussée

- La porte d'entrée ouvre sur un couloir lumineux (8,2 m x 1,4 m).
- Cuisine équipée (3.6m x 4.3m) à gauche de la porte d'entrée, avec îlot, hotte aspirante intégrée, plaque de cuisson électrique et four.
- Grand salon/salle à manger (5,1m x 6,4m) à droite de la porte d'entrée, en face de la cuisine, avec des portes-fenêtres menant à la véranda et un escalier menant à l'étage.
- Un autre petit couloir (5,7m x 0,9m) mène à deux chambres (3,4m x 4,3m) et (3,4m x 3m), dont la plus petite pourrait être un parfait bureau à domicile si seulement 4 chambres étaient nécessaires.
- La salle de bain familiale (2,5m x 2,8m) se trouve au bout de ce couloir, avec un lavabo, une baignoire et un WC séparé.
- Véranda (6,9m x 3,4m) donnant sur la terrasse et le jardin.

A l'étage

- Un palier donne accès à 3 chambres (2,6m x 4,2m), (3m x 4m) et (2,7m x 1,8m), dont la plus petite pourrait devenir un bureau si 2 chambres étaient nécessaires au rez-de-chaussée.
- Salle d'eau (2,3m x 0,9m) avec WC, lavabo et douche.

-Trappe de grenier - qui mène à des combles aménageables ou une fenêtre est déjà en place.

-Grande cave vide-sanitaire sous la surface de la maison, abritant la cuve à fioul, chaudière, chauffe-eau, et une espace supplémentaire pour le stockage.

A l'extérieur

- Une terrasse en bois se trouve adjacente à la véranda, un endroit idéal pour les repas en plein air.
- Un jardin se trouve à l'arrière de la propriété, avec des arbres et plantes matures.

TAXES LOCALES

Taxe habitation: EUR

NOTES