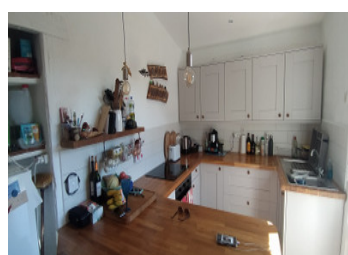


Maison de vacances de 4 pièces avec 2 chambres . Cabanon habitable , caves et jardin de 5722m2 avec piscine

EXCLUSIF



INFORMATION

Ville:	Neuic
Département:	Dordogne
Ch:	3
SdB:	1
Surface:	62 m2
Terrain:	5722 m2

RÉSUMÉ

Maison de vacances de 4 pièces comprenant entrée sur salon avec cheminée (poêle à bois); 2 chambres , une salle de douche et un wc indépendant . belle terrasse côte ouest avec escalier donnant sur le jardin.

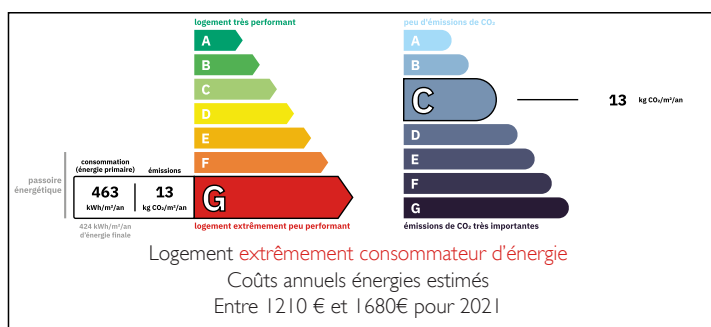
Au sous sol , 4 caves séparées dont une pour les machines à laver et cumulus électrique permettant rangement et stockage .

Un chalet en bois permet d'avoir un couchage supplémentaire avec coin lavabo et wc ..

Piscine couloir de nage de 15 m sur 2,50m exposé Sud Ouest

Terrain arboré en pente . 3 parcelles au total dont une à l'écart de la maison

DPE



NB. Les prix cités font référence à des transactions en euros. Les fluctuations des taux de change ne sont pas de la responsabilité de l'agence ou de ceux qui la représentent. L'agence et ses représentants ne sont pas autorisés à faire ou donner des garanties relatives à la propriété. Ces indications ne font pas partie d'une offre ou d'un contrat et ne doivent pas être considérées comme des déclarations ou des représentations de faits, mais comme une représentation générale de la propriété. Toutes les superficies, les mesures ou les distances sont approximatives. Les textes, photographies et plans sont seulement donnés à titre indicatif et ne sont pas nécessairement complets. Leggett n'a pas testé tous les services, équipements ou installations et ne peut donc pas en garantir les spécificités.

Les informations pour les achats hors-plan sont donnés à titre indicatif seulement. La finition de la propriété peut varier. Les acheteurs sont invités à engager un spécialiste pour vérifier les plans et les spécifications énoncées dans leur contrat d'achat avec le promoteur.



DESCRIPTION

Maison de vacances de 4 pièces comprenant entrée sur salon avec cheminée (poêle à bois)de 20m² ; 2 chambres de 10m² chacune , une salle de douche avec wc de 3m² et un wc indépendant de 1,30m². Cuisine équipée de 9m² ;Belle terrasse côté Ouest donnant sur le jardin et piscine .

Au sous sol , 4 caves séparées dont une pour les machines à laver et cumulus électrique permettant rangement et stockage .d'une surface globale de 49m².

Un chalet en bois de 9m² permet d'avoir un couchage supplémentaire avec coin lavabo et wc .. Piscine couloir de nage de 15 m sur 2,50m exposé Sud Ouest

Terrain arboré en pente . 3 parcelles au total dont une à l'écart de la maison. Superficie de 5722m²

.A 15 minutes de Neuvic avec tous les commerces , gare et A89..

Non loin de Bergerac et de Périgueux.

TAXES LOCALES

Taxe foncière: **660 EUR**

Taxe habitation: **EUR**

Les informations sur les risques auxquels ce bien est exposé sont disponibles sur le site Géorisques : <https://www.georisques.gouv.fr>

NOTES