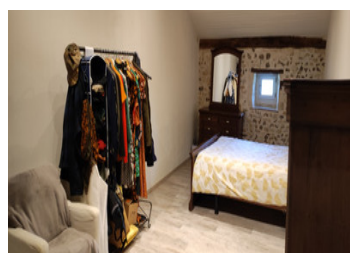


Deux maisons en pierre rénovées dans un hameau tranquille près de Civray avec jardin et hangar.



## INFORMATION

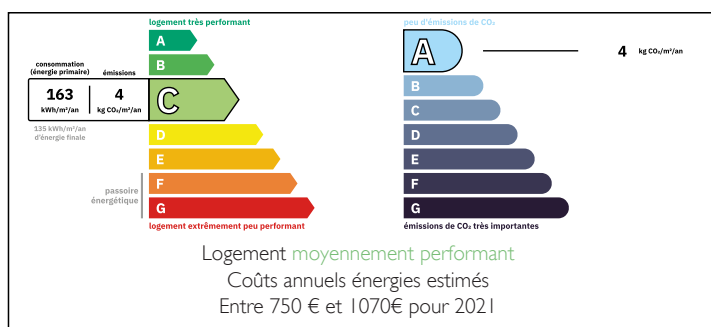
Ville:	Savigné
Département:	Vienne
Ch:	3
SdB:	2
Surface:	174 m <sup>2</sup>
Terrain:	774 m <sup>2</sup>



## RÉSUMÉ

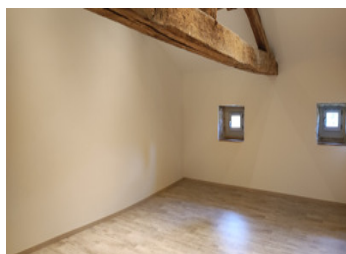
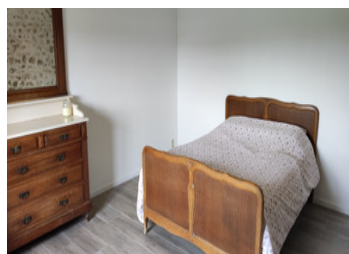
Prêtes à être emmenagées, ces deux maisons ont été rénovées à un niveau élevé et offrent respectivement une et deux chambres. Assainissement aux normes, jardin attenant et hangar.  
Réserver votre visite immédiatement !

## DPE



NB. Les prix cités font référence à des transactions en euros. Les fluctuations des taux de change ne sont pas de la responsabilité de l'agence ou de ceux qui la représentent. L'agence et ses représentants ne sont pas autorisés à faire ou donner des garanties relatives à la propriété. Ces indications ne font pas partie d'une offre ou d'un contrat et ne doivent pas être considérées comme des déclarations ou des représentations de faits, mais comme une représentation générale de la propriété. Toutes les superficies, les mesures ou les distances sont approximatives. Les textes, photographies et plans sont seulement donnés à titre indicatif et ne sont pas nécessairement complets. Leggett n'a pas testé tous les services, équipements ou installations et ne peut donc pas en garantir les spécificités.

Les informations pour les achats hors-plan sont donnés à titre indicatif seulement. La finition de la propriété peut varier. Les acheteurs sont invités à engager un spécialiste pour vérifier les plans et les spécifications énoncées dans leur contrat d'achat avec le promoteur.



## DESCRIPTION

Maison 1 :  
Espace de vie ouvert avec cuisine équipée de 25m<sup>2</sup> et poêle à bois,  
Salle d'eau 5,3m<sup>2</sup> avec douche à l'italienne, lavabo et WC.  
Entrée 8m<sup>2</sup> avec escalier menant à l'étage.  
A l'étage :  
Chambre 23m<sup>2</sup>.  
Petit grenier de 3m<sup>2</sup> pour le rangement.  
Cette maison est vendue meublée.

Maison 2 :  
Espace de vie ouvert avec cuisine équipée 40m<sup>2</sup> et poêle à bois.  
Couloir 8m<sup>2</sup>  
Cellier 2m<sup>2</sup>  
Placard pour la lave linge 2m<sup>2</sup>.  
Salle d'eau 4,5m<sup>2</sup> comprenant une douche à l'italienne et un lavabo.  
WC avec lave mains 1,4m<sup>2</sup>.  
Chambre 17,5m<sup>2</sup>  
A l'étage :  
Chambre 35m<sup>2</sup>  
Petit grenier pour le rangement 10m<sup>2</sup>.

Extérieur :  
Jardin attenant aux deux maisons  
Hangar attenante à la maison 2 qui offre 104m<sup>2</sup> d'espace

-----  
Les informations sur les risques auxquels ce bien est exposé sont disponibles sur le site Géorisques : <https://www.georisques.gouv.fr>

## TAXES LOCALES

Taxe foncière:	795 EUR
Taxe habitation:	EUR

## NOTES