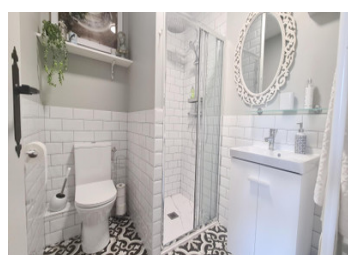
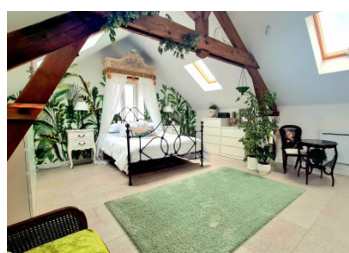


Rénovation récemment achevée dans un village avec un jardin de 1370m2



INFORMATION

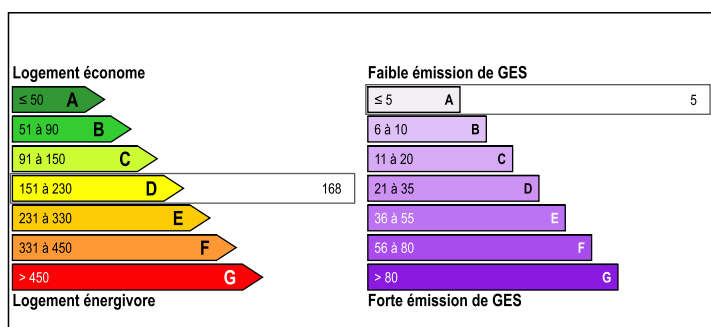
Ville:	Couesmes-Vaucé
Département:	Mayenne
Ch:	3
SdB:	3
Surface:	165 m2
Terrain:	1370 m2



RÉSUMÉ

Cachée dans un joli village se trouve cette propriété magnifiquement présentée et équipée sur 3 étages. 2 chambres avec salle de bain feraient une parfaite opportunité d'affaires si nécessaire. Magnifique cuisine dînatoire, chauffage central par pompe à chaleur, rapport énergétique classé C et toutes les nouvelles installations électriques, salles de bains, fenêtres et plomberie. Le jardin est quelque chose à voir et est plein d'arbres et de plantes spécimens. Une dépendance est la zone idéale pour recevoir et se détendre. Rare opportunité d'acheter quelque chose de ce niveau élevé. A quelques minutes de toutes les commodités.

DPE



NB. Les prix cités font référence à des transactions en euros. Les fluctuations des taux de change ne sont pas de la responsabilité de l'agence ou de ceux qui la représentent. L'agence et ses représentants ne sont pas autorisés à faire ou donner des garanties relatives à la propriété. Ces indications ne font pas partie d'une offre ou d'un contrat et ne doivent pas être considérées comme des déclarations ou des représentations de faits, mais comme une représentation générale de la propriété. Toutes les superficies, les mesures ou les distances sont approximatives. Les textes, photographies et plans sont seulement donnés à titre indicatif et ne sont pas nécessairement complets. Leggett n'a pas testé tous les services, équipements ou installations et ne peut donc pas en garantir les spécificités.

Les informations pour les achats hors-plan sont donnés à titre indicatif seulement. La finition de la propriété peut varier. Les acheteurs sont invités à engager un spécialiste pour vérifier les plans et les spécifications énoncées dans leur contrat d'achat avec le promoteur.



TAXES LOCALES

Taxe habitation: EUR

NOTES

DESCRIPTION

Rez-de-chaussée :

Depuis l'entrée, on accède à une superbe chambre double (25m²) avec salle de douche privée et wc (3,7m²) qui a été ajoutée récemment. Une deuxième chambre double de bonne taille (12,3m²) dispose également de sa propre salle de douche privée avec wc (3,1m²). Cet étage est totalement indépendant et, en dehors du potentiel commercial (chambres d'hôtes, B&B), serait l'espace idéal pour les amis et la famille en visite.

Maison principale.

Vous entrez dans une superbe cuisine nouvellement équipée (26.8m²) avec des appareils modernes. Un grand îlot central constitue le coin repas idéal et il y a de nombreux placards de rangement. Le salon (25 m²), avec ses poutres d'origine, donne accès à un joli balcon pour les apéritifs du soir. Une cheminée centrale avec un poêle à bois est le point central. Au premier étage se trouve la suite parentale composée d'une grande chambre lumineuse (26m²) avec de l'espace pour un coin détente et une superbe salle de bain nouvellement aménagée (11.8m²) avec lavabo et wc.

A l'extérieur, le joli jardin est rempli de plantes pour une exposition annuelle. Un paradis pour les jardiniers. Il y a plusieurs espaces pour s'asseoir et se détendre, ainsi qu'un tunnel dans les arbres, une zone de nature sauvage et un poulailler qui sont des ajouts formidables. Il y a une dépendance qui a été décorée magnifiquement et utilisée comme maison d'été et espace de divertissement. Un abri de jardin et une réserve de bois sont des ajouts pratiques.

Tout-à-l'égout, nouvelles...