

Maison de plein pied avec grand garage en sous sol et terrain, endroit calme proche du centre de Lanouaille.



INFORMATION

Ville:	Lanouaille
Département:	Dordogne
Ch:	3
SdB:	1
Surface:	105 m ²
Terrain:	1000 m ²

RÉSUMÉ

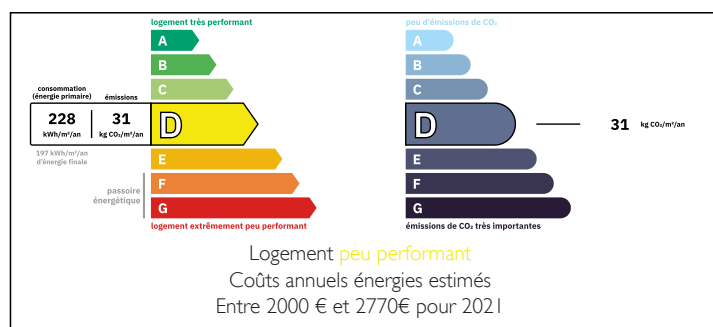
Endroit calme pour cette maison de campagne de plein pied avec grand sous sol garage/atelier entourée de plus de 1000m² de terrain arborer entièrement clôturer.

Située non loin du village de Lanouaille ou l'on retrouve tous les commerces à disposition.

Huisseries doubles vitrages, assainissement collectif (tout à l'égout), toiture en très bon état, isolation faite, chauffage au bois ou fioul.

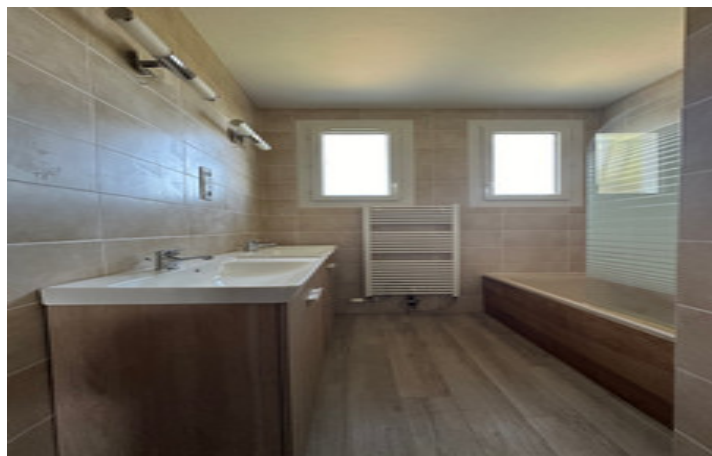
Maison à venir découvrir rapidement!!!

DPE



NB. Les prix cités font référence à des transactions en euros. Les fluctuations des taux de change ne sont pas de la responsabilité de l'agence ou de ceux qui la représentent. L'agence et ses représentants ne sont pas autorisés à faire ou donner des garanties relatives à la propriété. Ces indications ne font pas partie d'une offre ou d'un contrat et ne doivent pas être considérées comme des déclarations ou des représentations de faits, mais comme une représentation générale de la propriété. Toutes les superficies, les mesures ou les distances sont approximatives. Les textes, photographies et plans sont seulement donnés à titre indicatif et ne sont pas nécessairement complets. Leggett n'a pas testé tous les services, équipements ou installations et ne peut donc pas en garantir les spécificités.

Les informations pour les achats hors-plan sont donnés à titre indicatif seulement. La finition de la propriété peut varier. Les acheteurs sont invités à engager un spécialiste pour vérifier les plans et les spécifications énoncées dans leur contrat d'achat avec le promoteur.



DESCRIPTION

La maison offre une surface d'environ 110m², elle se compose d'une entrée donnant sur un salon salle à manger avec cheminée et insert à bois intégrée, portes fenêtres donnant sur une terrasse carrelée et ombragée, une cuisine aménagée, un dégagement desservant 3 chambres avec dressings intégrés, une salle de bain et un WC séparée.

Un accès menant au sous-sol garage d'environ 110m² avec porte de garage et accès direct sur le jardin arboré.

Les informations sur les risques auxquels ce bien est exposé sont disponibles sur le site Géorisques : <https://www.georisques.gouv.fr>

TAXES LOCALES

Taxe habitation: EUR

NOTES