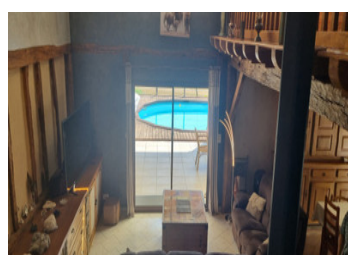
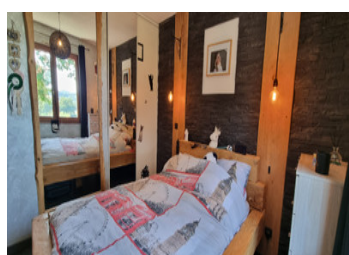
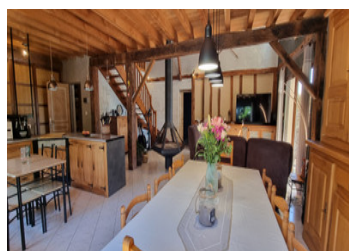
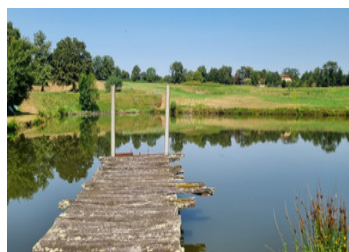


SOUS OFFRE Maison d'exception de 180 m avec piscine, terrasse, garage, et terrain de 31 700 m

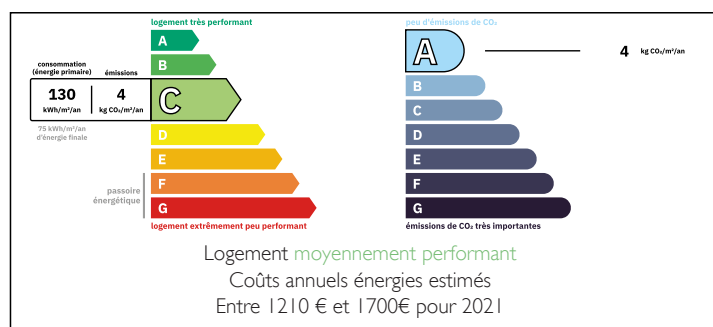


INFORMATION

Ville:	Chirac
Département:	Charente
Ch:	4
SdB:	1
Surface:	175 m ²
Terrain:	37640 m ²



DPE

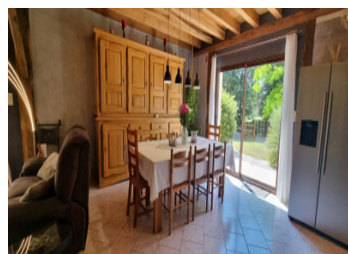


RÉSUMÉ

Située dans un cadre pittoresque, cette maison d'exception offre environ 175 m² de surface habitable et se trouve à seulement quelques minutes de diverses commodités, alliant vie paisible et accès pratique aux services essentiels.

NB. Les prix cités font référence à des transactions en euros. Les fluctuations des taux de change ne sont pas de la responsabilité de l'agence ou de ceux qui la représentent. L'agence et ses représentants ne sont pas autorisés à faire ou donner des garanties relatives à la propriété. Ces indications ne font pas partie d'une offre ou d'un contrat et ne doivent pas être considérées comme des déclarations ou des représentations de faits, mais comme une représentation générale de la propriété. Toutes les superficies, les mesures ou les distances sont approximatives. Les textes, photographies et plans sont seulement donnés à titre indicatif et ne sont pas nécessairement complets. Leggett n'a pas testé tous les services, équipements ou installations et ne peut donc pas en garantir les spécificités.

Les informations pour les achats hors-plan sont donnés à titre indicatif seulement. La finition de la propriété peut varier. Les acheteurs sont invités à engager un spécialiste pour vérifier les plans et les spécifications énoncées dans leur contrat d'achat avec le promoteur.



DESCRIPTION

En entrant, vous êtes accueilli par un grand placard intégré, parfait pour les manteaux et les chaussures, suivi d'un vaste cellier fermé offrant un espace de rangement généreux.

La pièce de vie principale, d'environ 65 m², constitue le cœur de la maison. Cet espace lumineux et ouvert comprend une salle à manger, un salon et une cuisine, tous baignés de lumière naturelle grâce à de grandes fenêtres qui se connectent harmonieusement à l'extérieur. Une cheminée centrale, positionnée au cœur de la pièce, crée non seulement une ambiance chaleureuse mais chauffe également efficacement l'espace de vie principal ainsi que la mezzanine à l'étage, assurant une chaleur constante pendant les mois les plus froids.

Toute la maison est équipée d'un chauffage au sol géothermique, offrant une chaleur uniforme et écoénergétique dans toutes les pièces, améliorant ainsi le confort tout au long de l'année.

Le rez-de-chaussée dispose également de trois chambres magnifiquement conçues, chacune équipée de placards intégrés généreux pour maximiser l'espace et garder les affaires organisées. Une salle de bain moderne, comprenant à la fois une baignoire et une douche, répond aux besoins de toute la famille, tandis qu'un WC séparé ajoute un confort supplémentaire.

À l'étage, une spacieuse mezzanine d'environ 57 m² offre un espace polyvalent qui peut être adapté à vos besoins et envies. Que vous envisagiez une quatrième chambre, une salle de jeux pour les enfants, un coin lecture tranquille ou un salon TV cosy, les possibilités sont infinies. Ce niveau supplémentaire ajoute de la flexibilité à...

TAXES LOCALES

Taxe foncière: 1391 EUR

Taxe habitation: EUR

NOTES