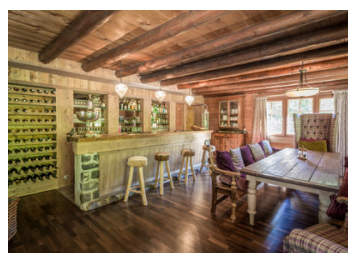
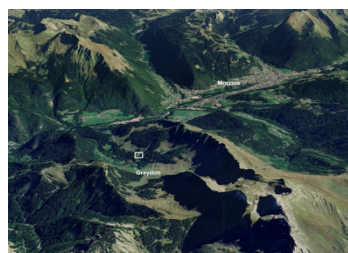
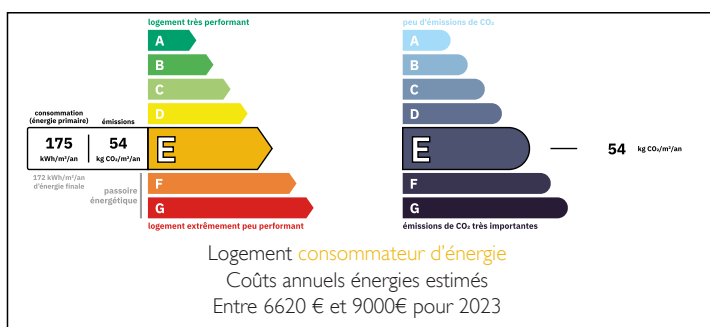


Luxueux chalet d'alpage de 5 chambres avec piscine accessible par véhicule chenillé en hiver, Graydon.

EXCLUSIF



DPE



INFORMATION

Ville:	Morzine
Département:	Haute-Savoie
Ch:	5
SdB:	6
Surface:	300 m ²
Terrain:	1106 m ²

RÉSUMÉ

Opportunité unique d'acheter un superbe chalet d'alpage de 5 chambres – avec appartement au sous-sol – à Graydon, près de l'Essert-Romand et à seulement 6 km de Morzine.

Si vous êtes à la recherche d'un refuge de montagne luxueux, ne cherchez pas plus loin. Cette magnifique propriété a été rénovée et se trouve dans le hameau de montagne idyllique de Graydon.

L'emplacement est vraiment alpin et n'est accessible qu'en motoneige ou en véhicule chenilles en hiver. Les 2 véhicules sont inclus dans la vente.

- Grand espace ouvert salon/espace manger/bar avec cheminée.
- 5 chambres doubles avec salles d'eau
- Cuisine semi-professionnelle
- Suite détente avec piscine intérieure, hammam et salles de soins

NB. Les prix cités font référence à des transactions en euros. Les fluctuations des taux de change ne sont pas de la responsabilité de l'agence ou de ceux qui la représentent. L'agence et ses représentants ne sont pas autorisés à faire ou donner des garanties relatives à la propriété. Ces indications ne font pas partie d'une offre ou d'un contrat et ne doivent pas être considérées comme des déclarations ou des représentations de faits, mais comme une représentation générale de la propriété. Toutes les superficies, les mesures ou les distances sont approximatives. Les textes, photographies et plans sont seulement donnés à titre indicatif et ne sont pas nécessairement complets. Leggett n'a pas testé tous les services, équipements ou installations et ne peut donc pas en garantir les spécificités.

Les informations pour les achats hors-plan sont donnés à titre indicatif seulement. La finition de la propriété peut varier. Les acheteurs sont invités à engager un spécialiste pour vérifier les plans et les spécifications énoncées dans leur contrat d'achat avec le promoteur.



DESCRIPTION

Ce chalet de luxe de 5 chambres, rarement disponible, est accessible toute l'année grâce à la motoneige et au véhicule chenillé inclus dans la vente. Depuis le chalet, 3 km suffisent pour accéder au village de Essert-Romand où les routes sont déneigées tout l'hiver.

Auparavant, le chalet était exploité avec succès en tant que refuge de montagne de luxe.

Le refuge de Graydon se trouve à cinq minutes à pied du chalet

Veillez noter que si vous souhaitez exploiter le chalet à des fins commerciales, les locations hivernales sont compliquées car la route menant à Graydon est officiellement fermée de novembre à mars. L'accès est possible en véhicule à chenilles, mais veuillez nous contacter pour plus de détails.

TAXES LOCALES

Taxe habitation: EUR

Sommaire

Rez-de-chaussée

- Espace de vie avec bar, espace manger, salon et grande cheminée.
- Portes-fenêtres donnant sur une terrasse en bois orientée à l'ouest.
- Cuisine semi-professionnelle
- WC avec lavabo

Premier étage

- 5 grandes chambres doubles de luxe avec salles de bains attenantes, plus une chambre en mezzanine.

Rez-de-chaussée inférieur

- Local de rangement pour les chaussures, les skis et les vélos
- Suite détente avec piscine, hammam et salles de soins.
- La piscine s'ouvre sur une terrasse où se trouvent le bain nordique et le sauna, tous deux alimentés au bois.
- Logement privé pour le personnel

NOTES