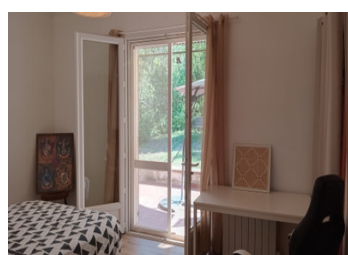
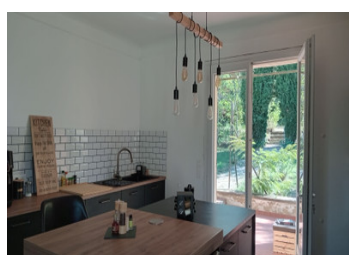
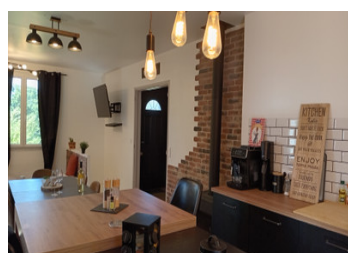


APT Jolie maison avec jardin proche centre ville !!!

EXCLUSIF



INFORMATION

Ville:	Apt
Département:	Vaucluse
Ch:	3
SdB:	1
Surface:	125 m ²
Terrain:	815 m ²

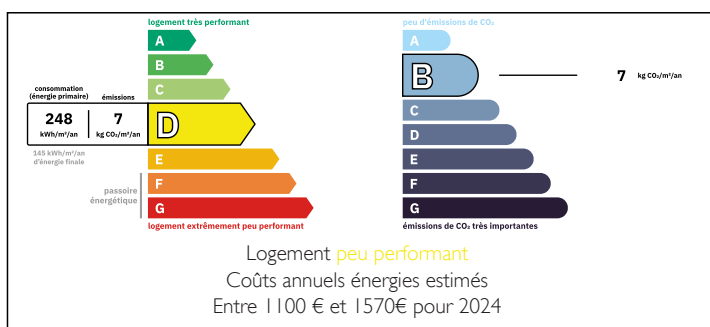
RÉSUMÉ

Tout proche du centre ville et des accès routiers, mais au calme, avec un beau jardin arboré, cette maison est une belle opportunité, car au total elle offre un potentiel de 153m² :

On accède à l'entrée par un escalier et une terrasse spacieuse offrant une vue dégagée ; le grand séjour cuisine vous séduira par sa décoration contemporaine et chaleureuse, la rénovation est toute récente. De la cuisine on accède à la terrasse, et au jardin arboré et à l'abri des regards. La chambre bénéficie d'un bel espace de rangement; la salle d'eau est elle aussi toute neuve, le design est soigné. Une buanderie et un WC complètent ce niveau.

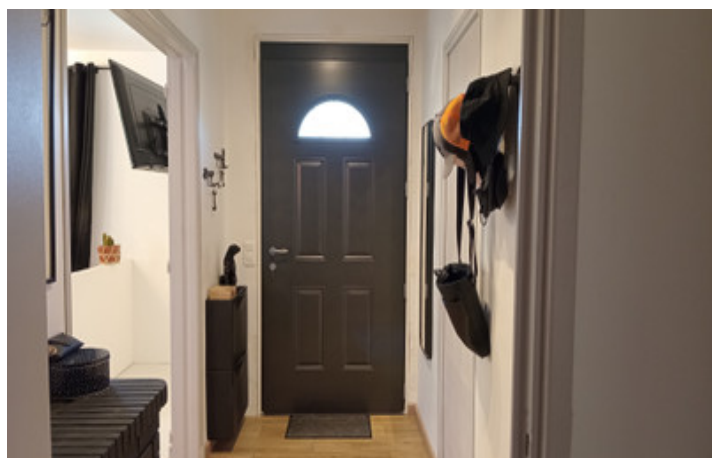
Au RDC un grand garage de plus de 45m² pourrait aussi servir d'atelier; et il y a encore 35m² qui restent à aménager, soit en appartement indépendant, soit...

DPE



NB. Les prix cités font référence à des transactions en euros. Les fluctuations des taux de change ne sont pas de la responsabilité de l'agence ou de ceux qui la représentent. L'agence et ses représentants ne sont pas autorisés à faire ou donner des garanties relatives à la propriété. Ces indications ne font pas partie d'une offre ou d'un contrat et ne doivent pas être considérées comme des déclarations ou des représentations de faits, mais comme une représentation générale de la propriété. Toutes les superficies, les mesures ou les distances sont approximatives. Les textes, photographies et plans sont seulement donnés à titre indicatif et ne sont pas nécessairement complets. Leggett n'a pas testé tous les services, équipements ou installations et ne peut donc pas en garantir les spécificités.

Les informations pour les achats hors-plan sont donnés à titre indicatif seulement. La finition de la propriété peut varier. Les acheteurs sont invités à engager un spécialiste pour vérifier les plans et les spécifications énoncées dans leur contrat d'achat avec le promoteur.



DESCRIPTION

Vivre à 2 pas du centre ville mais se sentir à la campagne, avec une qualité de vie inégalable, c'est ce qu'offre cette jolie maison au design soigné. Aller chercher son pain à vélo, et de sa terrasse pouvoir contempler les Monts de Vaucluse est un luxe auquel on s'habitue très vite, tout comme amener les enfants à l'école en moins de 5 min, garer sa voiture ou sa moto à l'abri...

Le jardin à l'arrière de la maison est un havre de paix en 2 restanques larges et plates, entièrement clôturé et à l'abri des regards. Possibilité d'y faire une piscine. Une grande terrasse de 25m² offre un bel endroit pour les repas en famille ou entre amis, avec un accès direct à la cuisine ouverte sur un bel espace à vivre. Tout a été pensé, rénové avec beaucoup de goût : des équipements de la cuisine, avec ce bel îlot central, aux éclairages modulables, en passant par le poêle à bois encadré de briques ocre.

une seconde terrasse, idéale pour le café du matin, offre une vue dégagée et paisible. La chambre est spacieuse, lumineuse, avec de grands rangement et un accès à la terrasse et au jardin. La salle de bains offre tous les équipements ultra-modernes voulus, tandis que la buanderie permet rangement et stockage. Une entrée spacieuse clôt ce premier niveau, avec escalier d'accès au RDC.

Le RDC vous offre de multiples possibilités, avec un espace facilement aménageable de plus de 35m²,...

TAXES LOCALES

Taxe foncière: 1226 EUR

Taxe habitation: EUR

NOTES