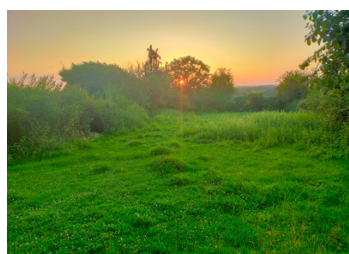


Maison de village individuelle de quatre / cinq chambres

EXCLUSIF



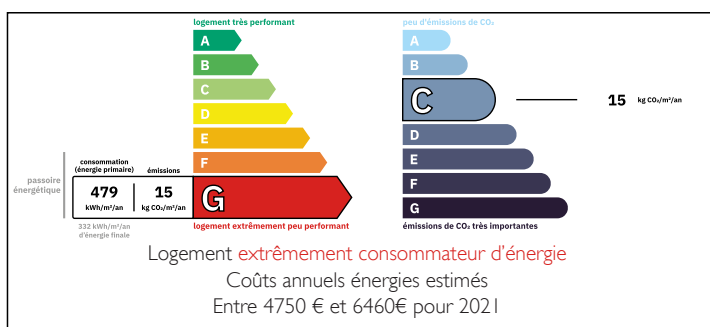
INFORMATION

Ville:	Méasnes
Département:	Creuse
Ch:	4
SdB:	2
Surface:	131 m ²
Terrain:	1084 m ²

RÉSUMÉ

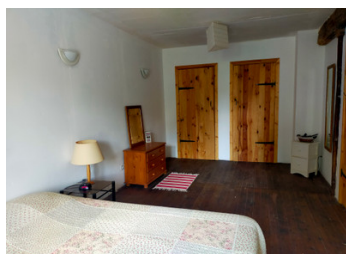
Une maison avec beaucoup de possibilités de par sa disposition.

DPE



NB. Les prix cités font référence à des transactions en euros. Les fluctuations des taux de change ne sont pas de la responsabilité de l'agence ou de ceux qui la représentent. L'agence et ses représentants ne sont pas autorisés à faire ou donner des garanties relatives à la propriété. Ces indications ne font pas partie d'une offre ou d'un contrat et ne doivent pas être considérées comme des déclarations ou des représentations de faits, mais comme une représentation générale de la propriété. Toutes les superficies, les mesures ou les distances sont approximatives. Les textes, photographies et plans sont seulement donnés à titre indicatif et ne sont pas nécessairement complets. Leggett n'a pas testé tous les services, équipements ou installations et ne peut donc pas en garantir les spécificités.

Les informations pour les achats hors-plan sont donnés à titre indicatif seulement. La finition de la propriété peut varier. Les acheteurs sont invités à engager un spécialiste pour vérifier les plans et les spécifications énoncées dans leur contrat d'achat avec le promoteur.



DESCRIPTION

Cette propriété était autrefois le magasin du village et la salle de danse du village. L'espace magasin a été intégré à la maison, mais l'espace piste de danse, accessible soit depuis la maison soit depuis son propre accès privé, attend d'être transformé en quelque chose de « remarquable ».

Vous entrez directement dans la maison dans la grande cuisine, salle à manger, douillette, avec son poêle à bois. Il y a des fenêtres à double vitrage à l'arrière et à l'avant. De là se trouve la salle de douche/WC au rez-de-chaussée. Porte donnant sur une autre grande pièce - cette fois le salon avec des fenêtres à double vitrage à l'avant et en partie carrelée, en partie avec du parquet. Il y a un autre poêle à bois dans cette pièce. De là se trouve l'ancien magasin lui-même qui pourrait facilement être une chambre/bureau au rez-de-chaussée, selon vos souhaits. Il y a un couloir intérieur qui abrite également l'escalier, au-delà du couloir se trouve la buanderie avec sa porte menant à l'extérieur pour accéder à la cave d'un côté et à la porte arrière vers l'extérieur de l'autre. Il y a un espace de rangement ici ainsi qu'une autre pièce à transformer en ce que vous souhaitez.

A l'étage, il y a 4 grandes chambres, un hall intérieur de bonne taille et une salle de bain familiale. Il y a une porte à cet étage qui mène à l'ancienne salle de danse qui se prête à...

TAXES LOCALES

Taxe foncière: 1226 EUR

Taxe habitation: EUR

NOTES