

Belle maison en pierre 3 chambres 2 sdb dans un hameau au calme à quelques km de Busserolles.

EXCLUSIF



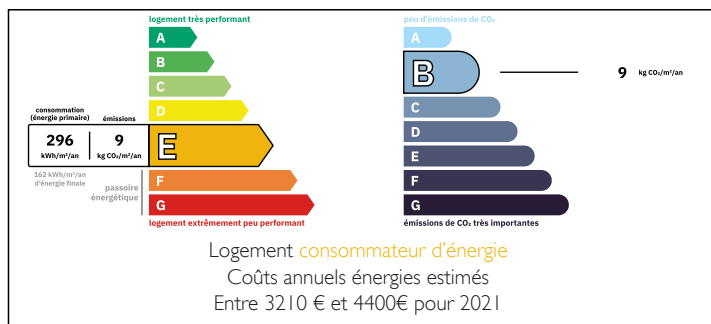
INFORMATION

Ville:	Busserolles
Département:	Dordogne
Ch:	3
SdB:	2
Surface:	152 m ²
Terrain:	676 m ²

RÉSUMÉ

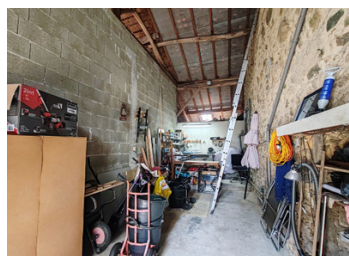
Cette propriété en pierre est parfaite comme résidence principale ou maison de vacances, ou idéale pour la location ! Cette propriété offre une grande cuisine et une salle à manger, un salon séparé avec un poêle à bois, une chambre au rez-de-chaussée et une salle de bains attenante. A l'étage, 2 autres chambres spacieuses et une deuxième salle de bains. Il y a une grange/atelier attenante idéal pour le stationnement hors route de votre voiture. Le salon donne sur le jardin attenant d'environ 361 m², et la terrasse, également il y a un morceau de terre séparé d'environ 315 m² pour votre potager à quelques pas de la maison. Parfait pour les amateurs de jardinage.

DPE



NB. Les prix cités font référence à des transactions en euros. Les fluctuations des taux de change ne sont pas de la responsabilité de l'agence ou de ceux qui la représentent. L'agence et ses représentants ne sont pas autorisés à faire ou donner des garanties relatives à la propriété. Ces indications ne font pas partie d'une offre ou d'un contrat et ne doivent pas être considérées comme des déclarations ou des représentations de faits, mais comme une représentation générale de la propriété. Toutes les superficies, les mesures ou les distances sont approximatives. Les textes, photographies et plans sont seulement donnés à titre indicatif et ne sont pas nécessairement complets. Leggett n'a pas testé tous les services, équipements ou installations et ne peut donc pas en garantir les spécificités.

Les informations pour les achats hors-plan sont donnés à titre indicatif seulement. La finition de la propriété peut varier. Les acheteurs sont invités à engager un spécialiste pour vérifier les plans et les spécifications énoncées dans leur contrat d'achat avec le promoteur.



DESCRIPTION

La propriété se compose de:

RDC:

- Cuisine équipée avec sa cuisinière à bois Merville 28m²
- Salle à manger 21m²
- Salon avec accès au jardin et un poêle à bois 30m²
- Chambre 19m² et sa salle de bain (douche).

1^{ère} étage:

- Chambre 19m²
- Salle de bain (douche) 5m²
- Chambre 16m²
- Coin buanderie/rangement 7m²

- Grange attenante à la maison (toiture refait en 2019)

- Terrasse en hauteur avec une dépendance dessous.

- Jardin attenant à la maison 361m² et une autre parcelle à quelques mètres (315m²).

Informations supplémentaires:

- Toiture de la maison refait en 2020
- Simple vitrage
- Fosse septique non conforme
- Chauffage: poêles à bois et radiateurs électriques
- Meubles peuvent être vendus avec la maison.

Les informations sur les risques auxquels ce bien est exposé sont disponibles sur le site Géorisques : <https://www.georisques.gouv.fr>

TAXES LOCALES

Taxe foncière: **994 EUR**

Taxe habitation: **EUR**

NOTES