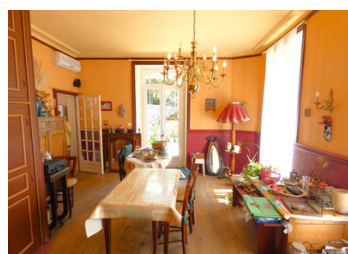


Remarquable maison bourgeoise parfaitement équipée. 8 chambres et belle terrasse. Idéal chambres d'hôtes.

EXCLUSIF



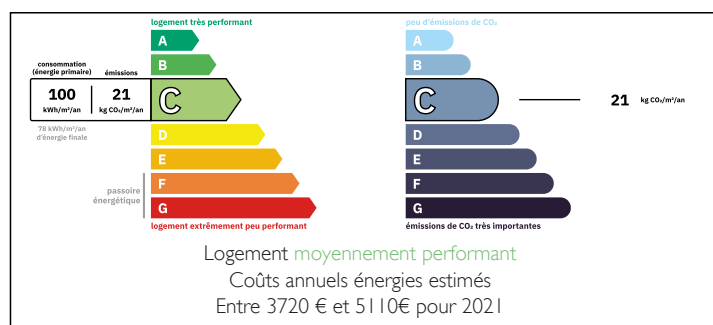
INFORMATION

Ville:	Argentat-sur-Dordogne
Département:	Corrèze
Ch:	8
SdB:	6
Surface:	345 m ²
Terrain:	681 m ²

RÉSUMÉ

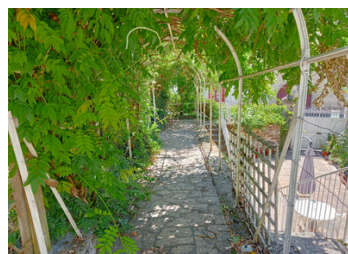
Si vous êtes à la recherche de l'endroit idéal pour créer une entreprise de chambres d'hôtes dans une région touristique populaire de la France, vous ne pouvez pas faire mieux que cette propriété étonnante ! Le manoir date du début du XIXe siècle et a été entièrement rénové au fil des ans, avec notamment une toiture entièrement neuve très récemment. En plus des quartiers privés pour les propriétaires, la propriété dispose de 8 chambres doubles, toutes avec salles de bains attenantes, et d'une salle à manger pour servir le petit déjeuner à vos invités ou même une table d'hôtes le soir si vous souhaitez étendre le potentiel commercial. La propriété bénéficie également de plusieurs terrasses et d'un agréable jardin, ainsi que d'un double garage séparé avec atelier. Les villes touristiques très fréquentées d'Argentat et de Beaulieu-sur-Dordogne ne sont...

DPE



NB. Les prix cités font référence à des transactions en euros. Les fluctuations des taux de change ne sont pas de la responsabilité de l'agence ou de ceux qui la représentent. L'agence et ses représentants ne sont pas autorisés à faire ou donner des garanties relatives à la propriété. Ces indications ne font pas partie d'une offre ou d'un contrat et ne doivent pas être considérées comme des déclarations ou des représentations de faits, mais comme une représentation générale de la propriété. Toutes les superficies, les mesures ou les distances sont approximatives. Les textes, photographies et plans sont seulement donnés à titre indicatif et ne sont pas nécessairement complets. Leggett n'a pas testé tous les services, équipements ou installations et ne peut donc pas en garantir les spécificités.

Les informations pour les achats hors-plan sont donnés à titre indicatif seulement. La finition de la propriété peut varier. Les acheteurs sont invités à engager un spécialiste pour vérifier les plans et les spécifications énoncées dans leur contrat d'achat avec le promoteur.



DESCRIPTION

Rez-de-chaussée : La belle porte d'entrée s'ouvre sur un élégant couloir, plein de caractère. Sur la gauche se trouve un grand salon qui s'étend sur toute la profondeur de la maison. Cette pièce est actuellement utilisée comme quartier privé par les propriétaires mais pourrait facilement être transformée en salle d'accueil pour les invités avec des coins salon et salle à manger.

À droite de l'entrée, une salle à manger bordée de placards et d'étagères mène à la cuisine principale et à la buanderie. Un poêle à bois se trouve à l'une des extrémités de la cuisine. Toutes ces pièces du rez-de-chaussée sont dotées de fenêtres à double vitrage récemment installées, de hauts plafonds et sont inondées de lumière. Plusieurs portes donnent sur la terrasse inférieure, qui est entourée de hauts murs et semble très privée.

Une porte vitrée s'ouvre depuis le hall d'entrée sur l'élégant escalier en colimaçon, avec de belles rampes en chêne. Il y a plusieurs placards de rangement utiles au rez-de-chaussée, ainsi que la chaufferie et une salle de douche et WC.

Premier étage : A ce niveau, vous trouverez la grande chambre principale avec de nombreux placards intégrés et une salle de bain attenante avec douche et WC. Il y a également une autre chambre double avec salle d'eau attenante à ce niveau, ainsi qu'un grand bureau et une petite cuisine à l'usage des invités. Une porte vitrée s'ouvre sur la terrasse supérieure qui est équipée de prises électriques extérieures...

TAXES LOCALES

Taxe foncière: 2350 EUR

Taxe habitation: EUR

NOTES