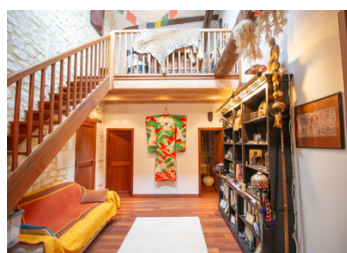


Maison bourgeoise de six chambres avec plus de 450m² de surface habitable et piscine chauffée près de Sepmes



INFORMATION

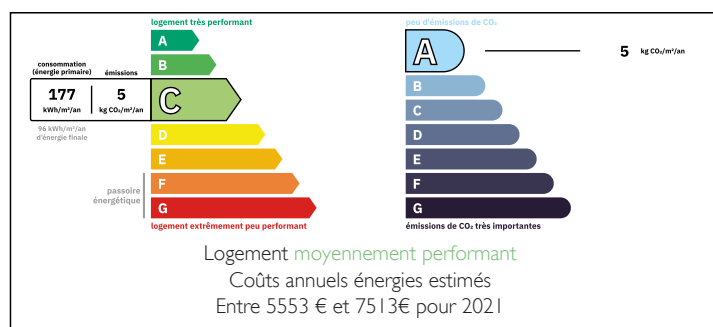
Ville:	Sepmes
Département:	Indre-et-Loire
Ch:	6
SdB:	3
Surface:	465 m ²
Terrain:	4651 m ²



RÉSUMÉ

Offrant la paix et la tranquillité de la campagne tout en étant proche des commodités, cette élégante maison de campagne du 19^e siècle avec 465m² d'espace habitable, combine sympathiquement des détails authentiques comme la pierre de tuffeau, les sols en tomettes, les poutres apparentes et les poêles à bois avec le style et le confort modernes, comme les sols en travertin et le chauffage au sol. Il est possible de créer un espace de vie supplémentaire de 60m².

DPE



NB. Les prix cités font référence à des transactions en euros. Les fluctuations des taux de change ne sont pas de la responsabilité de l'agence ou de ceux qui la représentent. L'agence et ses représentants ne sont pas autorisés à faire ou donner des garanties relatives à la propriété. Ces indications ne font pas partie d'une offre ou d'un contrat et ne doivent pas être considérées comme des déclarations ou des représentations de faits, mais comme une représentation générale de la propriété. Toutes les superficies, les mesures ou les distances sont approximatives. Les textes, photographies et plans sont seulement donnés à titre indicatif et ne sont pas nécessairement complets. Leggett n'a pas testé tous les services, équipements ou installations et ne peut donc pas en garantir les spécificités.

Les informations pour les achats hors-plan sont donnés à titre indicatif seulement. La finition de la propriété peut varier. Les acheteurs sont invités à engager un spécialiste pour vérifier les plans et les spécifications énoncées dans leur contrat d'achat avec le promoteur.



DESCRIPTION

Une maison bourgeoise comprenant :

Au rez-de-chaussée :

hall d'entrée (13.5m²) avec poêle à bois

bureau (14m²)

cuisine aménagée et équipée / salle à manger (34m²) avec poêle à bois

salon (24m²) avec poêle à bois

séjour (24m²) avec cheminée

cellier/buanderie (26m²)

WC (1m²)

À l'étage :

chambre 1 (16m²)

hall (16m²)

salle de bains (7m²) avec baignoire, lavabo et WC

dressing (4m²)

palier (22m²)

dressing (4m²)

chambre 3 (17m²)

salle de bains (18m²) avec baignoire, douche, lavabo et WC

chambre 4 (19m²) avec placard

Au deuxième étage :

chambre 2 (11m²) en mezzanine

chambre 5 (33m²) avec salle de bains (18m²) avec baignoire, douche, lavabo et WC attendant

chambre 6 (31m²) avec débarras (6m²) et grenier (53m²) aménageable.

Grange (98m²) attenante aménagée en pièce à vivre avec poêle à bois

Préau

Local technique (2m²)

Local technique (24m²) et atelier (25m²)

Cave voûtée; Puits. Piscine (9 x 5) d'eau salée chauffée ; Terrain attendant.

Les mesures sont approximatives et non contractuelles.

TAXES LOCALES

Taxe habitation:

EUR

NOTES