

Charmante maison dans un environnement particulièrement calme, en bordure de Seine, privilégiée pour l'Armada

EXCLUSIF



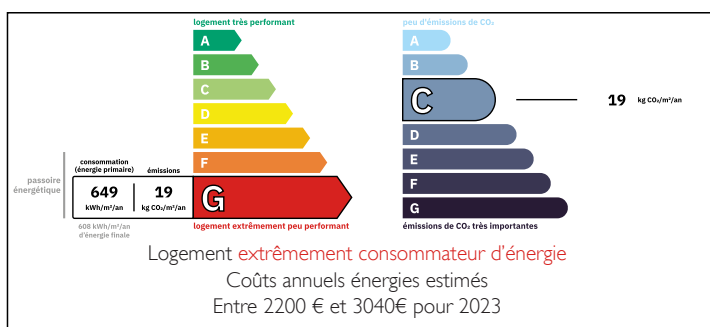
INFORMATION

Ville:	Heurteauville
Département:	Seine-Maritime
Ch:	4
SdB:	2
Surface:	110 m ²
Terrain:	2000 m ²

RÉSUMÉ

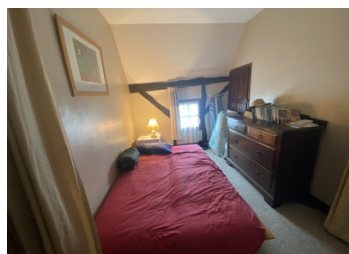
Venez découvrir cette charmante maison proche de Jumièges dont elle est séparée par la Seine, dans un environnement paisible. Cette propriété se compose d'une maison de 10 pièces, d'un atelier pouvant servir de garage, d'un parking pour 5 voitures, le tout sur un terrain faisant 2000 m² avec des arbres fruitiers, Un petit bâtiment non attenant à la maison peut servir de rangement ou de poulailler. Située en bordure de Seine, vous serez aux premières loges pour admirer l'Armada.

DPE



NB. Les prix cités font référence à des transactions en euros. Les fluctuations des taux de change ne sont pas de la responsabilité de l'agence ou de ceux qui la représentent. L'agence et ses représentants ne sont pas autorisés à faire ou donner des garanties relatives à la propriété. Ces indications ne font pas partie d'une offre ou d'un contrat et ne doivent pas être considérées comme des déclarations ou des représentations de faits, mais comme une représentation générale de la propriété. Toutes les superficies, les mesures ou les distances sont approximatives. Les textes, photographies et plans sont seulement donnés à titre indicatif et ne sont pas nécessairement complets. Leggett n'a pas testé tous les services, équipements ou installations et ne peut donc pas en garantir les spécificités.

Les informations pour les achats hors-plan sont donnés à titre indicatif seulement. La finition de la propriété peut varier. Les acheteurs sont invités à engager un spécialiste pour vérifier les plans et les spécifications énoncées dans leur contrat d'achat avec le promoteur.



DESCRIPTION

Cette charmante propriété située à 28 km de la gare de Rouen se compose comme suit :

- Maison principale

Rez de Chaussée

Grand salon □ 26 m²

Petit salon □ 9 m²

Cuisine/Salle à manger □ 20 m²

Salle de douche/WC □ 6 m²

Etage

Chambre parentale □ 20 m²

Chambre □ 8 m²

Chambre □ 11 m²

Chambre □ 10 m²

Salle de bain/WC □ 7 m²

- Atelier □ 10 m²

- Abri de vélos ou poulailler □ 6 m²

- terrain □ 2000 m²

Les informations sur les risques auxquels ce bien est exposé sont disponibles sur le site Géorisques : <https://www.georisques.gouv.fr>

TAXES LOCALES

Taxe foncière: **323 EUR**

Taxe habitation: **EUR**

NOTES