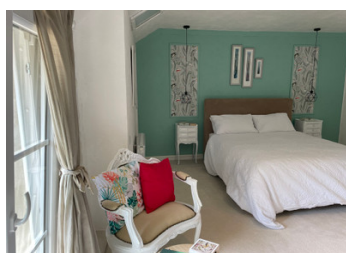


Offre acceptée. Impressionnante longère indépendante, très bien située.

EXCLUSIF



INFORMATION

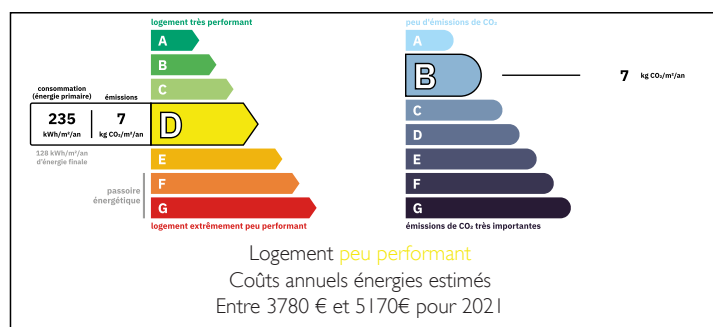
Ville:	Saint-Glen
Département:	Côtes-d'Armor
Ch:	6
SdB:	3
Surface:	250 m ²
Terrain:	4216 m ²

RÉSUMÉ

Quelle belle propriété !

Une propriété spectaculaire, lumineuse et aérée à une courte distance en voiture de Lamballe et à proximité du ferry de St Malo et des magasins de St Briec. Les plages sauvages de la Bretagne Nord sont à 25 minutes en voiture. C'est un endroit idéal, que vous souhaitiez vous détendre ou partir à la découverte. C'est un endroit où il fait bon vivre, mais on comprend tout de suite pourquoi le gîte est si souvent réservé.

DPE



NB. Les prix cités font référence à des transactions en euros. Les fluctuations des taux de change ne sont pas de la responsabilité de l'agence ou de ceux qui la représentent. L'agence et ses représentants ne sont pas autorisés à faire ou donner des garanties relatives à la propriété. Ces indications ne font pas partie d'une offre ou d'un contrat et ne doivent pas être considérées comme des déclarations ou des représentations de faits, mais comme une représentation générale de la propriété. Toutes les superficies, les mesures ou les distances sont approximatives. Les textes, photographies et plans sont seulement donnés à titre indicatif et ne sont pas nécessairement complets. Leggett n'a pas testé tous les services, équipements ou installations et ne peut donc pas en garantir les spécificités.

Les informations pour les achats hors-plan sont donnés à titre indicatif seulement. La finition de la propriété peut varier. Les acheteurs sont invités à engager un spécialiste pour vérifier les plans et les spécifications énoncées dans leur contrat d'achat avec le promoteur.



DESCRIPTION

La propriété dispose d'une allée de gravier menant à la maison avec un grand parking et une entrée/sortie. La propriété est actuellement divisée en deux maisons mais pourrait être transformée en une seule grande maison. La configuration actuelle permet l'aménagement d'un gîte ou est parfaite pour une vie multi-générationnelle.

La maison conserve l'arche en pierre d'origine et vous entrez dans un porche vitré et carrelé avec un placard à vêtements utile qui donne à la propriété un aspect moderne. Il y a une cuisine/salle à manger ouverte et équipée et un salon avec une grande cheminée avec un poêle à bois. Contrairement à de nombreuses longères, cette pièce est inondée de lumière. Une buanderie et des toilettes séparées se trouvent à côté de la cuisine.

L'escalier du salon mène à l'immense chambre principale avec dressing. Le long du grand palier se trouvent la deuxième chambre et la salle de bains. La troisième chambre est actuellement utilisée comme bureau mais pourrait être une chambre d'enfant. La salle de bains est équipée d'une grande baignoire, d'un lavabo, de WC et d'une cabine de douche séparée.

La deuxième maison se trouve à côté. Le même soin a été apporté à la rénovation de cette maison. En entrant par la porte d'entrée, on trouve un porche et des toilettes. Un salon/salle à manger et une cuisine. A l'étage, on trouve une salle d'eau avec WC et trois chambres de...

TAXES LOCALES

Taxe foncière: 571 EUR

Taxe habitation: EUR

NOTES