

SOUS OFFRE Spacieuse maison de village avec terrasse ensoleillée, 5 chambres, 2 salles de bains

EXCLUSIF



INFORMATION

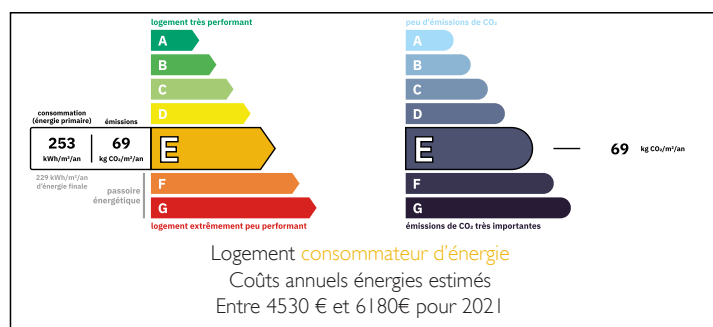
Ville:	Tourouzelle
Département:	Aude
Ch:	5
SdB:	2
Surface:	150 m ²
Terrain:	18 m ²



RÉSUMÉ

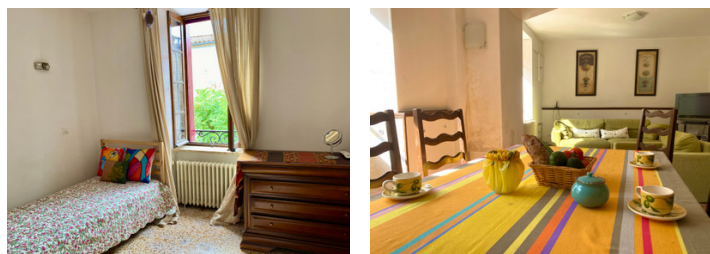
Située à côté de la place du village, dans la Circulade du village d'origine. Cette maison mignonne avec escalier central, sur 3 étages, dispose de 5 grandes chambres. La chambre principale dispose d'une salle de douche attenante. Terrasse privée ensoleillée sur le toit avec barbecue

DPE



NB. Les prix cités font référence à des transactions en euros. Les fluctuations des taux de change ne sont pas de la responsabilité de l'agence ou de ceux qui la représentent. L'agence et ses représentants ne sont pas autorisés à faire ou donner des garanties relatives à la propriété. Ces indications ne font pas partie d'une offre ou d'un contrat et ne doivent pas être considérées comme des déclarations ou des représentations de faits, mais comme une représentation générale de la propriété. Toutes les superficies, les mesures ou les distances sont approximatives. Les textes, photographies et plans sont seulement donnés à titre indicatif et ne sont pas nécessairement complets. Leggett n'a pas testé tous les services, équipements ou installations et ne peut donc pas en garantir les spécificités.

Les informations pour les achats hors-plan sont donnés à titre indicatif seulement. La finition de la propriété peut varier. Les acheteurs sont invités à engager un spécialiste pour vérifier les plans et les spécifications énoncées dans leur contrat d'achat avec le promoteur.



TAXES LOCALES

Taxe foncière: 890 EUR

Taxe habitation: EUR

NOTES

DESCRIPTION

L'entrée de la maison se fait par l'une des rues pittoresques, étroites et incurvées de la Circulade en forme de coquille d'escargot du village d'origine.

Le rez-de-chaussée comprend un grand salon/salle à manger. Un débarras et une toilette séparées pour les invités se trouvent dans la zone située sous et derrière les escaliers. De l'autre côté du hall d'entrée se trouve une grande cuisine avec des équipements de base et une grande fenêtre donnant sur la rue incurvée.

Au premier étage se trouvent deux chambres à coucher, reliées par une salle de bains communicante avec baignoire/douche, bidet et toilette. De l'autre côté du palier d'escalier et après 5 marches, se trouve une troisième chambre avec une salle de douche attenante avec vasque et toilette.

Au deuxième étage se trouvent deux autres chambres, reliées par une pièce intermédiaire avec évier, utilisée comme buanderie. De l'autre côté du palier d'escalier, en montant 5 marches, se trouve la terrasse ensoleillée sur le toit, avec un fil à linge et un espace barbecue intégré.

A propos du village :

La mairie de Tourouzelle a récemment fait des plans pour développer la place du village (La Placette) dans la Circulade, afin d'en faire « le cœur du village » pour la communauté. Elle espère en faire un espace public avec des bancs, des pavés et un magasin/café de village, et déplacer le bureau de poste vers un nouvel emplacement sur La Placette. Tourouzelle est à 8 km d'Olonzac, qui dispose d'un...