

Belle maison de campagne avec écuries, granges et plus 4595 m de terrain, dans un hameau accueillant.

EXCLUSIF

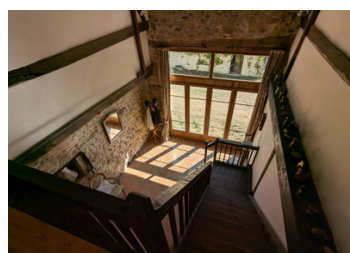


INFORMATION

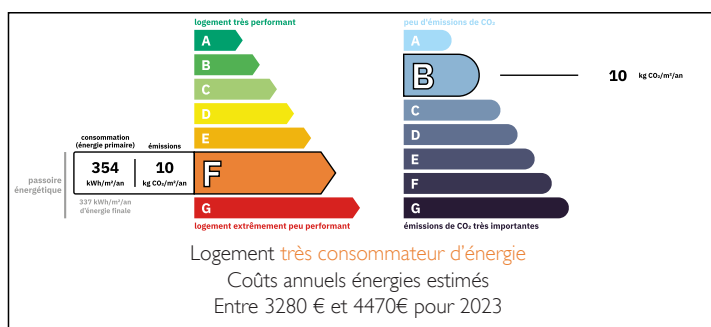
Ville:	Feusines
Département:	Indre
Ch:	3
SdB:	3
Surface:	200 m ²
Terrain:	4595 m ²

RÉSUMÉ

Une maison de campagne berrichonne traditionnelle qui a été rénovée avec soin pour préserver son caractère d'origine. La propriété est entièrement meublée et équipée et comprend un grand hall d'entrée, un salon avec poêle à bois, une cuisine aménagée et équipée, une buanderie, une salle à manger et une salle de bains, le tout au rez-de-chaussée. A l'étage, 3 chambres spacieuses se trouvent sur un grand palier, dont une chambre avec salle de bains et dressing. Il y a aussi une salle d'eau séparée. L'ensemble de la maison est chaleureux et accueillant.



DPE



NB. Les prix cités font référence à des transactions en euros. Les fluctuations des taux de change ne sont pas de la responsabilité de l'agence ou de ceux qui la représentent. L'agence et ses représentants ne sont pas autorisés à faire ou donner des garanties relatives à la propriété. Ces indications ne font pas partie d'une offre ou d'un contrat et ne doivent pas être considérées comme des déclarations ou des représentations de faits, mais comme une représentation générale de la propriété. Toutes les superficies, les mesures ou les distances sont approximatives. Les textes, photographies et plans sont seulement donnés à titre indicatif et ne sont pas nécessairement complets. Leggett n'a pas testé tous les services, équipements ou installations et ne peut donc pas en garantir les spécificités.

Les informations pour les achats hors-plan sont donnés à titre indicatif seulement. La finition de la propriété peut varier. Les acheteurs sont invités à engager un spécialiste pour vérifier les plans et les spécifications énoncées dans leur contrat d'achat avec le promoteur.



DESCRIPTION

A l'extérieur, le jardin et les dépendances sont exceptionnels. Un atelier, un garage, un espace de stockage fermant à clé et un hangar à bois à double hauteur sont attachés à la maison, et en face se trouve une dépendance qui servait autrefois d'écurie. Le jardin est magnifique et très privé, avec une grande pelouse, des haies naturelles, des arbres, des terrasses parfaites pour recevoir des amis et un petit étang. Les deux entrées grillagées offrent une grande flexibilité - il y a beaucoup d'espace pour se garer et pour accueillir un camping-car.

Il s'agit d'une propriété merveilleuse et d'une chance rare d'emménager directement dans une charmante maison de campagne.

Feusines est un village où l'esprit de communauté est très fort. Il dispose d'une école maternelle, d'une salle des fêtes, d'une église datant du 12ème siècle, d'un ancien lavoir et d'une mairie. Les commerces et services se trouvent dans le village historique de Sainte-Sévère-sur-Indre, à seulement 5 km, et d'autres commodités se trouvent dans la charmante petite ville de La Châtre (20 minutes). L'ancienne région du Berry, dans le centre de la France, est réputée pour ses liens avec la romancière mondialement connue George Sand et le célèbre cinéaste français Jacques Tati.

TAXES LOCALES

Taxe habitation: EUR

NOTES

N'hésitez pas à demander plus d'informations et de photos.

Les dimensions de la propriété sont approximatives.

Les informations sur les risques auxquels ce bien est exposé sont disponibles sur le site Géorisques : <https://www.georisques.gouv.fr>