

Spacieuse maison de caractère avec piscine. Jardin avec vues exceptionnelles !



INFORMATION

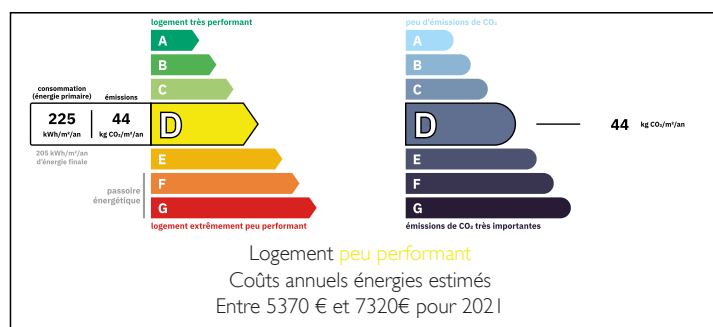
Ville:	Villebois-Lavalette
Département:	Charente
Ch:	6
SdB:	6
Surface:	300 m2
Terrain:	7990 m2

RÉSUMÉ

Jolis éléments anciens pour cette maison de village offrant 5 chambres avec salle de bain/wc, et un petit gîte non attenant. Un beau jardin arboré avec piscine domine la propriété, et vous fera profiter du calme avec des magnifiques vues à 360°. Coup de coeur assuré !

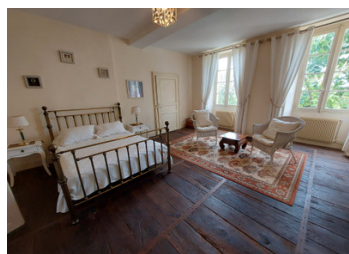


DPE



NB. Les prix cités font référence à des transactions en euros. Les fluctuations des taux de change ne sont pas de la responsabilité de l'agence ou de ceux qui la représentent. L'agence et ses représentants ne sont pas autorisés à faire ou donner des garanties relatives à la propriété. Ces indications ne font pas partie d'une offre ou d'un contrat et ne doivent pas être considérées comme des déclarations ou des représentations de faits, mais comme une représentation générale de la propriété. Toutes les superficies, les mesures ou les distances sont approximatives. Les textes, photographies et plans sont seulement donnés à titre indicatif et ne sont pas nécessairement complets. Leggett n'a pas testé tous les services, équipements ou installations et ne peut donc pas en garantir les spécificités.

Les informations pour les achats hors-plan sont donnés à titre indicatif seulement. La finition de la propriété peut varier. Les acheteurs sont invités à engager un spécialiste pour vérifier les plans et les spécifications énoncées dans leur contrat d'achat avec le promoteur.



DESCRIPTION

La maison se compose de :

En rez-de-chaussée

- ENTREE 17m²
- SALON 25m² avec cheminée
- SALLE A MANGER 24m²
- CUISINE 20m²
- CELLIER
- CAVE
- WC

A l'étage

- PALLIER 19m²
- CHAMBRE 33m² (en enfilade sur)
- CHAMBRE avec salle de bains/wc 27m²
- CHAMBRE avec salle d'eau/wc 27m²

Ce niveau donne accès à une très jolie terrasse couverte avec cuisine d'été.

Au deuxième étage

- PALLIER 19m²
- CHAMBRE avec salle de bains/wc 27m²
- CHAMBRE avec salle d'eau/wc 27m²

Combles aménageables

Attenant à la maison se trouve un espace buanderie/chaufferie et un atelier

Un agréable jardin arboré se trouve à l'avant de la maison.

Un petit gîte pouvant être indépendant se trouve à quelques mètres de la maison et comprend :

- en rdc : cuisine, partie grange (à aménager)
- à l'étage : chambre avec salle d'eau/wc

Un autre terrain situé en hauteur et dominant le

TAXES LOCALES

Taxe foncière: 2475 EUR

Taxe habitation: EUR

NOTES