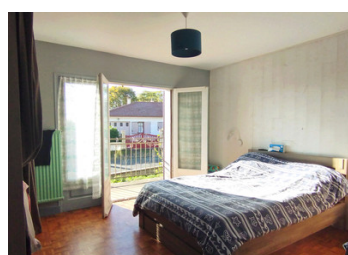
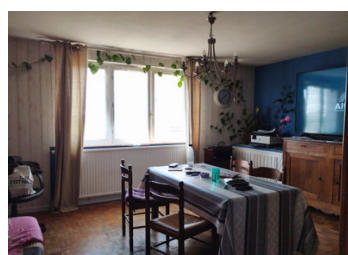
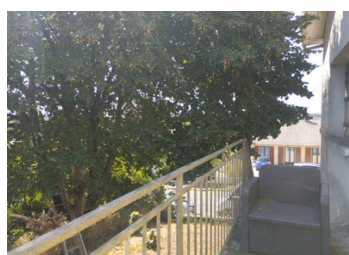


Maison de village avec beau jardin



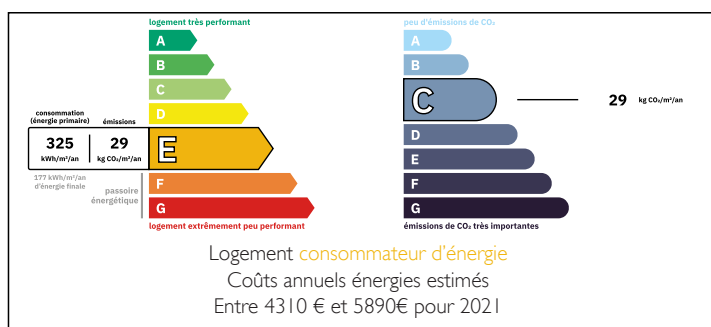
INFORMATION

Ville:	Châlus
Département:	Haute-Vienne
Ch:	5
SdB:	1
Surface:	140 m ²
Terrain:	819 m ²

RÉSUMÉ

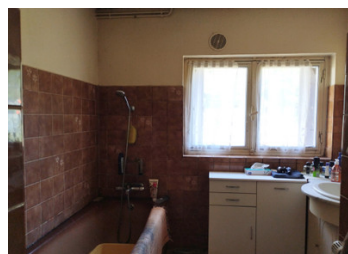
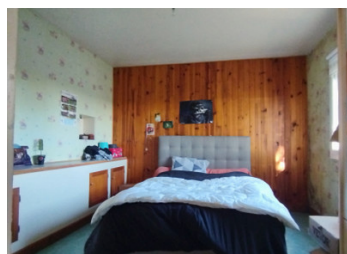
Située à pied du centre de Châlus dans la Haute-Vienne, dans la région Nouvelle-Aquitaine. Elle se trouve au sud-ouest de Limoges et au nord-est de Périgueux. Châlus est une ville avec des restaurants, des bars, des boulangeries, des salons de coiffure, des banques, un bureau de poste et un grand supermarché. Elle est célèbre pour être le lieu où le roi Richard Cœur de Lion a été mortellement blessé en 1199.

DPE



NB. Les prix cités font référence à des transactions en euros. Les fluctuations des taux de change ne sont pas de la responsabilité de l'agence ou de ceux qui la représentent. L'agence et ses représentants ne sont pas autorisés à faire ou donner des garanties relatives à la propriété. Ces indications ne font pas partie d'une offre ou d'un contrat et ne doivent pas être considérées comme des déclarations ou des représentations de faits, mais comme une représentation générale de la propriété. Toutes les superficies, les mesures ou les distances sont approximatives. Les textes, photographies et plans sont seulement donnés à titre indicatif et ne sont pas nécessairement complets. Leggett n'a pas testé tous les services, équipements ou installations et ne peut donc pas en garantir les spécificités.

Les informations pour les achats hors-plan sont donnés à titre indicatif seulement. La finition de la propriété peut varier. Les acheteurs sont invités à engager un spécialiste pour vérifier les plans et les spécifications énoncées dans leur contrat d'achat avec le promoteur.



DESCRIPTION

Une grande maison située sur un lotissement au bord du village. Elevée sur un sous-sol, vous entrez dans la propriété dans un grand couloir, à gauche, il y a un salon et une chambre avec balcon (cela pourrait également être utilisé comme deuxième salon). À droite, il y a une cuisine, une salle de bain et une chambre.

Le deuxième étage est divisé en quatre pièces. Cela pourrait être utilisé comme un appartement séparé car il a sa propre entrée.

La propriété dispose de trois moyens de chauffage, d'une pompe à chaleur, au fioul et au bois. Il dispose également d'un ballon d'eau chaude thermodynamique.

La propriété est raccordée au tout à l'égout.

TAXES LOCALES

Taxe habitation: EUR

Les informations sur les risques auxquels ce bien est exposé sont disponibles sur le site Géorisques : <https://www.georisques.gouv.fr>

NOTES