

Opportunité exceptionnelle de rénovation avec plus de 2800m² de terrain

EXCLUSIF



DPE

DPE non requis.

INFORMATION

Ville:	Uzel
Département:	Côtes-d'Armor
Ch:	0
SdB:	0
Surface:	0 m ²
Terrain:	2886 m ²

RÉSUMÉ

Située dans un hameau paisible près d'Uzel, cet ensemble de propriétés offre un projet de rénovation fantastique. Les bâtiments sont disposés autour d'une cour herbeuse et comprennent une maison principale, un garage partiellement converti et une ruine. De nombreuses possibilités de travaux de rénovation sont à votre disposition, notamment pour créer une, voire deux habitations distinctes et uniques.

Certains travaux sont déjà réalisés. Chacun des bâtiments principaux a bénéficié d'un nouveau toit, avec des fenêtres Velux également ajoutées à la toiture de la maison principale. L'électricité a été installée, ainsi qu'un nouveau système de fosse (à connecter à la maison).

Maison Principale : L'espace au rez-de-chaussée (120m²) est divisé en trois zones distinctes, avec des murs en pierre apparente et un escalier en pierre

NB. Les prix cités font référence à des transactions en euros. Les fluctuations des taux de change ne sont pas de la responsabilité de l'agence ou de ceux qui la représentent. L'agence et ses représentants ne sont pas autorisés à faire ou donner des garanties relatives à la propriété. Ces indications ne font pas partie d'une offre ou d'un contrat et ne doivent pas être considérées comme des déclarations ou des représentations de faits, mais comme une représentation générale de la propriété. Toutes les superficies, les mesures ou les distances sont approximatives. Les textes, photographies et plans sont seulement donnés à titre indicatif et ne sont pas nécessairement complets. Leggett n'a pas testé tous les services, équipements ou installations et ne peut donc pas en garantir les spécificités.

Les informations pour les achats hors-plan sont donnés à titre indicatif seulement. La finition de la propriété peut varier. Les acheteurs sont invités à engager un spécialiste pour vérifier les plans et les spécifications énoncées dans leur contrat d'achat avec le promoteur.



DESCRIPTION

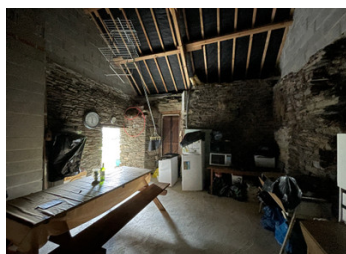
Garage: Avec 67m² d'espace au rez-de-chaussée, le garage a été partiellement converti pour offrir une zone de vie temporaire et un grand espace de stockage.

Ruine : Située à côté du garage.

À l'arrière de la maison principale se trouve un grand champ avec un accès séparé.

Située à proximité pratique d'Uzel, où il y a des magasins, un supermarché et des restaurants.

Les informations sur les risques auxquels ce bien est exposé sont disponibles sur le site Géorisques : <https://www.georisques.gouv.fr>



TAXES LOCALES

Taxe foncière: 1569 EUR

Taxe habitation: EUR

NOTES