

PRIX BAISSÉ 130,000. Maison en pierre a JOSSELIN. Vue château et canal. 2 chambres,, jardin et cave.



INFORMATION

Ville:	Josselin
Département:	Morbihan
Ch:	2
SdB:	1
Surface:	88 m2
Terrain:	260 m2

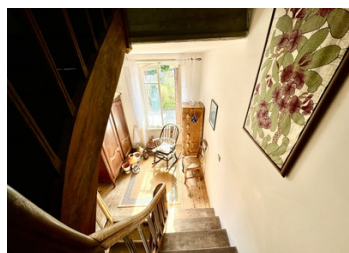
RÉSUMÉ

SOUS OFFRE ACCEPTÉE | Cette propriété est tout à propos de l'emplacement.

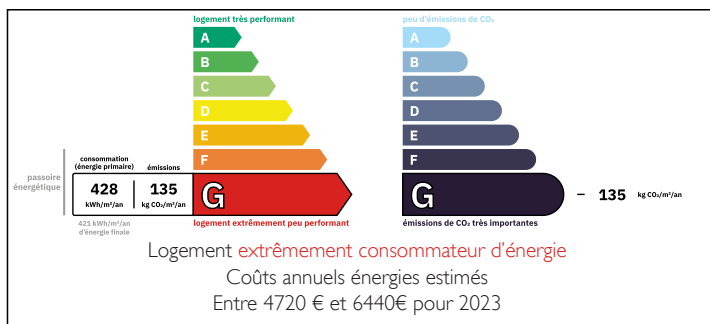
Située dans la superbe ville médiévale de JOSSELIN avec vue sur le château médiéval et le canal de Nantes à Brest.

La côte et les ports sont à moins d'une heure.

La propriété regorge de caractéristiques originales,



DPE



NB. Les prix cités font référence à des transactions en euros. Les fluctuations des taux de change ne sont pas de la responsabilité de l'agence ou de ceux qui la représentent. L'agence et ses représentants ne sont pas autorisés à faire ou donner des garanties relatives à la propriété. Ces indications ne font pas partie d'une offre ou d'un contrat et ne doivent pas être considérées comme des déclarations ou des représentations de faits, mais comme une représentation générale de la propriété. Toutes les superficies, les mesures ou les distances sont approximatives. Les textes, photographies et plans sont seulement donnés à titre indicatif et ne sont pas nécessairement complets. Leggett n'a pas testé tous les services, équipements ou installations et ne peut donc pas en garantir les spécificités.

Les informations pour les achats hors-plan sont donnés à titre indicatif seulement. La finition de la propriété peut varier. Les acheteurs sont invités à engager un spécialiste pour vérifier les plans et les spécifications énoncées dans leur contrat d'achat avec le promoteur.



TAXES LOCALES

Taxe foncière: 1031 EUR

Taxe habitation: EUR

NOTES

DESCRIPTION

Entrée dans le hall carrelé avec un escalier en chêne d'origine.

Le rez-de-chaussée dispose d'une cuisine moderne équipée et d'une salle à manger avec parquet. Des portes-fenêtres mènent à une terrasse en bois surélevée offrant une vue spectaculaire sur le château et le canal. Entièrement clos.

Le salon dispose d'un feu ouvert et de planchers en bois.

Le premier étage comprend un palier assez grand pour un bureau et deux grandes chambres doubles inondées de lumière naturelle. Parquets d'origine et vues sur le village et le château.

La salle de bain est moderne avec une douche, un lavabo et un wc..

Il y a aussi un wc séparé.

Le deuxième étage est à rénover, mais avec un escalier fixe, l'espace peut être facilement transformé pour deux chambres supplémentaires et une salle de bains si désirée.

Le jardin est accessible directement de l'extérieur ou par des marches depuis la terrasse surélevée ou depuis la cave.

La cave est idéale pour stocker le bois et les meubles de jardin. L'accès au jardin se fait également à partir de la cave.

Il s'agit d'une maison de vacances ou d'une résidence permanente dans la belle ville animée de JOSSELIN.

Chauffage au fioul et simple vitrage.

Les informations sur les risques auxquels ce bien est exposé sont disponibles sur le site Géorisques : <https://www.georisques.gouv.fr>