

Neuf et disponible pour la saison 2024/5 - T3 cabine de 97.48m<sup>2</sup> avec grande terrasse et parking - Alpe d'Huez



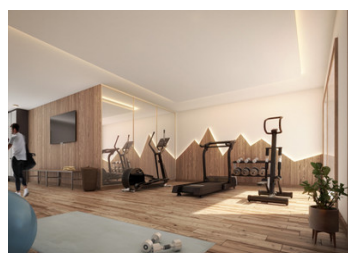
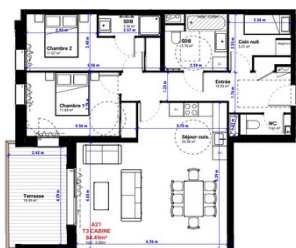
## INFORMATION

Ville:	Huez
Département:	Isère
Ch:	2
SdB:	2
Surface:	84 m <sup>2</sup>
Exterieur:	10 m <sup>2</sup>



## RÉSUMÉ

Il s'agit d'un appartement luxueux et spacieux de 97.48 m<sup>2</sup> au 1<sup>er</sup> étage, avec 2 chambres et 1 cabine supplémentaire, à vendre à l'Alpe d'Huez. Cette station emblématique de haute altitude offre une incroyable variété de pistes de ski ainsi que de merveilleuses activités estivales. Les vues à couper le souffle tout au long de l'année ne se laisseront jamais.



## DPE

DPE non requis.

NB. Les prix cités font référence à des transactions en euros. Les fluctuations des taux de change ne sont pas de la responsabilité de l'agence ou de ceux qui la représentent. L'agence et ses représentants ne sont pas autorisés à faire ou donner des garanties relatives à la propriété. Ces indications ne font pas partie d'une offre ou d'un contrat et ne doivent pas être considérées comme des déclarations ou des représentations de faits, mais comme une représentation générale de la propriété. Toutes les superficies, les mesures ou les distances sont approximatives. Les textes, photographies et plans sont seulement donnés à titre indicatif et ne sont pas nécessairement complets. Leggett n'a pas testé tous les services, équipements ou installations et ne peut donc pas en garantir les spécificités.

Les informations pour les achats hors-plan sont donnés à titre indicatif seulement. La finition de la propriété peut varier. Les acheteurs sont invités à engager un spécialiste pour vérifier les plans et les spécifications énoncées dans leur contrat d'achat avec le promoteur.



## DESCRIPTION

L'appartement - A17  
Séjour-cuis. 38.15 m<sup>2</sup>  
Chambre 1 12.93 m<sup>2</sup>  
Chambre 2 9.35 m<sup>2</sup>  
Entrée 7.96 m<sup>2</sup>  
SDB+WC 5.21 m<sup>2</sup>  
Coin nuit 5.00 m<sup>2</sup>  
Dgt 3.39 m<sup>2</sup>  
SDB 3.34 m<sup>2</sup>  
WC 1.55 m<sup>2</sup>  
Total habitable 97.48 m<sup>2</sup>  
Terrasse 18.48 m<sup>2</sup>

### LA RÉGION:

L'Alpe d'Huez est une station de ski et un col de montagne renommé dans les Alpes françaises, célèbre pour ses 21 virages en épingle qui attirent des cyclistes du monde entier. Située à une altitude de 1 860 mètres, elle offre des vues spectaculaires, ce qui en fait une destination prisée toute l'année pour les amateurs de plein air. La montée est particulièrement emblématique lors du Tour de France, où elle constitue souvent une étape décisive de la course. En hiver, l'Alpe d'Huez est un important centre de ski, offrant de nombreuses pistes et des conditions de neige fiables.

### TRANSPORT/ ACCÈS:

Grenoble gare - 65km  
Grenoble Aéroport - 100km  
Aéroport International de Geneve- 205km  
(regulier buses and transfers are available)

### LA RÉSIDENCE:

Conçu avec de généreux espaces de vie ouverts qui allient des matériaux locaux de qualité à des lignes épurées et élégantes.

De grandes baies vitrées laissent entrer la belle lumière naturelle qui, combinée à des couleurs chaudes, crée une ambiance à la fois chaleureuse et intime.

## TAXES LOCALES

Taxe habitation: EUR

## NOTES