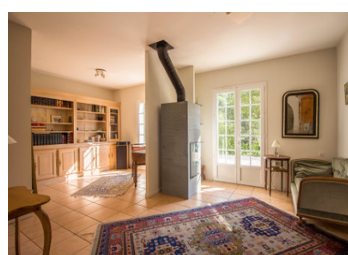


Maison 3 chambres, 2 bureaux, espace vie lumineux, garage, terrain boisé 15mn Angoulême, proche commodités



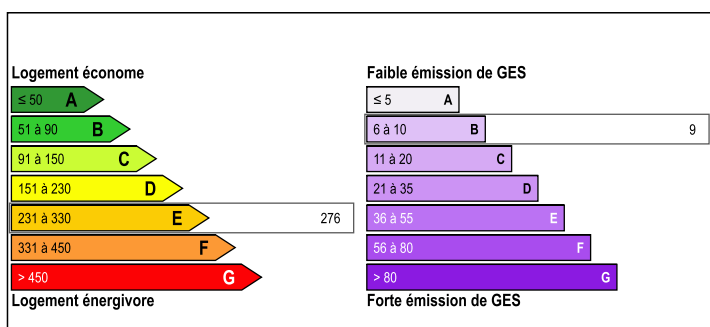
INFORMATION

Ville:	Mouthiers-sur-Boëme
Département:	Charente
Ch:	3
SdB:	2
Surface:	143 m2
Terrain:	1713 m2

RÉSUMÉ

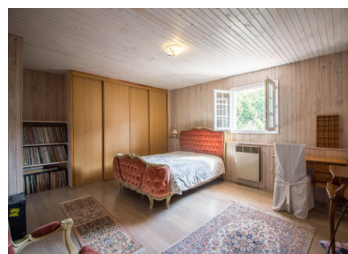
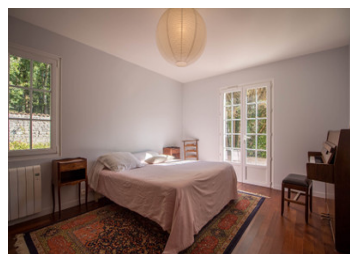
Grande maison familiale de 143m² habitables sur la commune de Mouthiers sur Boeme, possédant 3 chambres dont une au rez de chaussée, 2 espaces bureaux, un espace de vie très lumineux, véranda, grande terrasse, grand garage avec cave et nombreux rangements, le tout sur belle parcelle arborée de 1700m²

DPE



NB. Les prix cités font référence à des transactions en euros. Les fluctuations des taux de change ne sont pas de la responsabilité de l'agence ou de ceux qui la représentent. L'agence et ses représentants ne sont pas autorisés à faire ou donner des garanties relatives à la propriété. Ces indications ne font pas partie d'une offre ou d'un contrat et ne doivent pas être considérées comme des déclarations ou des représentations de faits, mais comme une représentation générale de la propriété. Toutes les superficies, les mesures ou les distances sont approximatives. Les textes, photographies et plans sont seulement donnés à titre indicatif et ne sont pas nécessairement complets. Leggett n'a pas testé tous les services, équipements ou installations et ne peut donc pas en garantir les spécificités.

Les informations pour les achats hors-plan sont donnés à titre indicatif seulement. La finition de la propriété peut varier. Les acheteurs sont invités à engager un spécialiste pour vérifier les plans et les spécifications énoncées dans leur contrat d'achat avec le promoteur.



DESCRIPTION

Cette jolie maison vous propose :

Au rez de chaussée depuis l'entrée qui donne sur une grande terrasse exposée est

- Grande chambre de 16,5m² avec double exposition
- Un espace ouvert/bureau (14,2m²) avec porte fenêtre, une bibliothèque sur mesure et un escalier qui dessert l'étage
- WC indépendants avec lave mains
- Salle d'eau (7,8m²) avec douche italienne, sèche serviette et grand placard de rangement
- Très grand placard de rangement dans le couloir
- Une belle pièce de vie de 23,5m², très lumineuse avec un espace bureau, et porte fenêtres donnant accès direct à la grande terrasse de près de 60m² à l'avant de la maison. A noter la présence d'un poêle de masse récemment installé
- En continuité de la pièce de vie, on descend 2 marches pour découvrir un espace salon (12m²) très cosy
- Directement accessible depuis la pièce de vie, l'espace cuisine dinatoire aménagée et équipée (11m²) avec nombreux rangements et communiquant avec un cellier de 10,50m² avec encore une fois de nombreux rangements, un adoucisseur d'eau, le ballon d'eau chaude et l'unité centrale des panneaux photovoltaïques
- Enfin une belle véranda lumineuse de 18m² avec vélux, accessible depuis l'arrière de la maison et donnant sur la cuisine

TAXES LOCALES

Taxe foncière: 2500 EUR

Taxe habitation: EUR

NOTES

A l'étage :

...