

Demeure familiale de standing dans cadre naturel et paisible avec 4chambres et studio independant (Dordogne)



Leggett Immobilier

INFORMATION

Ville:	Montignac
Département:	Dordogne
Ch:	4
SdB:	2
Surface:	185 m2
Terrain:	2765 m2

RÉSUMÉ

Nichee au calme dans un cadre reposant, cette propriete presente une opportunitè rare pour ceux en quete d'intimite et des vues sur un paysage bucolique tout en jouissant d'une bonne exposition au soleil. Excellente proximite (10ms en voiture) avec Montignac Lascaux avec ses nombreux bars, restaurants , ses commerces et autres facilites etant au seuil des pricipales attractions touristiques de la Vallee de la Vezere.

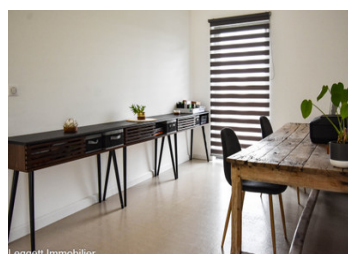
Construite avec des materiaux de qualite et un souci du detail, cette maison crée un espace de vie luxueux, spacieux et lumineux sur chaque niveau avec un studio indépendant au standing tout aussi élevé pour les invites.

A l'etage 3 Chambres spacieuses et claires, un dressing, une belle sdb/wc avec sa baignoire contemporaine et une douche et aussi une buanderie.

Batie en partie sur cave , cette maison jouit de..



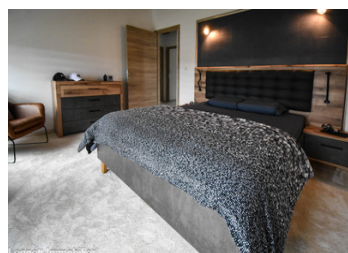
Leggett Immobilier



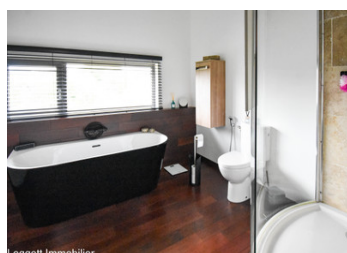
Leggett Immobilier



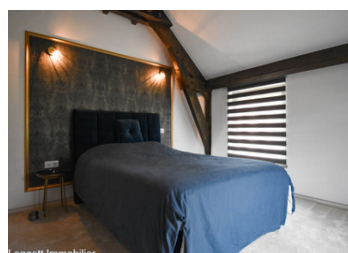
Leggett Immobilier



Leggett Immobilier

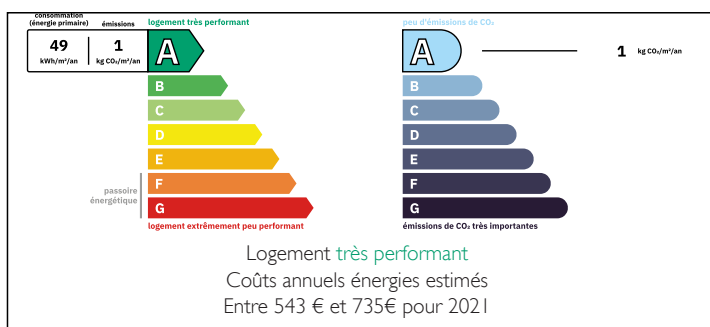


Leggett Immobilier



Leggett Immobilier

DPE



NB. Les prix cités font référence à des transactions en euros. Les fluctuations des taux de change ne sont pas de la responsabilité de l'agence ou de ceux qui la représentent. L'agence et ses représentants ne sont pas autorisés à faire ou donner des garanties relatives à la propriété. Ces indications ne font pas partie d'une offre ou d'un contrat et ne doivent pas être considérées comme des déclarations ou des représentations de faits, mais comme une représentation générale de la propriété. Toutes les superficies, les mesures ou les distances sont approximatives. Les textes, photographies et plans sont seulement donnés à titre indicatif et ne sont pas nécessairement complets. Leggett n'a pas testé tous les services, équipements ou installations et ne peut donc pas en garantir les spécificités.

Les informations pour les achats hors-plan sont donnés à titre indicatif seulement. La finition de la propriété peut varier. Les acheteurs sont invités à engager un spécialiste pour vérifier les plans et les spécifications énoncées dans leur contrat d'achat avec le promoteur.



DESCRIPTION

Le rez de chaussee est consacre aux pieces de vie avec une entree separee 12m² (approx) toilettes et l'escalier vers l'etage, le séjour/salle a manger de 40m² et la cuisine amenee et equipee, un espace travail de 7m²(approx) et une chambre (13m² approx) de plein pied.

Espace nuit a l'etage avec trois chambres a coucher spacieuses, un dressing, une salle de bains/wc avec baignoire et douche et un espace pret a recevoir la buanderie (9m² approx).

Chambre a coucher 1 - 15m² (approx)

Chambre a coucher 2 - 15m² (approx)

Chambre a coucher 3- 13m² (approx)

Au rdc de la cuisine une porte de service s'ouvre sur une terrasse couverte qui mene au studio des invites qui profiteront d'une belle chambre/ sejour lumineux avec de belles baies vitrees, une coin cuisine amenee et une salle d'eau/wc, le tout avec une superficie environ 28m².

Niveau jardin acces a la cave

A l'exterieur terrain de 2756m² (approx) avec dependances dont un atelier et un container (stockage).

Montignac Lascaux 10ms

Terrasson Lavilledieu

Bordeaux Merignac (aeroport) 2hrs 10ms

Limoges (aeroport) 2hrs 15ms

St Leon sur Vezere 25ms

Sarlat la Caneda 35ms

TAXES LOCALES

Taxe foncière: 1764 EUR

Taxe habitation: EUR

NOTES

Les informations sur les risques auxquels ce bien est expose sont disponibles sur le site Géorisques : <https://www.georisques.gouv.fr>