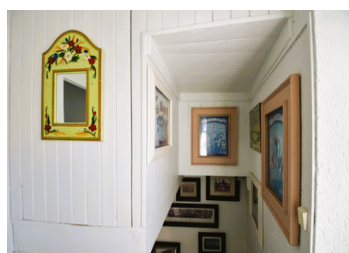
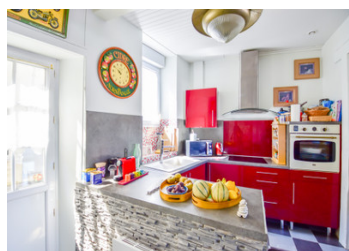


## Superbe Maison de ville au bord de la Sèvre



## INFORMATION

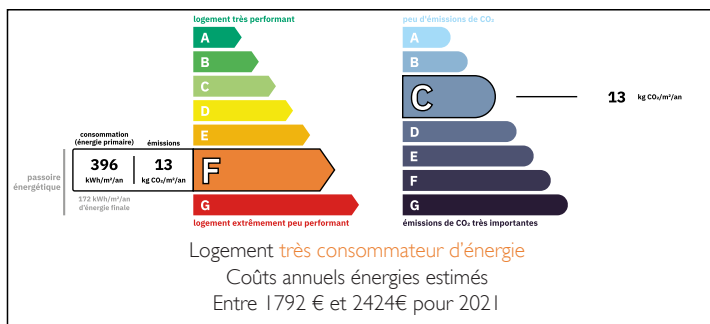
Ville:	Marans
Département:	Charente-Maritime
Ch:	2
SdB:	1
Surface:	74 m <sup>2</sup>
Terrain:	0 m <sup>2</sup>

## RÉSUMÉ

Cette charmante maison de ville se trouve au bord de la rivière, dans le centre de Marans, à distance de marche des magasins, des restaurants et de toutes les commodités locales.

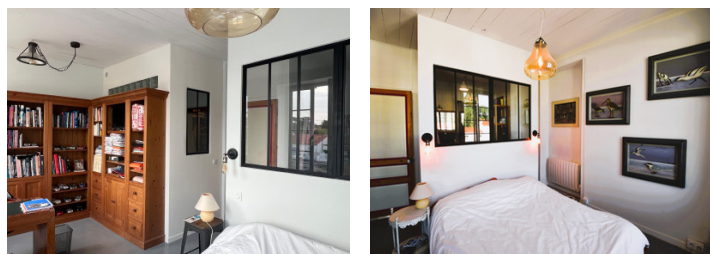
Elle a été entièrement rénovée récemment et est idéale pour un investissement ou un projet de location !

## DPE



NB. Les prix cités font référence à des transactions en euros. Les fluctuations des taux de change ne sont pas de la responsabilité de l'agence ou de ceux qui la représentent. L'agence et ses représentants ne sont pas autorisés à faire ou donner des garanties relatives à la propriété. Ces indications ne font pas partie d'une offre ou d'un contrat et ne doivent pas être considérées comme des déclarations ou des représentations de faits, mais comme une représentation générale de la propriété. Toutes les superficies, les mesures ou les distances sont approximatives. Les textes, photographies et plans sont seulement donnés à titre indicatif et ne sont pas nécessairement complets. Leggett n'a pas testé tous les services, équipements ou installations et ne peut donc pas en garantir les spécificités.

Les informations pour les achats hors-plan sont donnés à titre indicatif seulement. La finition de la propriété peut varier. Les acheteurs sont invités à engager un spécialiste pour vérifier les plans et les spécifications énoncées dans leur contrat d'achat avec le promoteur.



## DESCRIPTION

Le rez-de-chaussée offre un salon, une cuisine équipée, un placard de rangement ainsi qu'un WC.

A l'étage, vous trouverez une superbe chambre avec une salle d'eau. Mais également un bureau/chambre d'enfant et une buanderie.

C'est un cadre paisible et agréable au bord de l'eau... N'hésitez pas à nous contacter pour plus d'informations ou pour une visite !

-----  
Les informations sur les risques auxquels ce bien est exposé sont disponibles sur le site Géorisques : <https://www.georisques.gouv.fr>

## TAXES LOCALES

Taxe habitation: EUR

## NOTES