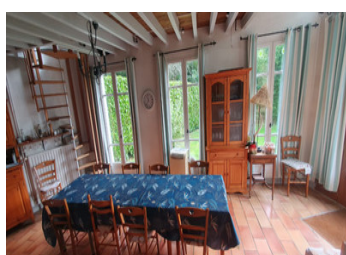


Charme et caractère maison du XVIIe siècle, magnifiquement aménagée en chambre d'hôte, idyllique. lieu



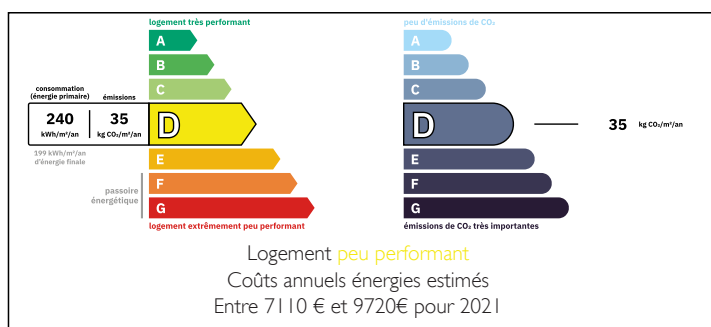
INFORMATION

| | |
|--------------|----------------------|
| Ville: | Scillé |
| Département: | Deux-Sèvres |
| Ch: | 9 |
| SdB: | 9 |
| Surface: | 285 m ² |
| Terrain: | 50000 m ² |

RÉSUMÉ

Leggett est fier de présenter ce havre de paix de presque 5 hectares. Une chambre d'hôtes / maison de campagne offrant des séjours de style B&B bordée par des bois anciens et la rivière Saumort. Les chambres sont équipées de salles de bains ou de douches complètes et peuvent accueillir jusqu'à 12 personnes, à l'exception de Berne où la salle de bains est attenante à la chambre à coucher et à un petit salon TV ouvert. Tous les espaces donnent sur la véranda abritée, idéale pour se divertir en plein air ou se détendre et dîner avec ses nouveaux amis. La grande piscine avec terrasse permet de se détendre ou de faire un barbecue. Le salon accueillant avec un poêle à bois, la petite salle à manger, la cuisine fonctionnelle et l'élégante salle à...

DPE



NB. Les prix cités font référence à des transactions en euros. Les fluctuations des taux de change ne sont pas de la responsabilité de l'agence ou de ceux qui la représentent. L'agence et ses représentants ne sont pas autorisés à faire ou donner des garanties relatives à la propriété. Ces indications ne font pas partie d'une offre ou d'un contrat et ne doivent pas être considérées comme des déclarations ou des représentations de faits, mais comme une représentation générale de la propriété. Toutes les superficies, les mesures ou les distances sont approximatives. Les textes, photographies et plans sont seulement donnés à titre indicatif et ne sont pas nécessairement complets. Leggett n'a pas testé tous les services, équipements ou installations et ne peut donc pas en garantir les spécificités.

Les informations pour les achats hors-plan sont donnés à titre indicatif seulement. La finition de la propriété peut varier. Les acheteurs sont invités à engager un spécialiste pour vérifier les plans et les spécifications énoncées dans leur contrat d'achat avec le promoteur.



DESCRIPTION

Si vous avez un rêve ou si vous cherchez activement à changer complètement de mode de vie en abandonnant votre travail en ville pour un mode de vie rural plus sain et plus paisible en France, c'est la retraite et le projet d'entreprise qu'il vous faut.

Avec la possibilité d'accueillir des forfaits vacances sur mesure ou un sanctuaire exclusif, et d'offrir des repas sur mesure et des expériences curatives. Ce B&B bien établi présente une opportunité unique pour une entreprise rentable ou un investissement dans un style de vie. Il est important de noter que la propriété bénéficie déjà de relations établies avec deux des plus grandes plateformes de réservation de vacances. Les produits commercialisés sont les suivants : vacances à vélo, randonnées, expériences en pleine nature, peinture ou ateliers créatifs, escapades de bien-être. Le reste dépend de vous !

Terrain : Piscine, espace barbecue, terrasse centrale et pergola, buanderie, cave. Salon avec poêle à bois, cuisine, cellier, salle à manger avec portes-fenêtres donnant sur le jardin, et mezzanine à l'étage par un escalier en colimaçon. Espace bureau, salle de douche/WC, accès à la chambre à l'étage.

Premier étage : Des marches mènent à un appartement indépendant de trois chambres, précédemment utilisé comme logement du propriétaire. Les chambres partagent une salle de bain avec baignoire, douche au plafond et WC séparé. Le salon et la salle à manger sont répartis sur deux niveaux et l'une des pièces pourrait facilement être transformée...

TAXES LOCALES

Taxe foncière: 1217 EUR

Taxe habitation: EUR

NOTES