

Chalet de 4 chambres de style scandinave situé dans le Hameau de Flaine. Vue imprenable sur les montagnes.



## INFORMATION

Ville:	Arâches-la-Frasse
Département:	Haute-Savoie
Ch:	4
SdB:	3
Surface:	90 m <sup>2</sup>
Terrain:	270 m <sup>2</sup>

## RÉSUMÉ

Charmant chalet de 4 chambres à vendre au cœur du Hameau de Flaine, doté d'une spacieuse terrasse orientée sud-est avec vue sur les pistes.

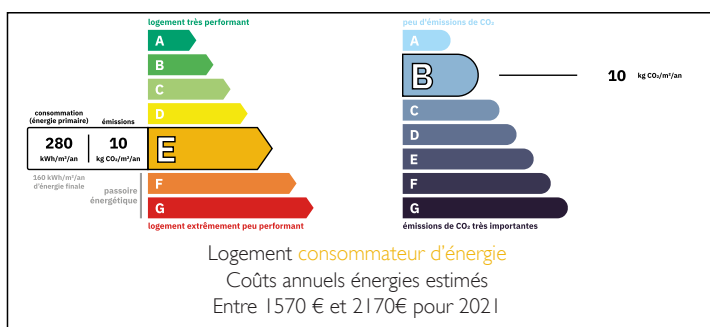
\*Ski de haute altitude et 'snowsure'\*

Au rez-de-chaussée, vous trouverez une cuisine moderne entièrement équipée qui s'ouvre sur un séjour et un espace manger confortables, dotés d'un poêle à bois - idéal pour se détendre après une journée sur les pistes. L'espace de vie s'ouvre sur la grande terrasse.

Le rez-de-chaussée comprend également un hall d'entrée avec un espace de rangement et un vestiaire, une buanderie avec des placards intégrés, un WC séparé et une chambre double avec une douche et un WC attenants.

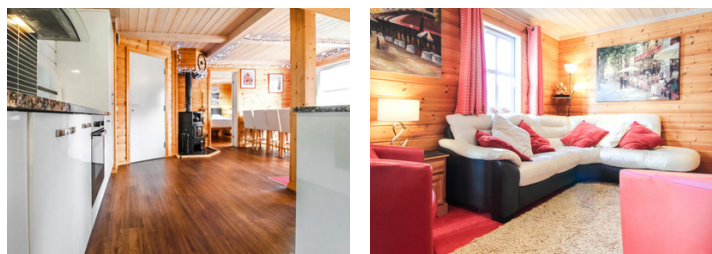
A l'étage, vous trouverez deux chambres à deux lits,

## DPE



NB. Les prix cités font référence à des transactions en euros. Les fluctuations des taux de change ne sont pas de la responsabilité de l'agence ou de ceux qui la représentent. L'agence et ses représentants ne sont pas autorisés à faire ou donner des garanties relatives à la propriété. Ces indications ne font pas partie d'une offre ou d'un contrat et ne doivent pas être considérées comme des déclarations ou des représentations de faits, mais comme une représentation générale de la propriété. Toutes les superficies, les mesures ou les distances sont approximatives. Les textes, photographies et plans sont seulement donnés à titre indicatif et ne sont pas nécessairement complets. Leggett n'a pas testé tous les services, équipements ou installations et ne peut donc pas en garantir les spécificités.

Les informations pour les achats hors-plan sont donnés à titre indicatif seulement. La finition de la propriété peut varier. Les acheteurs sont invités à engager un spécialiste pour vérifier les plans et les spécifications énoncées dans leur contrat d'achat avec le promoteur.



## TAXES LOCALES

**Taxe habitation: EUR**

## NOTES

## DESCRIPTION

Ce spacieux chalet de 4 chambres est situé dans le quartier du Hameau de Flaine. Flaine fait partie du domaine skiable du Grand Massif, l'un des plus grands domaines skiabiles des Alpes françaises, réputé pour ses vastes étendues et ses paysages à couper le souffle. En voici un résumé :

**LES STATIONS DE SKI CONNECTÉES :** Le Grand Massif comprend cinq stations interconnectées : Flaine, Les Carroz, Morillon, Samoëns et Sixt-Fer-à-Cheval, offrant ainsi un vaste domaine skiable.

**DOMAINE SKIABLE :** Avec plus de 265 kilomètres de pistes, le Grand Massif s'adresse aux skieurs et snowboarders de tous niveaux, des débutants aux experts. On y trouve des pistes très ouvertes, des pentes raides et des pistes boisées.

**INSTALLATIONS :** Les stations offrent une gamme d'équipements, y compris des écoles de ski, des magasins de location de matériel, des restaurants et des hébergements adaptés aux préférences et aux budgets de chacun.

**PAYSAGE :** Les skieurs et les snowboarders bénéficient de vues panoramiques époustouflantes sur les montagnes environnantes, notamment le massif du Mont-Blanc.

**ÉTÉ :** Les remontées mécaniques sont ouvertes aux randonneurs et aux cyclistes et il y a un parcours de golf à Flaine.

**ACCESSIBILITÉ :** Facilement accessible depuis l'aéroport de Genève, le domaine skiable du Grand Massif attire des visiteurs du monde entier à la recherche d'une expérience alpine inoubliable.

-----

Les informations sur les risques auxquels ce bien est exposé sont disponibles sur le site Géorisques : <https://www.georisques.gouv.fr>