

Jolie maison en pierre de 3 chambres avec piscine, jardin privé dans un village proche de St Jean D'Angely

EXCLUSIF

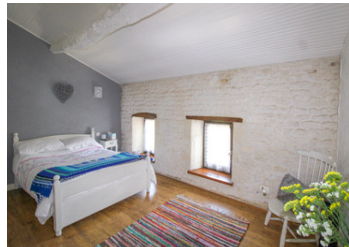


## INFORMATION

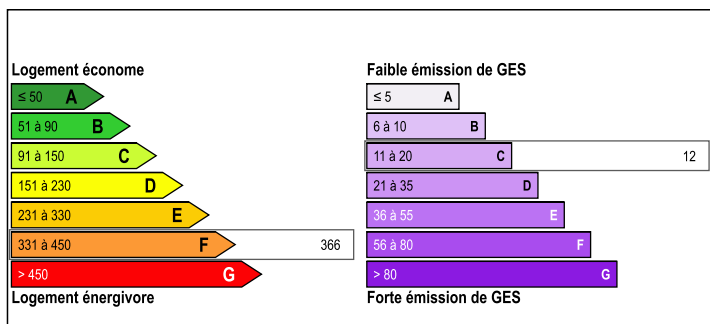
Ville:	Essouvert
Département:	Charente-Maritime
Ch:	3
SdB:	1
Surface:	130 m2
Terrain:	724 m2

## RÉSUMÉ

Bénéficiant du double vitrage, cette maison a été restaurée pour en faire une habitation très confortable. Les murs en pierres apparentes et le salon à double hauteur avec double porte-fenêtre donnant sur la terrasse et le jardin clos sont une caractéristique étonnante de cette propriété. La terrasse couverte avec cuisine d'été donnant sur la piscine clôturée de 8x4m (nouveau liner en 2023) est sûre d'être un endroit populaire pour passer du temps à se détendre et à manger tout au long de l'année. Il y a un four à pain en état de marche dans la cuisine. Le jardin est bien établi avec des pruniers et des oliviers.

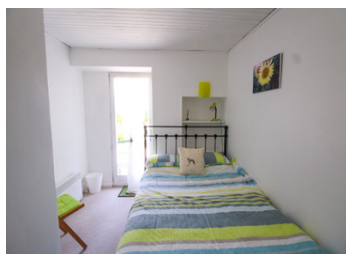


## DPE



NB. Les prix cités font référence à des transactions en euros. Les fluctuations des taux de change ne sont pas de la responsabilité de l'agence ou de ceux qui la représentent. L'agence et ses représentants ne sont pas autorisés à faire ou donner des garanties relatives à la propriété. Ces indications ne font pas partie d'une offre ou d'un contrat et ne doivent pas être considérées comme des déclarations ou des représentations de faits, mais comme une représentation générale de la propriété. Toutes les superficies, les mesures ou les distances sont approximatives. Les textes, photographies et plans sont seulement donnés à titre indicatif et ne sont pas nécessairement complets. Leggett n'a pas testé tous les services, équipements ou installations et ne peut donc pas en garantir les spécificités.

Les informations pour les achats hors-plan sont donnés à titre indicatif seulement. La finition de la propriété peut varier. Les acheteurs sont invités à engager un spécialiste pour vérifier les plans et les spécifications énoncées dans leur contrat d'achat avec le promoteur.



## DESCRIPTION

Plus de détails :

Rez-de-chaussée :

HALL D'ENTRÉE (12m2)

CUISINE (12m2)

WC

SALLE À MANGER (17m2)

SALON (33m2)

CHAMBRE (10m2)

CHAMBRE 2 (9m2)

A l'étage :

CHAMBRE 3 (17m2)

SALLE DE BAIN (11m2)

MEZZANINE/ BUREAU (13m2)

CAVE (14m2)

PISCINE 8 x 4m

TERRASSE COUVERTE (32m2)

Toutes les mesures sont approximatives

-----

Les informations sur les risques auxquels ce bien est exposé sont disponibles sur le site Géorisques : <https://www.georisques.gouv.fr>

## TAXES LOCALES

**Taxe foncière:** 1218 EUR

**Taxe habitation:** EUR

## NOTES