

Jolie maison rénovée avec 3 chambres, grange attenante et terrain séparé, près de Chabonais

EXCLUSIF

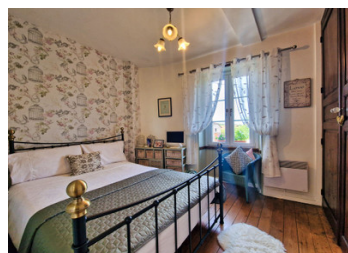


INFORMATION

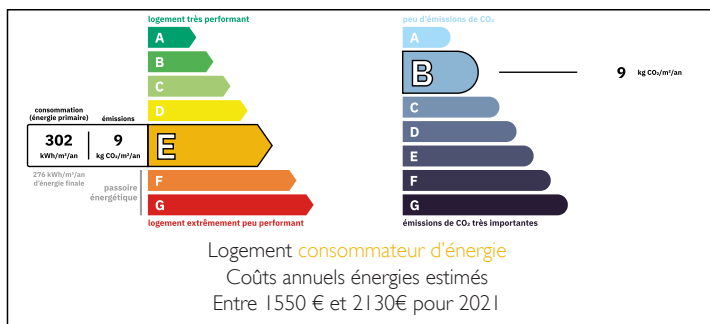
Ville:	Chabonais
Département:	Charente
Ch:	3
SdB:	2
Surface:	110 m ²
Terrain:	5311 m ²

RÉSUMÉ

Située à seulement 2,5 km de la ville de Chabonais avec supermarché, écoles, magasins, bars/restaurants, etc. et à 11 km des lacs de la Haute Charente. L'aéroport de Limoges est à 44 km.



DPE



NB. Les prix cités font référence à des transactions en euros. Les fluctuations des taux de change ne sont pas de la responsabilité de l'agence ou de ceux qui la représentent. L'agence et ses représentants ne sont pas autorisés à faire ou donner des garanties relatives à la propriété. Ces indications ne font pas partie d'une offre ou d'un contrat et ne doivent pas être considérées comme des déclarations ou des représentations de faits, mais comme une représentation générale de la propriété. Toutes les superficies, les mesures ou les distances sont approximatives. Les textes, photographies et plans sont seulement donnés à titre indicatif et ne sont pas nécessairement complets. Leggett n'a pas testé tous les services, équipements ou installations et ne peut donc pas en garantir les spécificités.

Les informations pour les achats hors-plan sont donnés à titre indicatif seulement. La finition de la propriété peut varier. Les acheteurs sont invités à engager un spécialiste pour vérifier les plans et les spécifications énoncées dans leur contrat d'achat avec le promoteur.



DESCRIPTION

Cette jolie maison de village a été restaurée et bénéficie du tout à l'égout.

REZ-DE-CHAUSSÉE

Cuisine - cuisine équipée bien équipée avec escalier menant au premier étage (25,19m²)

Salon - poêle à bois et porte extérieure donnant sur le côté de la maison (22,50m²)

Salle à manger - (11,17m²)

Salle de bains - baignoire, wc, lavabo (6,7m²)

Cellier - (8,6m²)

Buanderie (10,6m²)

PREMIER ÉTAGE

Palier

Chambre 1 - plancher en bois et armoire (20,17m²)

Chambre 2 - sol en bois et grande armoire (14,47m²)

Chambre 3 - sol en bois et armoire (7,31m²)

Salle d'eau - douche, wc et lavabo

Une grange est attenante sur le côté gauche de la maison, la partie avant est utilisée comme un coin salon couvert (10,6m²) qui s'ouvre sur une jolie terrasse. La partie arrière de la grange est un grand espace de stockage avec une mezzanine (20,6m²). A environ 500m de la maison se trouve un parcelle du terrain d'environ 5130m² clôturé et traversé par un ruisseau. Il est actuellement un potager et le reste est utilisé comme pâturage pour les ânes du vendeur.

Les informations sur les risques auxquels ce bien est exposé sont disponibles sur le site Géorisques : <https://www.georisques.gouv.fr>

TAXES LOCALES

Taxe foncière: 1100 EUR

Taxe habitation: EUR

NOTES