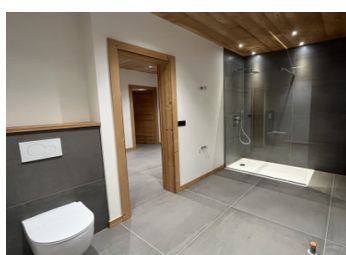
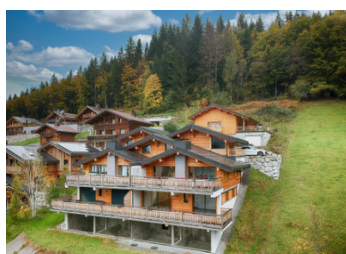
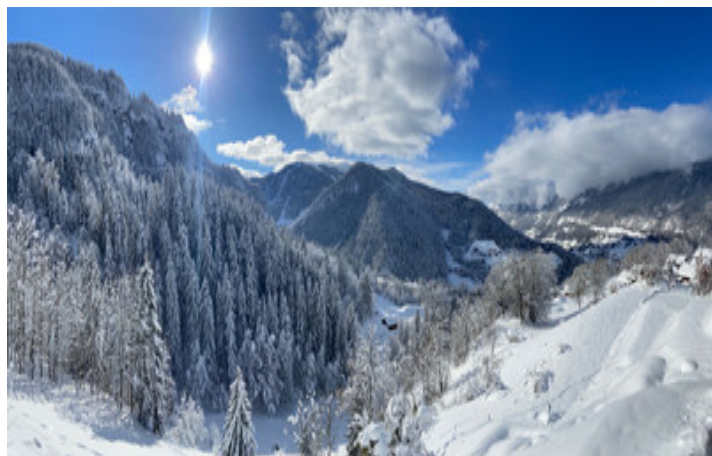
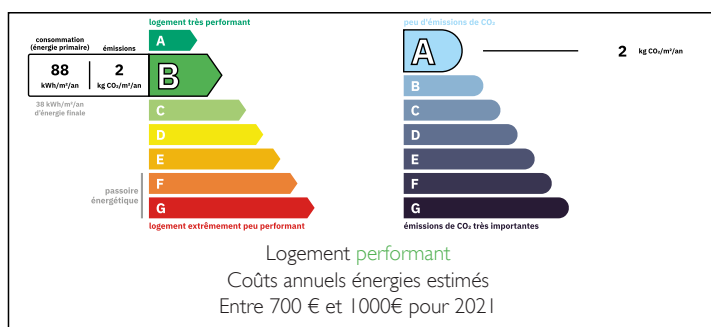


Nouvel appartement style chalet en Haute Savoie avec une belle vue et accès aux pistes et sentiers de marche



DPE



INFORMATION

Ville:	Saint-Jean-de-Sixt
Département:	Haute-Savoie
Ch:	3
SdB:	1
Surface:	140 m ²
Exterieur:	105 m ²

RÉSUMÉ

Ce superbe appartement de style chalet à Saint Jean de Sixt est la base pour une escapade de rêve à la montagne ! Il est situé à seulement trois kilomètres des pistes de ski de La Clusaz et du Grand Bormand, deux stations qui offrent des activités en plein air toute l'année pour les amateurs de sports de montagne.

*Visite à 360 degrés disponible sur notre site web.

Une large terrasse

Un espace de vie ouvert (44.94 m²) qui attend votre choix pour une cuisine concept (14.7 m²)

Chambre (11.13 m²)

Chambre 2 (12.57 m²)

SdB (9 m²)

Une chambre au style cabine (17 m²)

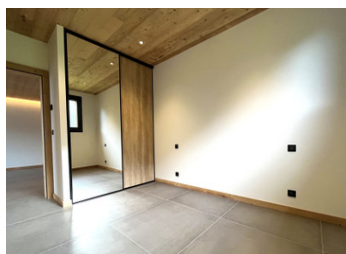
Un local à ski au niveau supérieur

Une buanderie

Un garage avec une porte électrique

NB. Les prix cités font référence à des transactions en euros. Les fluctuations des taux de change ne sont pas de la responsabilité de l'agence ou de ceux qui la représentent. L'agence et ses représentants ne sont pas autorisés à faire ou donner des garanties relatives à la propriété. Ces indications ne font pas partie d'une offre ou d'un contrat et ne doivent pas être considérées comme des déclarations ou des représentations de faits, mais comme une représentation générale de la propriété. Toutes les superficies, les mesures ou les distances sont approximatives. Les textes, photographies et plans sont seulement donnés à titre indicatif et ne sont pas nécessairement complets. Leggett n'a pas testé tous les services, équipements ou installations et ne peut donc pas en garantir les spécificités.

Les informations pour les achats hors-plan sont donnés à titre indicatif seulement. La finition de la propriété peut varier. Les acheteurs sont invités à engager un spécialiste pour vérifier les plans et les spécifications énoncées dans leur contrat d'achat avec le promoteur.



DESCRIPTION

Idéalement situé au cœur des montagnes des Aravis, cet appartement est à 23 km du lac d'Annecy et à une heure de l'aéroport de Genève. Avec une vue superbe au-dessus de Saint Jean de Sixt, le village servant de porte d'entrée aux stations de ski principales des Aravis, vous n'êtes qu'à une courte balade en voiture du centre du village avec ces magasins et ces restaurants.

Située dans une petite copropriété de seulement quatre appartements, ce lieu bénéficie de faibles charges annuelles et de charges individuelles. L'appartement est équipé d'un chauffage au sol et d'une pompe à chaleur, ce qui rend cet appartement économe en énergie avec un score DPE de B et un score GEZ de A, garantissant confort et durabilité.

Cet appartement est vraiment une escapade parfaite à la montagne !

Copropriété de 4 lots

Charges annuelles prévisionnelles : 500€

Les informations sur les risques auxquels ce bien est exposé sont disponibles sur le site Géorisques : <https://www.georisques.gouv.fr>

TAXES LOCALES

Taxe habitation: EUR

NOTES