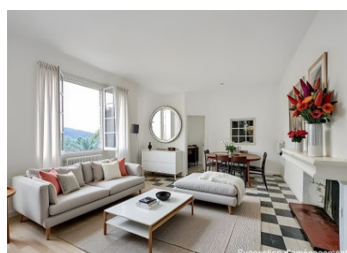
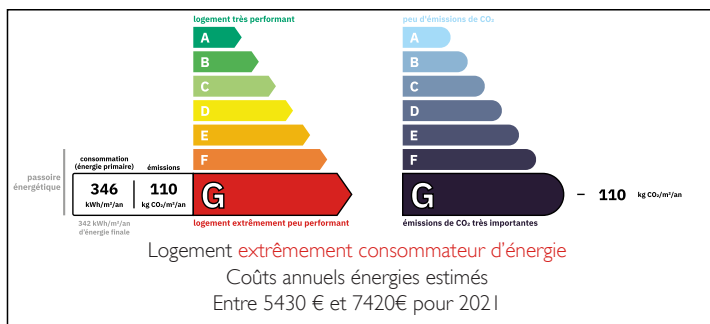


Ancien Évêché à Vaison-la-Romaine en Provence – Une demeure d'exception à réinventer



DPE



INFORMATION

Ville:	Vaison-la-Romaine
Département:	Vaucluse
Ch:	4
SdB:	2
Surface:	215 m ²
Terrain:	670 m ²

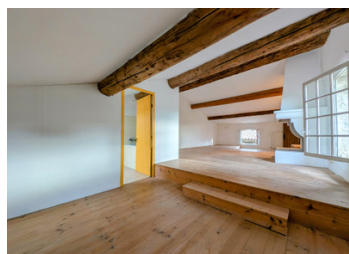
RÉSUMÉ

Au cœur de la Haute Ville médiévale de Vaison-la-Romaine, entre vestiges antiques et ruelles chargées d'histoire, cet ancien évêché vous ouvre ses portes. Un bien rare, empreint de spiritualité et de caractère (voûtes, loggia avec deux ouvertures en arc, escaliers anciens), à réhabiliter – une page blanche pour les passionnés de patrimoine et d'architecture.

Avec le concours d'un architecte-conseil déjà missionné, les possibilités de réaménagement sont vastes : maison de famille, maison de maître, chambres d'hôtes, résidence d'artiste, lieu de retraite spirituelle ou culturelle. Les volumes généreux, les pierres apparentes, les hauteurs sous plafond, plusieurs grandes grottes, dont l'une est utilisée comme espace d'exposition et les vues imprenables sur la vallée de l'Ouvèze ne demandent qu'à être sublimés. Le vaste jardin privé, rare en cœur de ville, offre zones d'ombre naturelles et un grand bassin d'eau. Un espace...

NB. Les prix cités font référence à des transactions en euros. Les fluctuations des taux de change ne sont pas de la responsabilité de l'agence ou de ceux qui la représentent. L'agence et ses représentants ne sont pas autorisés à faire ou donner des garanties relatives à la propriété. Ces indications ne font pas partie d'une offre ou d'un contrat et ne doivent pas être considérées comme des déclarations ou des représentations de faits, mais comme une représentation générale de la propriété. Toutes les superficies, les mesures ou les distances sont approximatives. Les textes, photographies et plans sont seulement donnés à titre indicatif et ne sont pas nécessairement complets. Leggett n'a pas testé tous les services, équipements ou installations et ne peut donc pas en garantir les spécificités.

Les informations pour les achats hors-plan sont donnés à titre indicatif seulement. La finition de la propriété peut varier. Les acheteurs sont invités à engager un spécialiste pour vérifier les plans et les spécifications énoncées dans leur contrat d'achat avec le promoteur.



DESCRIPTION

Un projet de vie, une œuvre à créer

Avec le concours d'un architecte-conseil déjà missionné, les possibilités de réaménagement sont vastes : maison de famille, maison de maître, chambres d'hôtes, résidence d'artiste, lieu de retraite spirituelle ou culturelle. Les volumes généreux, les pierres apparentes, les hauteurs sous plafond, plusieurs grandes grottes, dont l'une est utilisée comme espace d'exposition et les vues imprenables sur la vallée de l'Ouvèze ne demandent qu'à être sublimés. Le vaste jardin privé, rare en cœur de ville, offre zones d'ombre naturelles et un grand bassin d'eau. Un espace de stationnement privé ajoute une commodité précieuse à cet ensemble d'exception.

Vaison-la-Romaine – Un trésor au pied du Mont Ventoux

Ville d'Art et d'Histoire, Vaison-la-Romaine séduit par son double visage : romain en bas, médiéval en haut. On y vit toute l'année, bercé par la douceur provençale, le chant des cigales et l'animation de ses marchés et festivals. Les amoureux de nature, de culture et de gastronomie y trouveront un cadre de vie exceptionnel, entre vignes, oliviers et patrimoine millénaire.

Pourquoi y vivre ?

- Un centre-ville vivant toute l'année
- Une vie culturelle riche (festival de danse, concerts, expositions)
- Une nature environnante préservée (Dentelles de Montmirail, Mont Ventoux)
- À seulement 45 min d'Avignon TGV et 1h30 de la mer

Ci-dessous un sommaire globale des pièces de la propriété :

Rez-de-chaussée

- Belle entrée avec cheminée – 16 m²
- Cuisine indépendante – 12 m²
- Séjour lumineux – 40 m², ouvrant...

TAXES LOCALES

Taxe foncière: 1548 EUR

Taxe habitation: EUR

NOTES