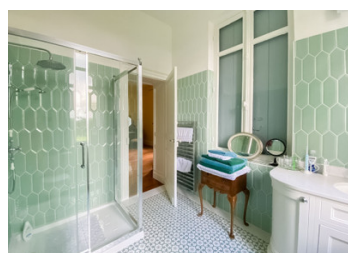


Château Bijoux avec 5 hectares plus, attention aux détails conçue par un célèbre architecte de l'époque



## INFORMATION

Ville:	Laroque-Timbaut
Département:	Lot-et-Garonne
Ch:	6
SdB:	2
Surface:	400 m <sup>2</sup>
Terrain:	52197 m <sup>2</sup>



## RÉSUMÉ

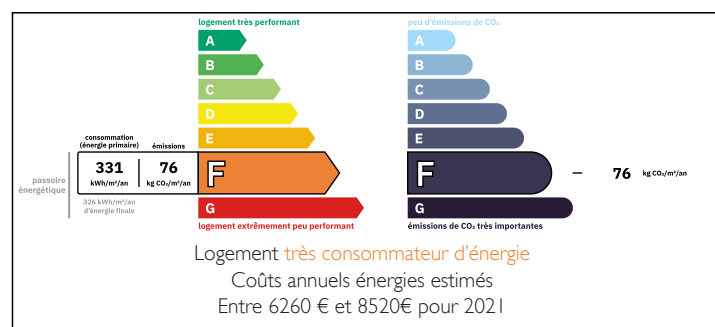
Superbe château construit vers 1901, avec vitraux et portes ornés d'origine. Façade en pierre ouvragée. et toiture en ardoise en bon état.

Entrez soit par l'allée, soit par la porte piétonne d'origine qui vous emmène au château orné riche en détails et en beauté. Plafonds ornés dans le couloir d'entrée et dans le salon, vous trouverez des plafonds voûtés et des cheminées en marbre d'origine. Tous les parquets d'origine sont en excellent état. Radiateurs en fer forgé d'origine fonctionnels partout.

Vous trouverez une superbe cuisine avec des plans de travail en granit, un four à piano élégant et des armoires en bois peint sur un grand radiateur mural au sol carrelé et une porte donnant sur le jardin et le parc au-delà.

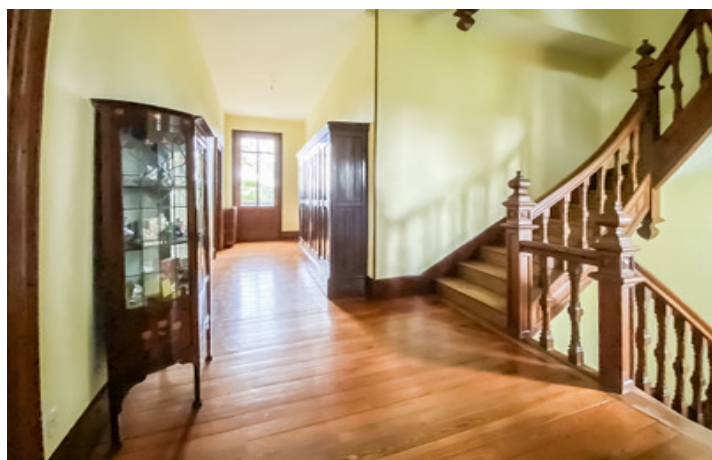
Le studio en pierre impeccable de 50 mètres est bien éclairé avec des fenêtres à...

## DPE



NB. Les prix cités font référence à des transactions en euros. Les fluctuations des taux de change ne sont pas de la responsabilité de l'agence ou de ceux qui la représentent. L'agence et ses représentants ne sont pas autorisés à faire ou donner des garanties relatives à la propriété. Ces indications ne font pas partie d'une offre ou d'un contrat et ne doivent pas être considérées comme des déclarations ou des représentations de faits, mais comme une représentation générale de la propriété. Toutes les superficies, les mesures ou les distances sont approximatives. Les textes, photographies et plans sont seulement donnés à titre indicatif et ne sont pas nécessairement complets. Leggett n'a pas testé tous les services, équipements ou installations et ne peut donc pas en garantir les spécificités.

Les informations pour les achats hors-plan sont donnés à titre indicatif seulement. La finition de la propriété peut varier. Les acheteurs sont invités à engager un spécialiste pour vérifier les plans et les spécifications énoncées dans leur contrat d'achat avec le promoteur.



## DESCRIPTION

Entrez dans le Grand couloir par la porte d'entrée d'origine avec ses vitraux et ses ferronneries. Le hall d'entrée a encore les carreaux de ciment d'origine. 7,90 x 4,70 x 5,00 environ. Plâtre orné d'origine au plafond.

Entrez ensuite dans la salle du matin avec des fenêtres à battants d'origine à double aspect en excellent état. Lambris peints sur les murs, cheminée en marbre avec poêle à bois. et parquet en bois d'origine, 5,00m x 4,25m

Les doubles portes menant du couloir entrent dans le salon/salle de musique avec cheminée de travail 5,00 mx 4,97 m. Vitraux, portes à triple battant avec vitraux donnant sur un balcon en pierre.

parquet.

Salle à manger à nouveau parquet au sol 4,50m x 5,00m env. Cheminée en marbre, fenêtres à double battant fonctionnant avec des radiateurs en fer forgé, corniches ornées et plafonds voûtés.

La Cuisine équipée de plans de travail en granit, four piano, armoires peintes à la main lave-vaisselle intégré.

Buanderie 1,74 m x 1,87 m d'espace pour deux appareils et évier équipé

Vestiaire 2,70m x 1,12m env'. W.C et lavabo marque 'Burlington', parquet et murs semi-carrelés, fenêtres à double battant.

En arrivant au premier étage, vous trouverez trois chambres de belles dimensions, chacune avec leur propre cheminée, parquet en bois d'origine, deux des chambres ont leur propre salle de douche attenante.

W.C séparé

En arrivant au deuxième étage, vous trouverez trois autres chambres. L'une des chambres a une pièce attenante prête à être transformée en salle de bain. Tous les...

## TAXES LOCALES

Taxe habitation: EUR

## NOTES