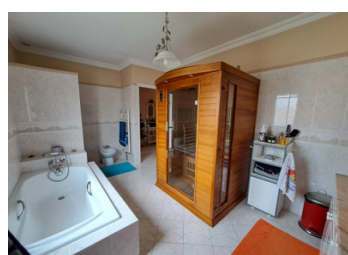


Maison familiale au Bouscat - 200m², 4 Chambres, 1 Bureau, Garage, Jardin. Sous-sol exceptionnel de 100m²



INFORMATION

Ville:	Le Bouscat
Département:	Gironde
Ch:	5
SdB:	4
Surface:	200 m ²
Terrain:	703 m ²

RÉSUMÉ

Située dans le quartier calme et recherché du Bouscat-Ravezies, cette belle villa de 200m² dispose d'un sous-sol exceptionnel de 100m².

Le niveau d'entrée offre 100m² de surface habitable, comprenant une cuisine, une buanderie, une chambre avec salle de bain en-suite, et un spacieux espace de vie de 50m² avec accès direct à la terrasse et au jardin orientés au sud.

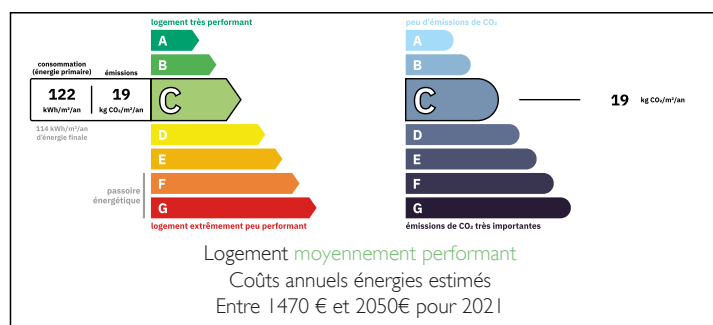
Au premier étage, d'une superficie de 100 m², se trouvent quatre chambres, dont deux avec salle de bains privative, ainsi qu'une salle de bains séparée avec sauna.

Le sous-sol, entièrement utilisé, comprend une salle de jeux, une salle de sport, une salle de cinéma/loisir et un espace de stockage supplémentaire.

La propriété comprend un jacuzzi thérapeutique, un sauna et un jardin de 600 m² avec un potager.

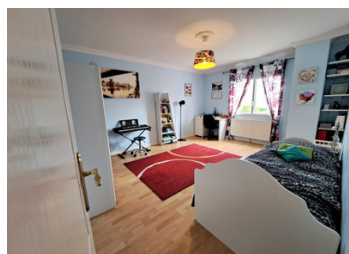
Le tramway C se trouve à 10 minutes à pied et des écoles comme l'école Jean...

DPE



NB. Les prix cités font référence à des transactions en euros. Les fluctuations des taux de change ne sont pas de la responsabilité de l'agence ou de ceux qui la représentent. L'agence et ses représentants ne sont pas autorisés à faire ou donner des garanties relatives à la propriété. Ces indications ne font pas partie d'une offre ou d'un contrat et ne doivent pas être considérées comme des déclarations ou des représentations de faits, mais comme une représentation générale de la propriété. Toutes les superficies, les mesures ou les distances sont approximatives. Les textes, photographies et plans sont seulement donnés à titre indicatif et ne sont pas nécessairement complets. Leggett n'a pas testé tous les services, équipements ou installations et ne peut donc pas en garantir les spécificités.

Les informations pour les achats hors-plan sont donnés à titre indicatif seulement. La finition de la propriété peut varier. Les acheteurs sont invités à engager un spécialiste pour vérifier les plans et les spécifications énoncées dans leur contrat d'achat avec le promoteur.



DESCRIPTION

Contact pour tout complément d'information.
Visites possibles en journée, en soirée et le week-end.

Les informations sur les risques auxquels ce bien est exposé sont disponibles sur le site Géorisques : <https://www.georisques.gouv.fr>

TAXES LOCALES

Taxe foncière: 2800 EUR

Taxe habitation: EUR

NOTES