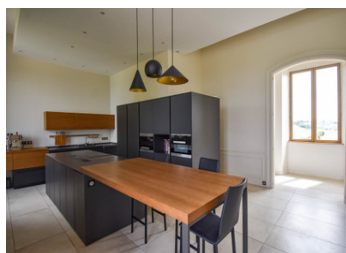


IH TOULOUSE, Chartreuse XVIII^e rénovée sur 3 HA en position dominante, piscine, au calme, proche hameau



INFORMATION

Ville:	Gimont
Département:	Gers
Ch:	5
SdB:	4
Surface:	393 m ²
Terrain:	30000 m ²

RÉSUMÉ

Située dans un village tranquille du Gers à 40 mn de l'aéroport de Toulouse, stations de ski des Pyrénées à 1hr30, Ocean Atlantique à 2hrs 30, Méditerranée à 3H.

Renovée avec soin utilisant des matériaux de qualité, chauffage par 2 pompes à chaleur avec plancher chauffant sur toute la maison, 2 inserts avec pompe pour distribution de la chaleur à travers toute la maison.

Cuisine Allemande haut de gamme Leicht avec Four à vapeur et chauffe plats

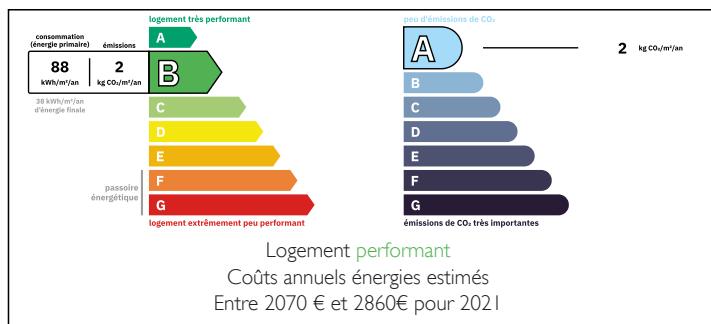
Volets électriques Menuiseries alu laque double vitrage

Alarme 3 zones avec camera de surveillance

Piscine au sel 12 x 6m liner (2ans) volet roulant pour sécurité

Pool house avec cuisine équipée et grande baies vitrées portes alu coulissantes à galandage, ouvrant totalement sur la terrasse piscine

DPE



NB. Les prix cités font référence à des transactions en euros. Les fluctuations des taux de change ne sont pas de la responsabilité de l'agence ou de ceux qui la représentent. L'agence et ses représentants ne sont pas autorisés à faire ou donner des garanties relatives à la propriété. Ces indications ne font pas partie d'une offre ou d'un contrat et ne doivent pas être considérées comme des déclarations ou des représentations de faits, mais comme une représentation générale de la propriété. Toutes les superficies, les mesures ou les distances sont approximatives. Les textes, photographies et plans sont seulement donnés à titre indicatif et ne sont pas nécessairement complets. Leggett n'a pas testé tous les services, équipements ou installations et ne peut donc pas en garantir les spécificités.

Les informations pour les achats hors-plan sont donnés à titre indicatif seulement. La finition de la propriété peut varier. Les acheteurs sont invités à engager un spécialiste pour vérifier les plans et les spécifications énoncées dans leur contrat d'achat avec le promoteur.



DESCRIPTION

Portail électrique ouvrant sur grande allée et jardins
Entrée vers Séjour 33m² avec cheminée marbre insert

Salle à manger - 39m² avec plafond haut 4m, boiseries et moulures 18e, Fontaines marbre et grand chandelier - Murano (pièce de valeur Est 14.000Euros)

Dégagement 11m²

Chambre à coucher 1 - 34m² avec salle d'eau/wc en suite avec accès escalier bois

Chambre à coucher principale 31m² avec salle de bains 12m², wc et dressing en suite

Cuisine 37m² meublée (fabrication sur mesure allemande marque Leitch) et électroménager Miele, Four vapeur, Chauffe plat, hotte (ilot)

Dégagement 12m²

Toilettes avec lave mains

Bureau 10m²

Dégagement 20m²

Chambre à coucher 3 - 12m²

Chambre à coucher 4 - 20m² cheminée, Bibliothèque

Salle d'eau (douche italienne)

Toilettes avec lave mains

Salon / salle de télévision 47m² cheminée avec insert, meubles sur mesure

Sous sol

Chais 80m²

Cave à vin 31m²

Buanderie 30m²

Atelier 51m²

Garage double porte 32m²

Cellier 8m²

Pool House 30m² avec cuisine meublée et équipée, salle d'eau avec wc, local technique et local équipements jardin

2 puits

Les informations sur les risques auxquels ce bien est exposé sont disponibles sur le site Géorisques : <https://www.georisques.gouv.fr>

TAXES LOCALES

Taxe habitation: EUR

NOTES