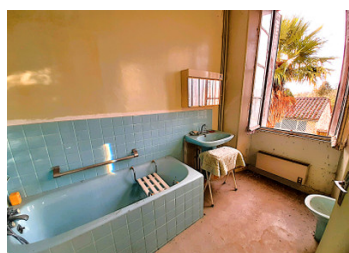


Grand immeuble à rénover. Nouveau toit en 2019. Petit jardin arrière et dépendance.



INFORMATION

Ville:	Verteillac
Département:	Dordogne
Ch:	1
SdB:	1
Surface:	210 m2
Terrain:	269 m2



RÉSUMÉ

La propriété a besoin d'une rénovation complète à l'intérieur. On entre dans le bâtiment par un long couloir avec des escaliers menant à une petite cave. Au rez-de-chaussée, il y a également une pièce avec une cheminée et une pièce qui peut être utilisée comme garage si on le souhaite. Depuis le hall, un bel escalier en bois mène au premier étage composé d'un couloir, d'une salle de bains, de toilettes séparées, d'une pièce utilisée comme chambre à coucher, d'un salon avec cheminée et d'une cuisine. En continuant à monter l'escalier, on trouve un autre long couloir et deux grandes pièces avec cheminée. Une autre volée de marches mène au grenier qui pourrait également être rénové en espace de vie supplémentaire. A l'arrière du bâtiment se trouve un petit jardin et une dépendance. Cette propriété offre d'énormes possibilités...

DPE

DPE non requis.

NB. Les prix cités font référence à des transactions en euros. Les fluctuations des taux de change ne sont pas de la responsabilité de l'agence ou de ceux qui la représentent. L'agence et ses représentants ne sont pas autorisés à faire ou donner des garanties relatives à la propriété. Ces indications ne font pas partie d'une offre ou d'un contrat et ne doivent pas être considérées comme des déclarations ou des représentations de faits, mais comme une représentation générale de la propriété. Toutes les superficies, les mesures ou les distances sont approximatives. Les textes, photographies et plans sont seulement donnés à titre indicatif et ne sont pas nécessairement complets. Leggett n'a pas testé tous les services, équipements ou installations et ne peut donc pas en garantir les spécificités.

Les informations pour les achats hors-plan sont donnés à titre indicatif seulement. La finition de la propriété peut varier. Les acheteurs sont invités à engager un spécialiste pour vérifier les plans et les spécifications énoncées dans leur contrat d'achat avec le promoteur.



DESCRIPTION

Le bien en détail :

Rez-de-chaussée -

Hall d'entrée - 32.40 m²

pièce 1 - 36.05 m²

pièce 2 - 5.10 m²

Garage - 45.60 m²

Cave - 10 m²

Premier étage -

Palier - 18.35 m²

Hall d'entrée - 4.45 m²

Cuisine - 13.25 m²

Bureau - 5.00 m²

Salon - 41.50 m²

pièce 3 - 14.50 m²

WC - 1.20 m²

Salle de bain - 6.45 m²

pièce 4 - 14.80 m²

Deuxième étage -

Hall d'entrée - 34.05 m²

Salon - 42.10 m²

pièce 5 - 32.80 m²

pièce 6 - 5.35 m²

Grenier d'environ 110 m²

Jardin avec petite dépendance.

Taxe foncière 1350€

Les informations sur les risques auxquels ce bien est exposé sont disponibles sur le site Géorisques : <https://www.georisques.gouv.fr>

TAXES LOCALES

Taxe foncière: 1350 EUR

Taxe habitation: EUR

NOTES