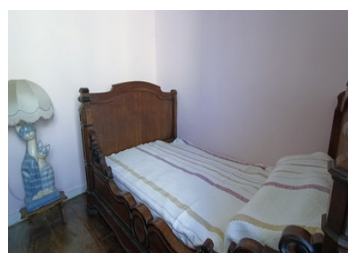
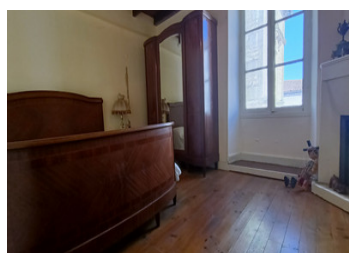
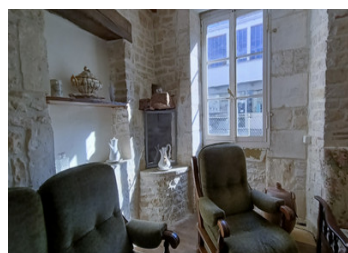
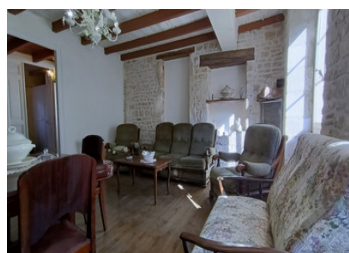
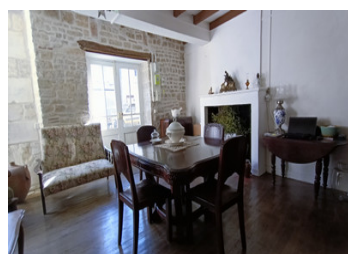


En plein centre ville, maison en pierre, 3 chambres et tour indépendante, place de parking privé



INFORMATION

Ville:	Mansle
Département:	Charente
Ch:	3
SdB:	1
Surface:	100 m ²
Terrain:	233 m ²



RÉSUMÉ

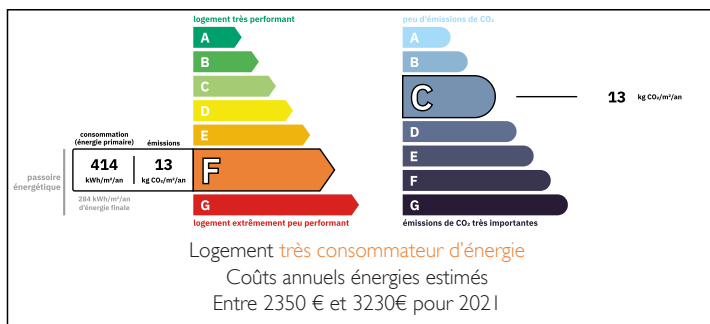
Découvrez cette maison en pierre au charme irrésistible ! Dès l'entrée, un lumineux salon-séjour vous accueille, accompagné d'une cuisine fonctionnelle et d'un accès à la cave, offrant confort et praticité.

Le bonus ? Une tour indépendante sur trois niveaux, idéale pour laisser libre cours à vos idées : un espace locatif, un atelier ou un lieu de vie unique, tout est possible. La maison peut même être vendue entièrement meublée.

Quelques rafraîchissements vous permettront de modeler chaque pièce à votre goût, pour un intérieur véritablement à votre image.

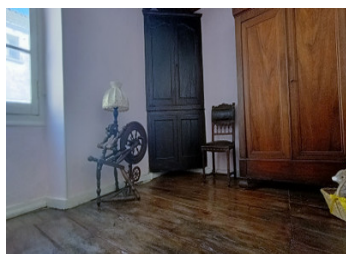
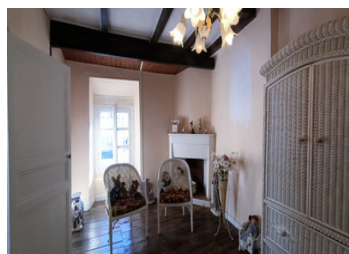
À deux pas des commodités, cette maison est une perle rare qui ne demande qu'à devenir le foyer de vos rêves. Ne laissez pas passer cette opportunité exceptionnelle !

DPE



NB. Les prix cités font référence à des transactions en euros. Les fluctuations des taux de change ne sont pas de la responsabilité de l'agence ou de ceux qui la représentent. L'agence et ses représentants ne sont pas autorisés à faire ou donner des garanties relatives à la propriété. Ces indications ne font pas partie d'une offre ou d'un contrat et ne doivent pas être considérées comme des déclarations ou des représentations de faits, mais comme une représentation générale de la propriété. Toutes les superficies, les mesures ou les distances sont approximatives. Les textes, photographies et plans sont seulement donnés à titre indicatif et ne sont pas nécessairement complets. Leggett n'a pas testé tous les services, équipements ou installations et ne peut donc pas en garantir les spécificités.

Les informations pour les achats hors-plan sont donnés à titre indicatif seulement. La finition de la propriété peut varier. Les acheteurs sont invités à engager un spécialiste pour vérifier les plans et les spécifications énoncées dans leur contrat d'achat avec le promoteur.



DESCRIPTION

La maison se compose de :

Entrée: 13.50m²

Salon/salle à manger: 25.50m²

Cuisine indépendante: 9.80m² avec accès extérieur

WC: 2.60m²

À l'étage:

Chambre 1: 14.55m² plancher massif

Chambre 2: 14.16m² plancher massif

Chambre 3: 13.20m² plancher massif

Salle de bain: 5.70m² baignoire, lavabo, bidet, WC

Grenier 10.00m²

Cave: 23m²

Cour fermée et emplacement de stationnement privé

TAXES LOCALES

Taxe habitation: EUR

NOTES

Les informations sur les risques auxquels ce bien est exposé sont disponibles sur le site Géorisques : <https://www.georisques.gouv.fr>