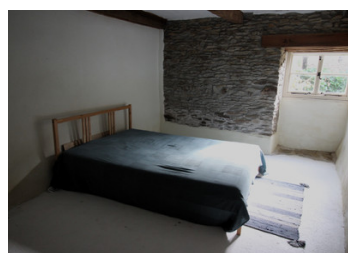


Un joli cottage situé dans un hameau tranquille de la campagne.

EXCLUSIF



INFORMATION

Ville:	Plonévez-du-Faou
Département:	Finistère
Ch:	2
SdB:	1
Surface:	53.28 m2
Terrain:	678 m2

RÉSUMÉ

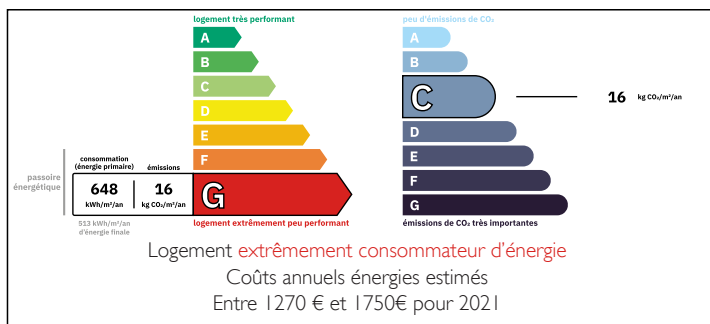
Ce joli cottage ferait une excellente maison permanente ou de vacances. Idéalement située dans un hameau tranquille à la campagne, la propriété se trouve à moins de 2 km du village de Plonévez du Faou, où vous trouverez toutes les commodités locales. Châteauneuf du Faou est à moins de 10 minutes en voiture et fournit des commerces plus importants, des bars et des restaurants, ainsi que le magnifique canal de Nantes/Brest.

Le rez-de-chaussée de la maison offre une grande chambre et une salle d'eau, ce qui est parfait pour ceux qui sont moins capables de monter les escaliers. Il y a également une pièce à vivre de bonne taille, avec un poêle à bois récemment installé, et un coin cuisine.

Une autre chambre se trouve au 1er étage.

A l'extérieur, juste à côté du jardin, se trouve une...

DPE



NB. Les prix cités font référence à des transactions en euros. Les fluctuations des taux de change ne sont pas de la responsabilité de l'agence ou de ceux qui la représentent. L'agence et ses représentants ne sont pas autorisés à faire ou donner des garanties relatives à la propriété. Ces indications ne font pas partie d'une offre ou d'un contrat et ne doivent pas être considérées comme des déclarations ou des représentations de faits, mais comme une représentation générale de la propriété. Toutes les superficies, les mesures ou les distances sont approximatives. Les textes, photographies et plans sont seulement donnés à titre indicatif et ne sont pas nécessairement complets. Leggett n'a pas testé tous les services, équipements ou installations et ne peut donc pas en garantir les spécificités.

Les informations pour les achats hors-plan sont donnés à titre indicatif seulement. La finition de la propriété peut varier. Les acheteurs sont invités à engager un spécialiste pour vérifier les plans et les spécifications énoncées dans leur contrat d'achat avec le promoteur.



TAXES LOCALES

Taxe foncière: 454 EUR

Taxe habitation: EUR

NOTES

DESCRIPTION

Description de la propriété (toutes les mesures sont approximatives) :

Rez-de-chaussée :

Porche - 2,53m².

Salle de séjour avec poêle à bois, placard sous les escaliers et portes vers la chambre et la salle d'eau - 22,97m².

Cuisine aménagée - 6,21m².

Salle d'eau avec douche, lavabo, WC, plomberie pour machine à laver automatique et ballon d'eau chaude - 6,03m².

Chambre - 14,87m².

A l'étage :

Chambre en L. Grande partie - 21,63m² au niveau du sol. Plus petite partie - 7,79m² au niveau du sol.

A l'extérieur :

Dépendance - 29.10m².

Distances (toutes approximatives) :

Village de Plonévez du Faou - 1.7kms.

Châteauneuf du Faou - 9.9kms.

Carhaix-Plouguer - 30.9kms.

Spézet - 18.4kms.

Port ferry de Roscoff - 66.8kms.

Aéroport de Brest - 71.9kms.

Plage de Plonévez-Porzay - 43.3kms.

Les informations sur les risques auxquels ce bien est exposé sont disponibles sur le site Géorisques : <https://www.georisques.gouv.fr>