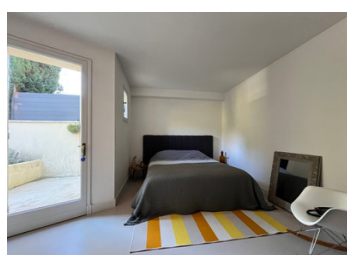
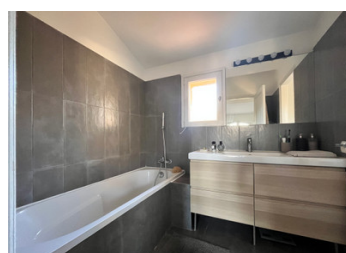
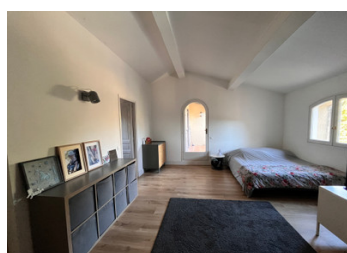


VILLA 100 M 3 Chambres avec piscine et vue dégagée



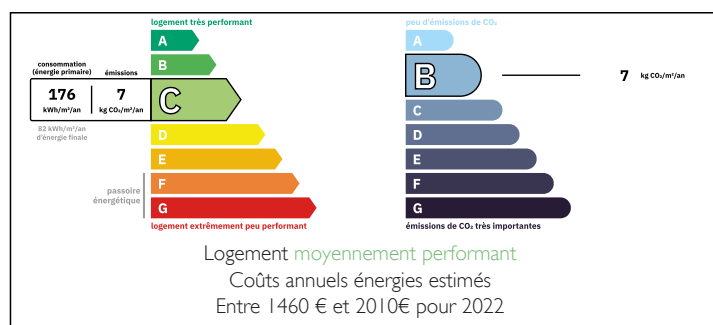
INFORMATION

Ville:	Rochefort-du-Gard
Département:	Gard
Ch:	2
SdB:	2
Surface:	100 m ²
Terrain:	1005 m ²

RÉSUMÉ

Proche des établissements scolaires et du collège, dans un quartier résidentiel, vous trouverez cette villa de 100 m² en excellent état, qui propose, au rez-de-chaussée, une pièce de vie avec cuisine ouverte équipée, une chambre et une salle d'eau. L'étage abrite une spacieuse chambre de 40 m², facilement modifiable en deux chambres si nécessaire, dotée d'une salle de bain attenante et d'une terrasse avec accès à une Pièce supplémentaire d'environ 8 m² destinée en bureau, chambre d'appoint buanderie... Cette villa, qui ne requiert aucun travaux, dispose d'un charmant jardin de 1000 m² avec piscine offrant et vue dégagée

DPE



NB. Les prix cités font référence à des transactions en euros. Les fluctuations des taux de change ne sont pas de la responsabilité de l'agence ou de ceux qui la représentent. L'agence et ses représentants ne sont pas autorisés à faire ou donner des garanties relatives à la propriété. Ces indications ne font pas partie d'une offre ou d'un contrat et ne doivent pas être considérées comme des déclarations ou des représentations de faits, mais comme une représentation générale de la propriété. Toutes les superficies, les mesures ou les distances sont approximatives. Les textes, photographies et plans sont seulement donnés à titre indicatif et ne sont pas nécessairement complets. Leggett n'a pas testé tous les services, équipements ou installations et ne peut donc pas en garantir les spécificités.

Les informations pour les achats hors-plan sont donnés à titre indicatif seulement. La finition de la propriété peut varier. Les acheteurs sont invités à engager un spécialiste pour vérifier les plans et les spécifications énoncées dans leur contrat d'achat avec le promoteur.



DESCRIPTION

Taxe foncière 1500 €
AXE autoroute 10 mn
Avignon 10 mn
Aéroport Marseille provence 50 mn
AVIGNON TGV 12 mn

Les informations sur les risques auxquels ce bien est exposé sont disponibles sur le site Géorisques : <https://www.georisques.gouv.fr>

TAXES LOCALES

Taxe foncière: 1500 EUR

Taxe habitation: EUR

NOTES